

# LATIO

## 簡単早わかりガイド

本書は、運転操作や装備の基本的な操作を抜粋して説明しています。  
詳しい取り扱いについては、別冊の取扱説明書をお読みください。

取り扱い方法をQRコード対応携帯電話でもご覧  
いただけます。

QRコード対応携帯電話から右のQRコードを読み取ると、  
取扱説明書が閲覧できます。  
URLを直接入力しても閲覧できます。

[http://www.nissan.co.jp/OPTIONAL-PARTS/NAVIOM/  
MOBILE/LATIO/](http://www.nissan.co.jp/OPTIONAL-PARTS/NAVIOM/MOBILE/LATIO/)

サイトの閲覧には別途、通信料が発生します。  
パケット定額サービスなどの料金制度に加入されていない場合、  
パケット通信料が高額となる場合がありますので予めご注意ください。



本書掲載のマーク..... 3

## 運転しよう

ドア・トランクの施錠・解錠のしかた.....	4
ハンドルのロック・解錠のしかた.....	5
エンジンの始動・停止 ★ .....	6
電源ポジションの切り替え ★ .....	6
インテリジェントキーの電池が切れたとき ★...	7
ドアミラーを調節する.....	8
ライトスイッチの使いかた.....	9
ワイパー／ウォッシャーの使いかた.....	9
車両情報ディスプレイ.....	10
給油口の開けかた.....	11

## エアコンを使ってみよう

フルオートエアコン ★ .....	12
マニュアルエアコン ★ .....	13

## 便利機能を使いこなそう

時計 .....	14
アイドリングストップ .....	16

付録 .....	19
----------	----

## 本書掲載のマーク



スイッチやレバーなどの操作方向を示しています。



グレード、オプションなどにより、装着の有無が異なることを示しています。

※車両の仕様変更により、本書の内容が実車と一致しない場合がありますのであらかじめご了承ください。

## ドア・トランクの施錠・解錠のしかた

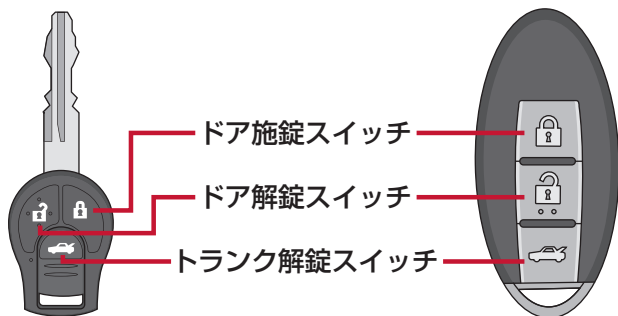
### キーでの開閉

離れたところ（周囲約1m）から全ドアの施錠・解錠ができます。

トランク解錠スイッチを約1秒間押すと、トランクの解錠ができます。

リモートコントロール  
エントリーシステム付車

インテリジェントキー  
付車



### ドアスイッチ・トランクスイッチでの開閉 ★

インテリジェントキーを身につけていれば、ドアスイッチを押すだけで全ドアの施錠や解錠ができます。トランクスイッチを押すと、トランクの解錠ができます。

トランクスイッチ

ドアスイッチ



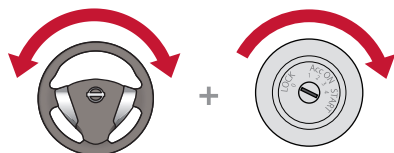
・インテリジェントキーに内蔵されているメカニカルキーでも施錠・解錠ができます。

## ハンドルのロック・解除のしかた

ハンドルをロックすることができます。

ハンドルがロックされているときは、キーが回せなかったり、電源ポジションが切り替わらない場合があります。

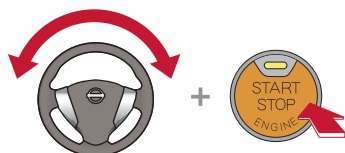
### キーが回らないとき(リモートコントロールエントリーシステム付車)



ハンドルを左右に回しながら  
キーを回す

ロックが解除できないときは、  
繰り返し行ってください。

### 電源ポジションが切り替わらないとき(インテリジェントキー付車)



ハンドルを左右に回しながら  
エンジンスイッチを押す

ロックが解除できないときは、  
繰り返し行ってください。

## ロックのしかた

### ● リモートコントロールエントリーシステム付車

① キースイッチをLOCK位置にする

② キーを抜く

③ ロックするまでハンドルを回す

### ● インテリジェントキー付車

① 電源ポジションをOFFにする

② いずれかのドアを開けるか、又は閉める

③ ロックするまでハンドルを回す

## エンジンの始動・停止 ★

インテリジェントキーを携帯しているとき、エンジンの始動・停止を行うことができます。

### エンジンの始動



+



- ① パーキングブレーキがかかっていることと、セレクトレバーがPになっていることを確認する
- ② ブレーキペダルを踏む + エンジンスイッチを押す

### エンジンの停止



+



- ① パーキングブレーキがかかっていることを確認する
- ② セレクトレバーをPにする + エンジンスイッチを押す

## 電源ポジションの切り替え ★

インテリジェントキーを携帯しているとき、ブレーキペダルを踏まずにエンジンスイッチを押すと電源ポジションが切り替わります。



- ① パーキングブレーキがかかっていることと、セレクトレバーがPになっていることを確認する
- ② ブレーキペダルを踏まずに エンジンスイッチを押す

押すたびに以下のように切り替わります。



※電源ポジションがOFFのとき、いずれかのドアを開けるか、又は閉めるとハンドルがロックできます。

## インテリジェントキーの電池が切れたとき ★

インテリジェントキーの電池が切れたときは、以下の手順でエンジンを始動してください。

### エンジンの始動



+



- ① パーキングブレーキがかかっていることと、セレクトレバーがPになっていることを確認する

- ② ブレーキペダルを踏む＋インテリジェントキーの裏面をエンジンスイッチに接触させる

ブザーが“ピピッ”と鳴ります。



+

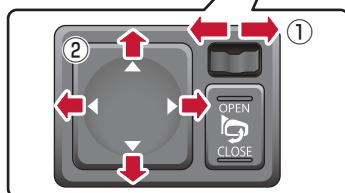
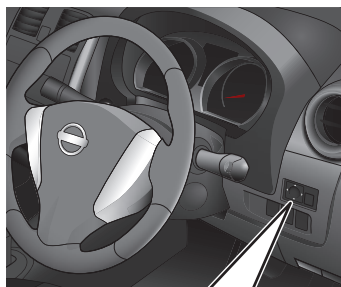


- ③ ブザーが鳴ってから約10秒以内に、ブレーキペダルを踏んだままエンジンスイッチを押す

- ・ブレーキペダルから足を離してエンジンスイッチを押すと、電源ポジションが切り替わります。
- ・エンジンを止めるときは、セレクトレバーをPにしてからエンジンスイッチを押してください。

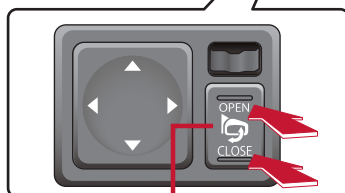
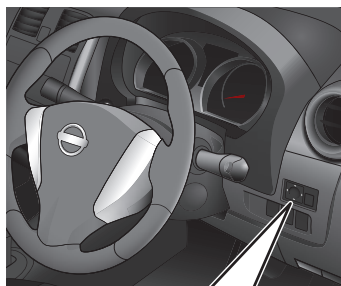
## ドアミラーを調節する

### 角度調節のしかた



- ① 左右切り替えスイッチを調節する側に動かす
- ② 角度調節スイッチを上下・左右に押して、後方が十分確認できる位置に調節する

### 格納のしかた



スイッチ

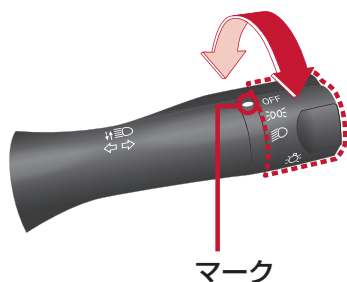
#### スイッチを押す

スイッチ位置	作 動
OPEN	開
CLOSE	閉



## ライトスイッチの使いかた

### ライトの点灯・消灯



スイッチを回してスイッチ位置をマークに合わせる

スイッチ位置	点灯する灯火
OFF	全ライトが消灯
	車幅灯、尾灯、番号灯が点灯
	ヘッドランプ(前照灯)、車幅灯、尾灯、番号灯が点灯

## ワイパー／ウォッシャーの使いかた

### フロントワイパー



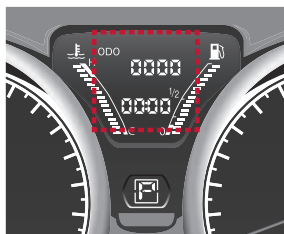
スイッチ位置	作 動
MIST	1回作動
<b>OFF</b>	停 止
INT	間けつ作動
LO	低速連続作動
HI	高速連続作動

- ・スイッチを手前に引くとフロントウォッシャー液が噴射し、ワイパーが数回作動します。
- ・INTのときは、自動で作動間隔が短くなる车速感知式を設定しています。(车速が速くなると、フロントガラスに付着する雨の量が多くなるため)

## 車両情報ディスプレイ

### ディスプレイの表示項目

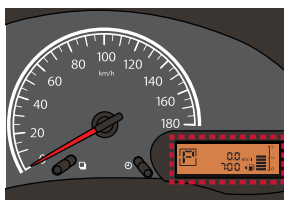
タイプA



[タイプA]

- オドメーター／ツイントリップメーター
- トリップコンピューター
  - ・ 瞬間燃費
  - ・ 平均燃費
  - ・ 航続可能距離
  - ・ 外気温度計★
- 時計

タイプB



[タイプB]

- オドメーター／ツイントリップメーター
- トリップコンピューター
  - ・ 瞬間燃費
  - ・ 平均燃費
  - ・ 航続可能距離
- 時計

### ディスプレイの切り替えかた

モード切り替えスイッチを押すごとに、次の順で各モードに切り替わります。

[タイプA]

オドメーター→トリップA→トリップB→瞬間燃費→平均燃費→  
航続可能距離→外気温度計★→時計調整モード→オドメーター

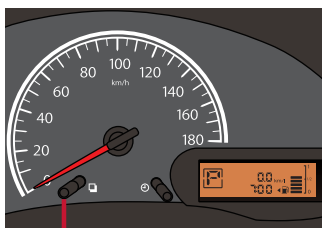
[タイプB]

オドメーター→トリップA→トリップB→瞬間燃費→平均燃費→  
航続可能距離→オドメーター

タイプA

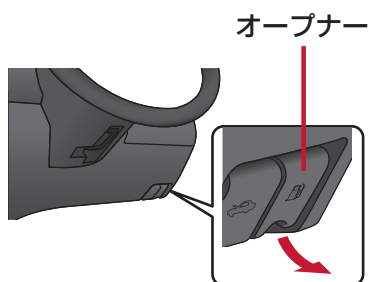


タイプB



モード切り替えスイッチ

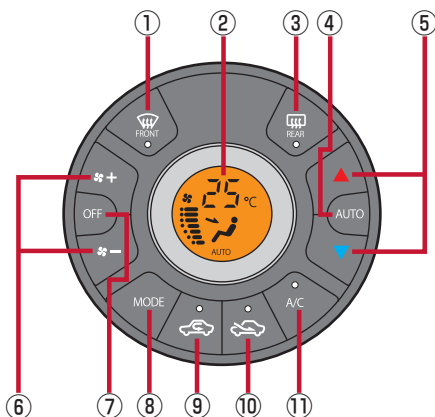
### 給油口の開けかた




運転席右下にあるオープナー  
を引きリッドを開ける


- ・ 給油口のオープナーは、レバー  
先端の中央にくぼみがあります。
- ・ 給油口は助手席側の車両後方に  
あります。

## フルオートエアコン ★





① **デフロスタースイッチ**   
スイッチを押すと、フロントガラスのくもりがとれます。

② **表示部**  
設定温度などを表示します。

③ **リヤウインドーデフォグー  
スイッチ**   
スイッチを押すと、リヤガラスのくもりがとれます。


④ **AUTOスイッチ**  
スイッチを押すと、吹き出し口、風量、内気循環／外気導入の切り替えを自動調節して設定した温度に保ちます。


⑤ **温度調節スイッチ ▲／▼**  
スイッチを押して、温度を調節します。

⑥ **風量切り替え +スイッチ／  
-スイッチ**  
スイッチを押して、風量を調節します。

⑦ **OFFスイッチ**  
スイッチを押すと、エアコンがOFFになります。

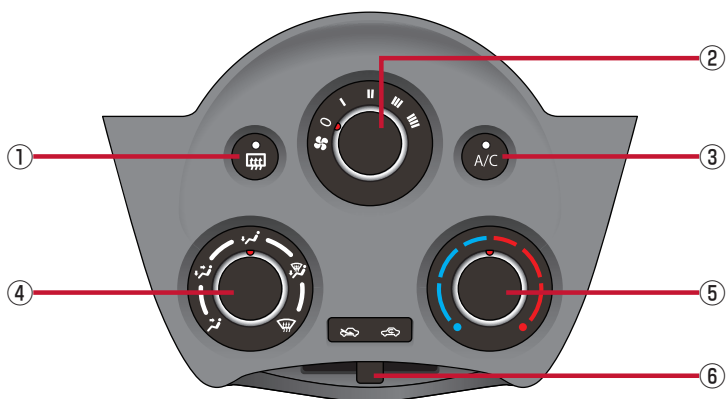
⑧ **MODE(吹き出し口切り替え)  
スイッチ**  
スイッチを押すごとに吹き出し口が切り替わります。

⑨ **内気循環スイッチ**   
トンネル内や渋滞などで外気が汚れているときや、早く冷暖房したいときに使います。

⑩ **外気導入スイッチ**   
外気を取り入れたいときや、タバコの煙などを外に出したいときに使います。

⑪ **A/Cスイッチ**  
スイッチを押すごとにエアコン(冷房・除湿機能)のON／OFFが切り替わります。

## マニュアルエアコン ★



### ① リヤウインドーデフォグガー スイッチ

スイッチを押すと、リヤガラスのくもりがとれます。

### ② 風量切り替えダイヤル ☼

ダイヤルを回すと、風量が切り替わります。

### ③ A/Cスイッチ

スイッチを押すごとに、エアコン(冷房・除湿機能)のON／OFFが切り替わります。



### ④ 吹き出し口切り替えダイヤル

ダイヤルを回すと、吹き出し口が切り替わります。


### ⑤ 温度調節ダイヤル


ダイヤルを回すと、温度を調節できます。

### ⑥ 内外気切り替えレバー

(外気導入  / 内気循環   
外気導入と内気循環を切り替えます。

## フロントガラスのくもりの取りかた

① 内外気切り替えレバー(⑥)を外気導入  にする

② 吹き出し口切り替えダイヤル(④)をデフロスター  に切り替える

③ 風量切り替えダイヤル(②)を回して風量を調節し、A/Cスイッチ(③)を押してエアコン(冷房・除湿機能)を作動させる

・早くくもりをとりたいときは、設定温度を高温にし、風量を多くします。

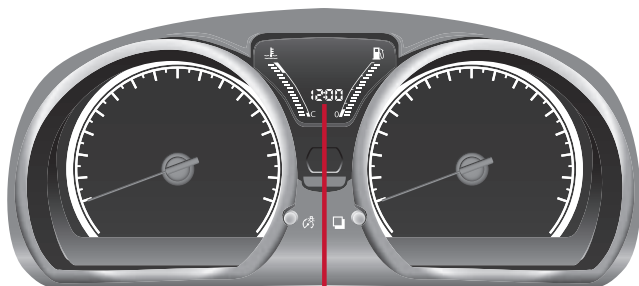
## 時計

時計は、メーター内にあります。

### 調整のしかた

#### タイプA

●時計は、キースイッチ（電源ポジション）がONのときに表示されます。



時計



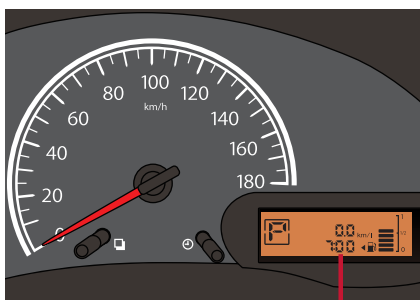
スイッチ

- ① スイッチを数回押し、時計を点滅表示にする
- ② スイッチを約2秒間押すと、「時」の表示が点滅し、調整モードになる
- ③ 点滅している間にスイッチを押し「時」を調整する  
調整後、約3秒経過すると「分」の表示が点滅し、「分」調整モードになる
- ④ 点滅している間にスイッチを押し「分」を調整する  
調整後、約3秒経過すると「時」と「分」の間の“:”が点滅する
- ⑤ スイッチを押すと時刻が設定される

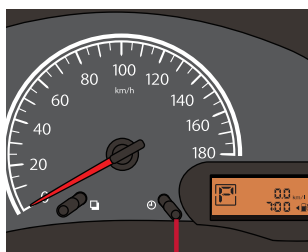
## 15 便利機能を使いこなそう

### タイプB

●時計は、キースイッチがONのときに表示されます。



時計












スイッチ

- ① スイッチを約3秒間押すと、「時」の表示が点滅し、調整モードになる
- ② 点滅している間にスイッチを押し、「時」を調整する  
調整後、約5秒経過すると「分」の表示が点滅し、「分」調整モードになる
- ③ 点滅している間にスイッチを押し、「分」を調整する  
調整後、約5秒経過すると「時」と「分」の間の“:”が点滅する
- ④ スイッチを押すと“:”が点滅から点灯に切り替わり、時刻が設定される

## アイドリングストップ

信号待ちなどで、車両を停車させると自動的にエンジンを停止し、再び走行するときは自動的にエンジンを始動することで、排気ガスの発生や騒音を抑制するとともに燃費を向上させます。

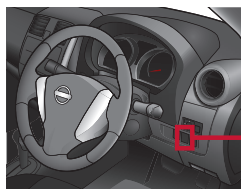
車両状態				
	減速	停車	停車からクリープ	発進
メーター内表示灯※	 点灯	 点灯	 消灯	 点灯
ペダル操作	 ブレーキON	 ブレーキON	 ブレーキOFF	 アクセルON
エンジン	エンジン回転中	エンジン停止 (アイドリングストップ中)	エンジン再始動	エンジン回転中
動作説明	ブレーキを踏んで減速します。	停車すると、自動的にエンジンが停止します。	ブレーキを離すと、自動的にエンジンが再始動して、車両が動き出します。	走行中、再びアイドリングストップを使用できる条件を満たすと、表示灯が点灯します。

※アイドリングストップ表示灯が点灯しているときに停車すると、アイドリングストップできます。

- アイドリングストップ中は、エアコン（冷房・暖房・除湿機能）がOFFになり、送風になります。暑すぎたり寒すぎたりする場合は、アイドリングストップOFFスイッチを押すか、ハンドルを少し回すなどしてエンジンを再始動し、エアコン機能を作動させてください。
- 窓ガラスがくもったときは、吹き出し口切り替えダイヤルをデフロスター位置にし、且つ風量切り替えダイヤルをOFF（0）位置以外にする（マニュアルエアコン付車）又はデフロスタースイッチをON（フルオートエアコン付車）にしてください。その場合、アイドリングストップは解除され、エンジンが再始動します。  
(エアコンのスイッチの詳しい取り扱い方法については、取扱説明書の「エアコンの使いかた」をお読みください。)



### 作動／非作動の切り替えかた



アイドリングストップ  
OFFスイッチ



表示灯

アイドリングストップOFFスイッチを押す

スイッチを押すごとにアイドリングストップの作動／非作動を切り替えることができます。

表示灯	アイドリングストップ 作動／非作動
点灯	非作動
消灯	作動

アイドリングストップの設定を非作動にした場合でも、再度エンジンを始動させるとアイドリングストップは作動可能な状態に戻ります。



## 19 付録：納車時ご説明項目(ラティオ)

### ドアの施錠・解錠★

- ☐ インテリジェントキーの使いかた



### ハンドルロック★

- ☐ 解除のしかた  
☐ ロックのしかた



### エンジンの始動・停止★

- ☐ エンジンの始動・停止のしかた  
☐ インテリジェントキーの電池が切れたとき



### ドアミラー

- ☐ ドアミラーの調節・格納のしかた



### ライトスイッチ

- ☐ ライトスイッチの使いかた



### ワイパー・ウォッシャー★

- ☐ 間けつワイパーの使いかた



### 車両情報ディスプレイ

- ☐ 表示項目と切り替えかた



### 給油口★

- ☐ 給油口の開けかた

