

3年間6万km保証

本カタログ掲載商品の保証期間は、お買い上げ日またはお取付け日から3年間です。ただしその期間内でも走行距離が6万kmまでとします。
※一部商品（5YEARS COAT、NISMO/パーツ、日産グッズ、DVD-ROM、カーライフ コレクション他）は除きます。詳細はカーライフアドバイザーにお問い合わせください。



オプションパーツカタログに掲載の内容は、予告なく変更する場合がございます。最新の情報は、2次元コードからご確認ください。

| | | | |
|------------------|----------------------------|---------|---------------------------------------|
| www.nissan.co.jp | お問い合わせはお近くの販売会社、または右記へどうぞ。 | お客さま相談室 | 0120-315-232（携帯も対応）>> 受付時間 9:00～17:00 |
|------------------|----------------------------|---------|---------------------------------------|

お問い合わせ・ご相談内容につきましては、お客さま対応やお客さま満足度向上のために記録し活用させていただいております。なお、内容により販売会社から回答させていただくことが適切と当社が判断した場合には、当社の要請に基づき販売会社からお客さまに直接ご連絡をとらせていただく場合もございますので、あらかじめご了承ください。なお、当社における個人情報の取り扱いに関する詳細は、上記「日産自動車ホームページ」に掲載しております。

スピードおさえて、いい運転。シートベルトとチャイルドシートを忘れずに。

●本カタログの内容は2025年10月現在のもので、仕様ならびに装備は予告なく変更することもあります。●本カタログに掲載されている写真は、印刷インキや撮影条件などから、実際の色と異なって見えることがあります。●本カタログに掲載されている写真の一部は合成写真となります。なお、写真の小物類は撮影のための小道具です。●掲載の画像は、一部仕様が市販車両と異なる場合があります。

日産自動車株式会社
〒220-8686 神奈川県横浜市西区高島1丁目1番1号

3年間6万km保証

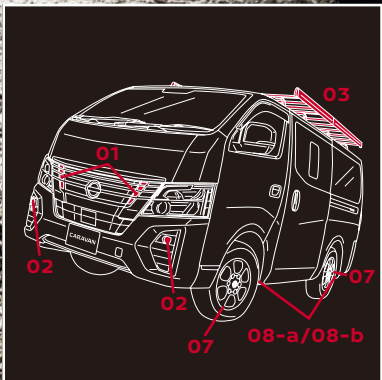


CARAVAN



CARAVAN
日産キャラバン

こだわりの一台へ。
磨かれた洗練と機能をひとつに。



※写真はイメージです。

EXTERIOR

存在感のあるエクステリアを追求。

エクステリアパーツ



01 LEDグリルイルミネーション

暗闇の中で存在感を放つ白い輝き。グリルを交換することなく装着できるLEDのイルミネーションです。クリアランスランプと連動してグリルイルミが点灯します。

○インテリジェントアラウンドビューモニターキャリブレーション作業含む
標準幅車用:ハロゲンヘッドランプ仕様/LEDヘッドランプ仕様
各**51,780**円(取付費・消費税込)

○インテリジェントアラウンドビューモニターキャリブレーション作業含まず
標準幅車用:ハロゲンヘッドランプ仕様/LEDヘッドランプ仕様
各**49,580**円(取付費・消費税込)



02 LEDフォグランプ (白色LED)

夜間の視認性を高め、低消費電力も実現した白色LEDフォグランプ。

○インテリジェントアラウンドビューモニターキャリブレーション作業含む
70,683円(取付費・消費税込)

○インテリジェントアラウンドビューモニターキャリブレーション作業含まず
68,483円(取付費・消費税込)



03 ヘビーデューティーラック

軽くて丈夫なアルミとスチールを部位ごとに使い分けたハイブリッドタイプを採用しました。最大積載重量は100kgです。

○標準幅、標準ルーフ車用 **126,500**円(取付費・消費税込)



04 LEDバルブ (ポジションランプ用)

夜間の視認性を高めるLEDバルブ。低消費電力・長寿命を実現し、メンテナンスやバッテリーの負荷を軽減します。

8,800円(取付費・消費税込)



05 LEDバルブ (ライセンスランプ用)

ライセンスランプ用のバルブをLEDに交換することにより、クリアで明るい印象を演出。ライセンスプレートの視認性も高まります。

7,700円(取付費・消費税込)



06 LEDバルブ (バックランプ用)

夜間のモニターやミラー越しの後方を明るく照らし、車庫入れをサポート。

10,120円(取付費・消費税込)



07 ダークメタリックグレイ15インチアルミホイール

精悍なデザインが目を引くアルミホイール。ダークカラーが存在感を引き立たせます。

○15×5.5J、インセット45、4本セット
・タイヤ空気圧センサー付
150,832円(消費税込本体価格)/**190,432**円(取付費・消費税込)

注) バランス調整にあたっては、ホイール内側への貼り付けタイプのバランスウェイトを使用することができません。ホイールフランジへの打ち込みタイプのバランスウェイトをご使用ください。なお、写真にはバランスウェイトは装着されていません。



08-a マッドガード 成形タイプ (塗装)

タイヤがはね上げる小石や泥からボディを守ります。

○成形タイプ(塗装)、ボディ各色:1台分 **各28,663**円(取付費・消費税込)



08-b マッドガード 板物タイプ (無塗装)

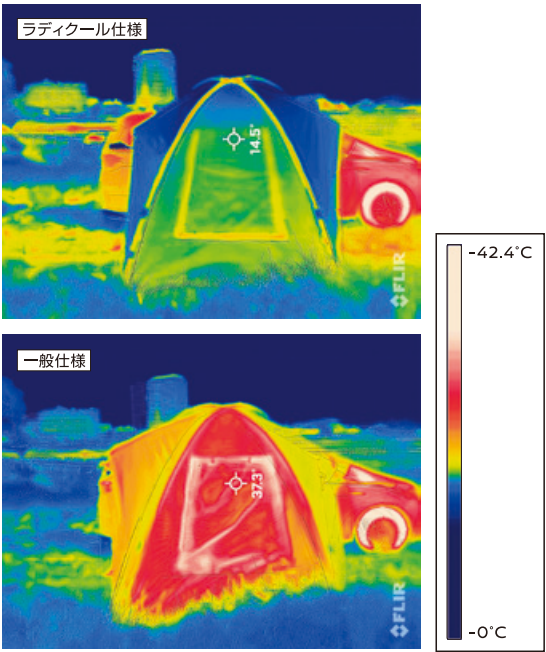
タイヤがはね上げる小石や泥からボディを守ります。

○板物タイプ(無塗装):1台分 **13,116**円(取付費・消費税込)

EXTERIOR

Radi-Cool(ラディクール)製の放射冷却技術を採用し、一般的な製品に比べて、熱を放射することで、車室内やタープ内の温度上昇を抑制できる特徴があります。

エクステリアパーツ



※Radi-Cool社調べ(気象温度約20℃における商品使用時のサーモグラフィ画像)

サーモグラフィ画像を比較すると、通常仕様のタープでは気温が上昇したことを示す赤色に変化しているのに対し、ラディクール仕様のタープではその温度変化が抑えられています。

54 カーサイドタープ

車体サイドやバックドアに設置します。
付属品の専用のポールを使用することでキャンपीーとしても使用可能です。

○ラディクール

43,560円(消費税込本体価格)



55 サンシェード

車外取付タイプの商品です。吸盤とサイドミラーに紐で固定し設置します。

○ラディクール:タイプB、ワイド幅車用 14,410円(消費税込本体価格)
:タイプC、標準幅車用 13,860円(消費税込本体価格)



56 ハーフボディカバー

サンシェードに比べて、車体を広くカバーすることで、車室内の温度上昇の抑制効果を高めます。

○ラディクール:Lサイズ 40,260円(消費税込本体価格)

LUGGAGE ROOM 1

すぐれた自在性を実現するラゲッジ用アイテム。

ラゲッジスペースアイテム



09 ルーフインナーバー

様々な物を吊るしたりできるルーフインナーバーをご用意しました。横、縦方向に組み合わせが可能なので使い方の幅が広がります。

○横バー3本、縦バー2本:
標準ルーフ1列シート車、4ドア車用/5ドア車用 各59,400円(取付費・消費税込)



○横バー2本、縦バー2本:
標準ルーフ1列/2列シートバンDX・EX用 47,300円(取付費・消費税込)
標準ルーフ1列/2列シートバンプレミアムGX系用 50,600円(取付費・消費税込)
ハイルーフ1列/2列シート車用 47,300円(取付費・消費税込)
ハイルーフワイド幅車用 47,300円(取付費・消費税込)



○横バー1本:
標準ルーフ車用 17,050円(取付費・消費税込)
ハイルーフ標準幅車用 17,050円(取付費・消費税込)
ハイルーフワイド幅車用 17,050円(取付費・消費税込)
※ルーフインナーバー横バー1本はルーフ部後方から2番目のユーティリティナットに装着されます。



10 ラゲッジレール (レール1本+フック2個)

両サイドのルーフ部とウエスト部にレールを設置。レール上のお好きな位置にフックを装着でき、フックの間隔の調整が可能。大きい荷物や不安定な物の転倒防止などにフレキシブルに対応できます。

○バンDX・EX用 20,963円(取付費・消費税込)

○バンプレミアムGX系用 20,963円(取付費・消費税込)



11 ユーティリティフック (1セット2個入り)

便利で使いやすいユーティリティフックを設定。ルーフ部(片側最大6ヶ/8ヶ)、ウエスト部(片側最大4ヶ/5ヶ)に装着可能です。(標準ルーフ/ハイルーフ)

○バンDX・EX用 2,944円(取付費・消費税込)

○バンプレミアムGX系用 2,944円(取付費・消費税込)



12 ラゲッジフック

荷室サイドにあるラゲッジフック用ナットに取付けられる専用フックです。市販のバンドなどをかけて荷物を固定することができます。

●バン用

○4個セット(フック本体、取付ブラケット、取付ボルト)
※写真のバンドは付属しません。 8,448円(取付費・消費税込)

ラゲッジユーティリティナット(標準装備)の活用で広がる、多彩な荷室アレンジ

標準装備のラゲッジユーティリティナットを活かして装着できる、3つのアイテムをご用意。荷物の形状や重さ、分量など様々な条件にも柔軟に対応します。

ルーフ部

ウエスト部

注1

注2

※イラストはバンDX ロングボディ標準ルーフ。
注)ラゲッジレールは、ルーフ最前部のラゲッジユーティリティナット(点線囲み部分)には取付できません。

ルーフインナーバー

洋服を吊るすのはもちろん、アイデア次第でラゲッジスペースの有効活用役に立ちます。

ラゲッジレール

フックの間隔を調整できるので、自転車やバイク、脚立といったものも転倒させずに固定できます。

ユーティリティフック

物を吊って使うことも可能です。横置きできない植木や家具、電化製品などの固定にも役立ちます。

耐 荷 重 一 覧

| | |
|------------|----------------------------------------------------------------------|
| ルーフインナーバー | 縦バーの間隔調整が可能。 クロスバー1本あたり20kg |
| ラゲッジレール | レール1本あたりルーフ部20kg、ウエスト部12kg (レール1本とフック2個で1セット。車両1台あたり最大上下左右4本装着可能) |
| ユーティリティフック | フック1ヶ所あたりルーフ部5kg、ウエスト部3kg |

※写真のバンド、ロープは付属しません。

プロの期待に応える。
ワークシーンに役立つ装備をプラス。

LUGGAGE ROOM 2

ワークシーンをサポートする多彩なアイテム。

ラゲッジスペースアイテム

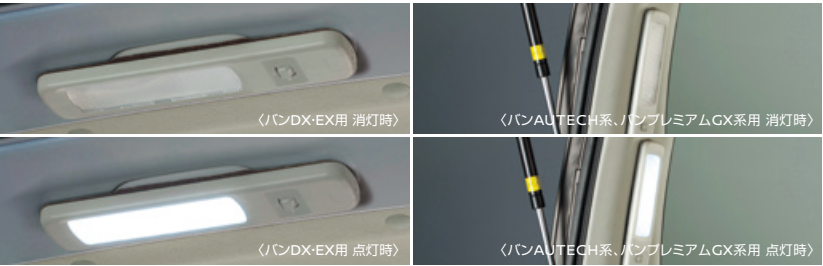


13 ウィンドウガードバー

万一、走行中に荷物が倒れたりした際に、衝撃から窓を守ります。

●バン用

| | |
|---------------|---------------------------|
| ○ロングボディ車用 | 10,592 円(取付費・消費税込) |
| ○スーパーロングボディ車用 | 15,432 円(取付費・消費税込) |



14 LEDラゲッジルームランプ

ラゲッジフロア全体を明るく照らし、夜間の荷物の搬入搬出をサポートします。
バンDX・EXは車両後部天井に、バンAUTECH系、バンプレミアムGX系は車両後部左ビラーに設置されます。

●バン用

| | |
|-------------------------------|---------------------------|
| ○ハーフトリム車：バンDX・EX用 | 15,956 円(取付費・消費税込) |
| ○フルトリム車：バンAUTECH系、バンプレミアムGX系用 | 19,853 円(取付費・消費税込) |



15 ラゲッジマット

荷物の汚れや搬入・搬出によるキズからラゲッジフロアを守ります。

●バンDX・EX(3人乗)用

| | |
|--------------------------|-----------------------------|
| ○ロングボディ車、4ドア車用/5ドア車用 | 各 30,800 円(消費税込本体価格) |
| ○スーパーロングボディ車、4ドア車用/5ドア車用 | 各 35,200 円(消費税込本体価格) |



16 ステップボード

ステップを覆いフロアをフラットにし、積載性を高めたスチール製のステップボードです。

●バン用

| | |
|------|---------------------------|
| ○右側用 | 12,184 円(取付費・消費税込) |
| ○左側用 | 12,184 円(取付費・消費税込) |

(注)寒冷地仕様車には取付けできません(3人乗を除く)。また、ディーゼル車には取付けできません(ステップボード(右側用)：バン、標準幅、標準ルーフ、5ドア、3/6人乗を除く)。



17 仕切カーテン (フロント用)

キャビンと荷室を区切り
冷暖房の効きを向上します。

●バンDX・EXの リヤクーラー無車用

| | |
|---------------------|-----------------------------|
| ○標準ルーフ車、4ドア車用/5ドア車用 | 各 26,400 円(取付費・消費税込) |
| ○ハイルーフ車、4ドア5ドア車兼用 | 26,400 円(取付費・消費税込) |
| ○ワイド幅車用 | 26,400 円(取付費・消費税込) |



18 仕切カーテン (リヤ用)

キャビンと荷室を区切り
冷暖房の効きを向上します。

●バンDX・EX用

| | |
|-------------------|---------------------------|
| ○標準ルーフ車、4ドア5ドア車兼用 | 27,500 円(取付費・消費税込) |
| ○ハイルーフ車、4ドア5ドア車兼用 | 27,500 円(取付費・消費税込) |
| ○ワイド幅車用 | 27,500 円(取付費・消費税込) |

※写真はイメージです。
※バンドは商品には含まれません。



9インチ大画面ナビゲーションで快適操作。 インテリジェント アラウンドビューモニターも見やすく安心。

※写真はイメージです。

Topic 1

Apple CarPlay®/Android Auto™

NM1

DJ1

スマートフォン連携をワイヤレスで！

スマートフォンと接続し、普段使っているアプリを大画面で操作できます。もちろんUSBケーブルによる有線接続にも対応しています。

一部の機種とデバイスは、国によってご利用いただけない場合があります。ワイヤレス接続にはBluetooth接続と、Wi-Fi接続(自動接続)が必要です。ご使用のスマートフォンの「位置情報」の設定を「ON」にしてください。通信費はお客さまのご負担となります。走行中は動作が制限される場合があります。Android AutoはGoogle Inc.が提供するアプリケーションであり、各機能は予告なく変更する場合があります。Apple CarPlayはApple Inc.が提供するアプリケーションであり、各機能は予告なく変更する場合があります。

Topic 2

ネット動画

NM1

人気のネット動画がナビの大画面で楽しめる！

スマートフォンなどのテザリングを使ってWi-Fi接続することで、人気のネット動画を車内で楽しめます。

走行中は映像を見ることができません。通信費はお客さまのご負担となります。本機がGPS信号を受信できない場合、視聴できないことがあります。ネット動画で視聴可能な動画配信サービスは予告なく変更する場合があります。

Topic3

ワンタッチ地図更新

NM1

ネットにつなぐだけ。
お手軽に地図データをアップデート！

スマートフォンなどのテザリングなど、Wi-Fiと接続することで、2030年度版まで最大3回、無料の地図更新がオンラインでかんたんに行えます。最新の地図で安心してドライブを楽しめます。通信費はお客さまのご負担となります。販売店での地図更新も可能となります。

Topic 4

HDMI入力対応

NM1

DJ1

HDMI出力対応のメディア機器と接続できる！

お手持ちのポータブルDVD/Blu-rayプレーヤーや家庭用ゲーム機など、HDMI出力対応のメディア機器と接続できます。※すべての機器と連携しているわけではありません。

30年度版まで最大3回地図更新無料

2030年度版までに最大3回無料で全国地図更新が可能です。ご自身で更新いただくか、お近くの販売店にて地図更新いただけます。
*詳細はカーライフアドバイザーにお問い合わせください。

3年間6万km保証

本カタログ掲載商品の保証期間は、お買い上げ日またはお取付け日から3年間です。ただしその期間内でも走行距離が6万kmまでとします。
※一部商品(SYEARS COAT、NISMO(バツ)、日産グッス、DVD-ROM、カーライフコレクション他)には除きます。詳細はカーライフアドバイザーにお問い合わせください。

もしもの時にも安心サポート グッドプラス保証
5年間10万キロまで保証を延長できる商品もございます。詳細はP18をご覧ください。

日産オリジナルナビゲーションや周辺機器等の掲載情報は、適宜更新される情報がございます。最新の情報は、2次元コードからご確認ください。

NAVIGATION/AUDIO

大画面で使いやすくドライブをもっと楽しく心地よくします。

日産オリジナルナビゲーション



写真はイメージです。画面はハメ込み合成です。

19 日産オリジナルナビゲーション NM1 (9インチモデル)

Apple CarPlay®/Android Auto™やネット動画に対応し、充実したエンタメ機能に加え、ワンタッチ地図更新やオンライン名称検索など進化したナビ機能も魅力。

○オーディオレス車用 本体価格 **231,000円**(消費税込)+取付部品 23,150円(消費税込)
(注)ワゴン、バスには装着できません。 **267,350円**(取付費・消費税込)
●日産オリジナルナビゲーション NM1と日産オリジナルドライブレコーダーに、ETC2.0をセットにしたナビレコお買い得パック+ETC2.0もご用意しております。詳しくはP14をご覧ください。

| 基本スペック | | | AV機能 | | | | | | | |
|---------------------------------------|--------------------------------------|---------------|----------------------------------|------------------|------------------------------|---------------------|---------------------------|-------------------------------|---------------|--------------------------|
| 9インチ HD | 静電 タッチ パネル | 内蔵 メモリー | 地デジ フルセグ 4チューナー | HDMI 入力対応 | ネット 動画 | レコーダー リンク | FM/AM ラジオ (ワイドFM対応) | USB オーディオ 音楽再生/ 動画再生 | iPod® 音楽対応 | Bluetooth Audio 対応 |
| ドライブサポート機能 | | | | | | | | | | |
| Apple CarPlay® (ワイヤレス/ 有線対応) | Android Auto™ (ワイヤレス/ 有線対応) | オンライン 名称検索 | ワンタッチ 地図更新 (全国地図/ 部分地図) | ハンズ フリー 電話 | インテリジェント 7インチナビ モニター対応 | ドライブレ コーダー 連動 | ナビ連動 ETC2.0 対応 | | | |
| | | | | | | | | | | |

■標準 ■オプション



写真はイメージです。画面はハメ込み合成です。

20 日産オリジナルディスプレイオーディオ DJ1 (9インチモデル)

Apple CarPlay®/Android Auto™対応。スマートフォンと連携し、普段使っているアプリを大画面で操作できます。

○オーディオレス車用 本体価格 **121,000円**(消費税込)+取付部品 8,630円(消費税込)
(注)ワゴン、バスには装着できません。 **140,630円**(取付費・消費税込)
●日産オリジナルディスプレイオーディオ DJ1と日産オリジナルドライブレコーダーに、ETCをセットにしたDALコバック+ETCもご用意しております。詳しくはP14をご覧ください。

| 基本スペック | | | AV機能 | | | | |
|---------------------------|---------------------------|----------|--------------------|-------------------|-------------------|-----------|-------------------|
| 9インチ HD | 静電タッチパネル | | HDMI入力対応 | FM/AMラジオ(ワイドFM対応) | USBオーディオ音楽再生/動画再生 | iPod®音楽対応 | Bluetooth®Audio対応 |
| ドライブサポート機能 | | | | | | | |
| Apple CarPlay/ワイヤレス(有線対応) | Android Auto™(ワイヤレス/有線対応) | ハンズフリー電話 | インテリジェント7インチモニター対応 | ドライブレコーダー連動 | | | |
| | | | | | | | |

■標準 ■オプション



写真はイメージです。画面はハメ込み合成です。

21 日産オリジナルナビゲーション NJ1 (7インチモデル)

iPhoneやBluetooth®音楽再生、USB、SDなど多彩なフォーマットに対応しています。

○オーディオレス車用 本体価格 **114,400円**(消費税込)
127,600円(取付費・消費税込)

| 基本スペック | | | | AV機能 | | | | | |
|---------------------|----------------------|----------------------|-----------------------------|--------------------------|---------------------------|-----------------------------------------------|-------------------------|-----------------------------|--------------------------|
| 7インチワイド VGA | タッチ パネル | 内蔵 メモリー (16GB) | 4ヶ国語 対応 (日、英、 中、韓) | 地デジ フルセグ 4チューナー | FM/AM ラジオ (ワイドFM対応) | USB オーディオ 音楽再生 / 動画再生 (USBケーブル接続) | SDカード 音楽再生 / 動画再生 | iPhone 対応 (USBケーブル接続) | Bluetooth Audio 対応 |
| ドライブサポート機能 | | | | | | | | | |
| 音声認識 機能 (アプリ) | 全国 地図更新 (最大3回) | ハンズ フリー 電話 | ドライ ブレコー ダー 連動 | バックビ ュー モニター 対応 | | | | | |
| | | | | | | | | | |

■標準 ■オプション

INTERIOR

乗るたびに、最上のやすらぎをもたらす快適アイテム。

インテリアアイテム



意匠登録
出願済

日産純正のフロアカーペットは
意匠登録出願済です。

ぴったり
装着

日産純正のフロアカーペットだから、
フロア形状にぴったり合います。

しっかり
固定

日産純正のフロアカーペットだから、
車両のクリップでしっかり固定できます。

NISSAN
GENUINE PARTS
注意
フロアマットは、必ず車内側の
取付位置に正しく装着してください。
※必ずこのラベルを
確認してください。

このラベルが
「日産純正」の証

ベットやタバコ、汗などの臭いを消臭剤で吸着、分解し、いいな臭いを軽減します。日産専用エンブレム付。

〈フロアカーペット使用時の注意事項〉フロントのフロアカーペットは、安全のため、車両のクリップに必ず固定してください。その他のカーペット等を重ねて使用しないでください。フロアカーベットや重ね敷きしたカーベット等が車両のペダルに干渉して、ペダル操作に支障をきたす場合があります。

32 フロアカーペット（フロント用）

テキスタイルのカーベットと、汚れや水に強いゴムマットのセット商品です。ボタン着脱式のため、ビジネスシーンではゴムマット、プライベートではカーベットなどシーンに合わせて使い分けられます。

○フロントデュアルカーベット(消臭機能付)：
フロアカーベット(消臭機能付)＋ラバーマット
標準幅車用/ワイド幅車用 各**18,700**円(取付費・消費税込)

33 フロアカーベット（リヤ用）

○リヤカーベット(消臭機能付)
バンプレミアムGX系(2/3/5人乗)用 **11,000**円(消費税込本体価格)
バンDX・EX(3/6人乗、4ドア車)用 **11,000**円(消費税込本体価格)
バンDX・EX(3/6人乗、5ドア車、低床/平床)用 **11,000**円(消費税込本体価格)

○リヤカーベットセット(消臭機能付)
バンDX・EX(3/6/9人乗)用 **18,753**円(消費税込本体価格)
ワゴンDX・EX(10人乗)用 **55,000**円(消費税込本体価格)
ワゴンGX(10人乗)ハイルーフ車/標準ルーフ車用 各**55,000**円(消費税込本体価格)
マイクロバスGX(14人乗)用 **66,000**円(消費税込本体価格)



36 LEDバルブ（マップランプ用/ルームランプ用）

マップランプとルームランプをLEDバルブへ交換。明るく鮮やかな白色光が室内を照らします。

○マップランプ:2灯式用/1灯式用 **8,580**円/**4,840**円(取付費・消費税込)
○ルームランプ:2個用/1個用 **8,580**円/**4,840**円(取付費・消費税込)

37 LEDバルブ（ラゲッジルームランプ用）

明るい白色光がラゲッジ内をくまなく照らし、夜間の荷物の出し入れをサポートします。

4,840円(取付費・消費税込)



38 シート全カバー（1台分）

シートを汚れから守る専用カバーです。汚れも簡単に拭き取ることが可能です。

○バンDX・EX(3人乗)RRエアコン無車用/バンEX(3人乗)RRエアコン有車用 各**17,107**円(取付費・消費税込)

○バンDX・EX(3/6人乗)RRエアコン無車用/有車用 各**30,328**円(取付費・消費税込)

○バンDX・EX(3/6/9人乗)RRエアコン無車用/有車用 各**46,284**円(取付費・消費税込)

○バンGX(2/5人乗)用 **30,328**円(取付費・消費税込)

○ワゴンDX・EX(10人乗)用 **75,900**円(取付費・消費税込)

○ワゴンGX(10人乗)標準ルーフ車用/ハイルーフ車用 各**75,900**円(取付費・消費税込)

○マイクロバスGX(14人乗)用 **93,500**円(取付費・消費税込)



34 フロアマット（ゴムマット）（フロント用）

○フロントフロアマット
標準幅車用/ワイド幅車用 **6,716**円/**7,275**円(取付費・消費税込)

35 フロアマット（ゴムマット）（リヤ用）

○リヤフロアマット
バンプレミアムGX系(2/3/5人乗)用 **5,553**円(消費税込本体価格)
バンDX・EX(3/6人乗、4ドア車)用 **5,553**円(消費税込本体価格)
バンDX・EX(3/6人乗、5ドア車、低床/平床)用 各**5,553**円(消費税込本体価格)
ワイドバンDX・EX(3/6人乗)用 **6,107**円(消費税込本体価格)

○リヤフロアマットセット
バンDX・EX(3/6/9人乗)用 **11,000**円(消費税込本体価格)



39 車内カーテン（フロント・サイドウィンドウ1st・2nd・バックドア用一式）

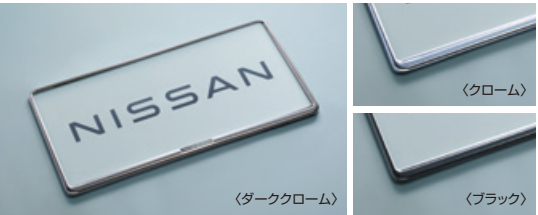
外からの視線を遮断し、室内にプライベート感をもたらします。休憩時や着替えの際にも役立ちます。

○バンプレミアムGX系(5人乗)用 **88,000**円(取付費・消費税込)

BASIC ITEM

快適さと便利さを実感できる多彩なアイテムをラインアップ。

プラスワンアイテム



40 ナンバープレートリム

ナンバープレートへの傷つきを防ぐとともに、クロームメッキがエクステリアをよりいっそう引き立てます。

○ダーククローム/クローム/ブラック
フロント用/リヤ用 各**3,850**円(消費税込本体価格)

注1) 字式ナンバープレートとはセットで装着できません。リヤ用はナンバープレート封印前に装着してください。
注2) 雨など水滴が付着しそのままにした場合、シミが取れなくなる恐れがありますので、きれいな布などを使用しふき取りをお願いします。



43 日産ジュニアシートevo

ジュニアシートの取り付け、取り外しが簡単に行えます。また、テザーアンカーの採用により、しっかりと確実に固定でき、衝突時の安全性を高めます。

○3歳～12歳用(目安) **132,000**円(消費税込本体価格)

いつまでも、きれいなクルマにお乗りいただくために。



45 5YEARS COAT Premium*

新車のような光沢が 5年間持続

●高密度なガラスコーティング被膜により深みのある艶と光沢を実現。
●愛車を汚れから守る防汚性。普段の洗車・お手入れが簡単になります。
●信頼と安心の、日産の5年保証付き。*

187,000円(取付費・消費税込)

*保証については、1年ごとの定期点検を受けていただくことが、施工面の光沢を日産が5年間（新車購入時施工の場合）保証する条件となります。
注1) 専用のメンテナンスキットが付属します。
注2) お客様の使用環境及びメンテナンス状況により異なる場合がございます。

●各機能・特性をさらに高いレベルで実現させた5YEARS COAT Excellent 308,000円(取付費・消費税込)、スタンダードタイプの5YEARS COAT 107,800円(取付費・消費税込)もご用意しております。



41 プラスチックバイザー（アクリル製、フロントセット）

小雨時にもウィンドウガラスを少し開けて、車内の換気ができます。

18,784円(取付費・消費税込)



42 マルチアウトレット（AC100V電源、最大出力100W）

車内で小型電化製品を使用することができます。

○標準幅車用/ワイド幅車用 各**30,874**円(取付費・消費税込)



44 ポータブルバッテリー from LEAF

日産リーフの高品質なバッテリーをリサイクルしたポータブルバッテリー。暑さ・寒さ(－20℃～60℃)に強いから、夏場・冬場でも車内での使用が可能。防災、アウトドア等幅広いシーンでご活用頂けます。

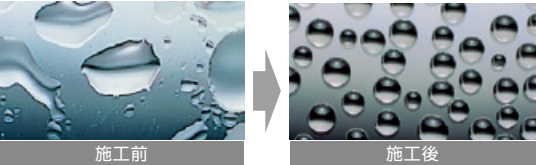
○ポータブル電源セット **170,500**円(消費税込本体価格)

| | | |
|--------|-------------------------------|--|
| 主な仕様 | | |
| 充電機タイプ | リチウムイオン充電機(マンガン系) | |
| 充電機容量 | 633Wh(42.2Ah/15.0V)168,800mAh | |

注)ご購入時、電池は十分に充電されていません。必ず充電してからご使用ください。車両のバッテリー上がりを防止するため、シガーソケットから充電する場合は、EV車は走行中、e-power車はキーON、エンジン車はエンジン回転状態で充電してください。電気製品によっては定格電力内でも動作しないものがあります。使用環境によりラジオ、テレビなどの機器の動作に影響を及ぼすことがあります。長期保管時は60～80%の充電をおすすめします。保管中は自然放電しますので、6ヶ月に1回程度、電池残量を確認してください。



ポータブルバッテリー from LEAFの詳しい情報はこちら



46 ウィンドウ撥水 12ヶ月*

雨の日もはっきり見える安心感

ガラス撥水処理と専用リフィールで高い撥水効果を持続します。

●12ヶ月間撥水効果が持続/6ヶ月間水玉が飛びます。●不快なワイパーのビビリ(振動)を解消します。●油膜の付着を防止、冬場の霜取りも簡単です。

○フロントウィンドウ1面撥水処理
標準幅車用/ワイド幅車用 各**10,780**円(取付費・消費税込)

○フロントウィンドウ1面＋フロントドアガラス2面撥水処理
標準幅車用/ワイド幅車用 各**14,850**円(取付費・消費税込)

注)時速60km以上で走行すると水玉が飛びます。ただし雨量や車種により、水玉の飛び速度が若干異なる場合があります。※その他のガラスへの施工については(オプション)/パーツ一覧表をご覧ください。

★本商品は、一部取扱いをしていない販売会社がございます。詳しくはカーライフアドバイザーにご相談ください。 商品番号**45、46**の商品は、PIT WORK取扱いの商品です。 **PITWORK**

ナビレコお買い得パック+ETC2.0

9インチ大画面ナビに、ドライブレコーダーなどマストアイテムをセットにした安心安全装備のパッケージです。

【日産オリジナルナビゲーションと連動】日産純正だから、ドライブレコーダーの再生・操作・設定がナビ画面で簡単

日産オリジナルナビゲーション連動のドライブレコーダーはナビゲーションの画面で設定・操作できます。



※画面はハメ込み合成です。



車室内用



フロント用

※写真は当該車両とは異なります。



IN FRONT ボタン消 メニュー 音声 静止画 手動録画 UXP 11:23 REC

【駐車時録画機能】駐車時録画で安心をサポート

駐車中、車両への衝撃を検知すると自動的に録画モードが作動して、駐車時の安心をサポート。

記録した映像は、ナビ画面によりその場で確認*できます。
*日産オリジナルナビゲーション連動モデル(DJ6-D)対応



※駐車時録画機能付き(イベント記録) ※イラストは当該車両とは異なります。

19 日産オリジナルナビゲーション(NM1)

22 日産オリジナルドライブレコーダー
(フロント+車室内)(DJ6-D)

ETC2.0ユニット(BM19-D2)

保護フィルム(ナビゲーション画面用)



※画面はハメ込み合成です。



フロント用



車室内用

※写真は当該車両とは異なります。



※写真は当該車両とは異なります。



※写真は当該車両とは異なります。

※保護フィルムはカーライフコレクションの商品となります。保証につきましては、巻末に設けた「カーライフコレクション for CARAVAN」ページをご覧ください。詳しくはカーライフアドバイザーにお問い合わせください。

日産オリジナルナビゲーション(NM1)+日産オリジナルドライブレコーダー(フロント+車室内)(DJ6-D)+ETC2.0ユニット(BM19-D2)+保護フィルム(ナビゲーション画面用)の合計価格

○標準幅車用/ワイド幅車用

通常合計価格:標準幅車用/ワイド幅車用 各403,782円 ▶各**398,782**円(取付費・消費税込)

(注)ワゴン・バスには装着できません。

DAレコパック+ETC

大画面のディスプレイオーディオを中心に連携する、安心サポート装備をセットにしたパッケージです。

20 日産オリジナル
ディスプレイオーディオ(DJ1)

22 日産オリジナルドライブレコーダー
(フロント+車室内)(DJ6-D)

ETCユニット(BM19-S)

保護フィルム(ディスプレイオーディオ画面用)



※画面はハメ込み合成です。



フロント用



車室内用

※写真は当該車両とは異なります。





※写真は当該車両とは異なります。

※保護フィルムはカーライフコレクションの商品となります。保証につきましては、巻末に設けた「カーライフコレクション for CARAVAN」ページをご覧ください。詳しくはカーライフアドバイザーにお問い合わせください。

日産オリジナルディスプレイオーディオ(DJ1)+日産オリジナルドライブレコーダー(フロント+車室内)(DJ6-D)+ETCユニット(BM19-S)+保護フィルム(ディスプレイオーディオ画面用)の合計価格

○標準幅車用/ワイド幅車用

各**256,491**円(取付費・消費税込)

(注)ワゴン・バスには装着できません。

エクステリアLEDパック

01 LEDグリルイルミネーション
(標準幅車用、ハロゲンヘッドランプ仕様)

04 LEDバルブ ポジションランプ用

05 LEDバルブ ライセンスランプ用

06 LEDバルブ バックランプ用



+



+



+



LEDグリルイルミネーション(標準幅車用、ハロゲンヘッドランプ仕様)+LEDバルブ ポジションランプ用+LEDバルブ ライセンスランプ用+LEDバルブ バックランプ用の合計価格

○インテリジェントアラウンドビューモニターキャリブレーション作業含む

○インテリジェントアラウンドビューモニターキャリブレーション作業含まず

78,400円(取付費・消費税込)

76,200円(取付費・消費税込)

ルーフラック+リヤラダー

03 ヘビーデューティラック

リヤラダー



+

※リヤラダーはカーライフコレクションの商品となります。
保証につきましては、巻末に設けた「カーライフコレクション for CARAVAN」ページをご覧ください。
詳しくはカーライフアドバイザーにお問い合わせください。

ヘビーデューティラック+リヤラダーの合計価格

○標準幅、標準ルーフ車専用

174,680円(取付費・消費税込)

新車キット

新車ご購入時にぜひお選びいただきたい基本アイテムをパッケージにしてご用意しました。

41 プラスチックバイザー

40 ナンバープレートリム

29 ナンバープレートロック

32 フロアカーペット (フロントデュアルカーペット) (標準幅車用/ワイド幅車用)



+



〈ダーククローム〉





プラスチックバイザー+ナンバープレートリム(ダーククローム)+Nissanブランドロゴステッカー付ナンバープレートロック+フロアカーペット(フロントデュアルカーペット)の合計価格

○標準幅車用/ワイド幅車用

通常合計価格:標準幅車用/ワイド幅車用 各50,464円 ▶各**49,963**円(取付費・消費税込)

＜オプションパーツ一覧表＞

| 部位 | 商品名 | | 仕様 | 適用車種 | 取付費・消費税または消費税込本体価格(円) | カーライフ商品コード |
|-----------------------|-----------------------------|------------------------------------------------------|--------------------------------------------------------------------------------------------------------|---------------------------------------------------------------------------------------------------------------------------------------------------------------------------------------------------------------------------------|-----------------------|------------|
| バック ケー ジ | 新車キット(注1) ① | | プラスチックバイザー+ナンバプレートリム(ダーククローム:1台分)+Nissanブランドロゴステッカー付ナンバプレートロック+フロアカーベット(フロントデュアルカーベット:標準幅車用/ワイド幅車用) | バンMYROOM系、バンAUTECH系、バンプレミアムGX系、ワゴンGX、ワゴンDX-EX、バンDX-EX標準幅車 | 各49,963 | M8X5C |
| | | | | バンDX-EXワイド幅車、マイクロバスGX | | M8X5D |
| | エクステリアLEDパック(注1) ① | | インテリジェントアラウンドビューモニターキャリブレーション作業含ますLEDバルブ(ポジションランプ用+ライセンスランプ用+バックランプ用) | バンAUTECH LINE Black Exterior Package・バンAUTECH LINE・バンプレミアムGX Outdoor BlackEdition・バンプレミアムGX・ワゴンGXのLEDヘッドランプ無車、ワゴンDX-EX、バンDX標準幅車、バンEX標準幅LEDヘッドランプ無車 | 76,200 | M8XB2 |
| | | | | | 78,400 | M8XB3 |
| | ルーブラック+リヤラダー(注1)(注2) ① | | 標準幅、標準ルーフ車専用 | バンMYROOM系、バンAUTECH系のAUTECH専用ルーフスポイラー無車、バンプレミアムGX系、ワゴンGX標準幅標準ルーフ車、ワゴンDX-EX、バンDX-EX標準幅標準ルーフ車 | 174,680 | M8XA0 |
| | | | | | | |
| | ナビレコお買い得パック+ETC2.0 ① | | 日産オリジナルナビゲーション NM1+ドライブレコーダー(フロント+車室内)(DJ6-D)(標準幅車用/ワイド幅車用)+ETC2.0ユニット(BM19-D2)+保護フィルム(ナビゲーション画面用) | バンAUTECH系、バンプレミアムGX系、バンDX-EX標準幅車 | 各398,782 | M8XD4 |
| | | | | バンDX-EXワイド幅車 | | M8XD5 |
| | DALecoパック+ETC ① | | 日産オリジナルディスプレイオーディオ DJ1+ドライブレコーダー(フロント+車室内)(DJ6-D)(標準幅車用/ワイド幅車用)+ETCユニット(BM19-S)+保護フィルム(ディスプレイオーディオ画面用) | バンAUTECH系、バンプレミアムGX系、バンDX-EX標準幅車 | 各256,491 | M8XE0 |
| | | | | バンDX-EXワイド幅車 | | M8XE1 |
| 空 調 | クリーンフィルター(*) (注3) | | 「花粉対応タイプ」 ① | | 3,410 | M82U4 |
| | | | 「花粉」において各種由来タンパク質対応タイプ」 ① | 全車 | 6,402 | M82U7 |
| 足 ま の ワ リ | クリーンフィルタープレミアム(*) (注3) | | 「最上級」 ① | 全車 | 7,920 | M82U8 |
| | | | | | 158,708 | M8A06 |
| | ダークメタリックグレイ15インチアルミホイール(注4) | タイヤ空気圧センサー無(注5)(注6) タイヤ空気圧センサー付(注6)(注7) | | 全車 | 190,432 | M8A07 |
| | | | | | 121,264 | M8AD6 |
| | スチールホイール(注6)(注7) | スノータイヤ用、15×5.5J スノータイヤ用、15×5.5JJ、MYROOM用 | バンAUTECH系、バンプレミアムGX系、ワゴンGX、ワゴンDX-EX、バンDX-EX、マイクロバスGX | | 123,464 | M8AD7 |
| | ホイールカバー(注8) | スチールホイール(スノータイヤ用)、15インチ用 | バンAUTECH系、バンプレミアムGX系、ワゴンGX、ワゴンDX-EX、バンDX-EX、マイクロバスGX | | 32,912 | M8B12 |
| | センターキャップ(注9) | スチールホイール(スノータイヤ用)、MYROOM用 | バンMYROOM系 | | 7,876 | M8B20 |
| | ホイールナット | スチールホイール(スノータイヤ用)(注10) | | | | M8B60 |
| | | アルミホイール用、袋ナット(注11) | 全車 | 各6,600 | M8B61 | |
| | ホイールロックセット | 袋ナットタイプ、専用ボーチ付(注11) | | | | ZZB5V |
| | | 標準ナットタイプ、専用ボーチ付 | 全車 | 各11,990 | ZZB5Y | |
| | ホイールロックセット(ダーククローム仕様)(注11) | 袋ナットタイプ、専用ボーチ付、5穴ホイール用ロックナット/ホイールナットセット、ホイールナット4個セット | 全車 | 42,240 | ZZB5U | |
| | スチールチェーン(注12) ① | 195/80R15用 | バンMYROOM系、バンAUTECH系、バンプレミアムGX系、ワゴンGX、ワゴンDX-EX、バンDX-EX低床車、マイクロバスGX | 19,800 | M8BA2 | |
| | | 185/75R15用 | バンDX-EX平床車 | 17,800 | M8BA3 | |
| | オートソック(注12)(注13) ① | 195/80R15用 | バンMYROOM系、バンAUTECH系、バンプレミアムGX系、ワゴンGX、ワゴンDX-EX、バンDX-EX低床車、マイクロバスGX | 各17,600 | M8BE0 | |
| | | 185/75R15用 | バンDX-EX平床車 | | M8BE1 | |
| | ジャッキ | ジャッキ、ジャッキロッドA、ジャッキロッドB、ツールバッグ、軸止め、ジャッキプレート | ワゴンGX・ワゴンDX-EXのスペアタイヤ+ジャッキ無車 | 19,613 | M8CA1 | |
| 電 装 | LEDフォグランブ | 白色LED、フィニッシャー、ブラケット、コンビスイッチセット | インテリジェントアラウンドビューモニターキャリブレーション作業含ますインテリジェントアラウンドビューモニターキャリブレーション作業含む(注14) | バンMYROOM プレミアムGX、バンAUTECH LINE Black Exterior Package、バンAUTECH LINE、バンプレミアムGX Outdoor BlackEdition、バンプレミアムGX、ワゴンDX-EX、バンDX-EX | 68,483 | M8C40 |
| | | | | | 70,683 | M8C41 |
| | LEDグリルイルミネーション(注15) ① | インテリジェントアラウンドビューモニターキャリブレーション作業含ます | 標準幅車用、ハロゲンヘッドランプ仕様 | バンAUTECH LINE Black Exterior Package・バンAUTECH LINE・バンプレミアムGX Outdoor BlackEdition・バンプレミアムGX・ワゴンGXのLEDヘッドランプ無車、ワゴンDX-EX、バンDX標準幅車、バンEX標準幅LEDヘッドランプ無車 | 各49,580 | M8CH5 |
| | | | 標準幅車用、LEDヘッドランプ仕様 | バンMYROOM系、バンAUTECH LINE PLUS Black Exterior Package、バンAUTECH LINE PLUS、バンGRANDプレミアムGX、バンAUTECH LINE Black Exterior Package・バンAUTECH LINE・バンプレミアムGX Outdoor BlackEdition・バンプレミアムGX・ワゴンGXのLEDヘッドランプ付車、バンDX標準幅車、バンEX標準幅LEDヘッドランプ付車 | | M8CH6 |
| | | インテリジェントアラウンドビューモニターキャリブレーション作業含む(注14) | 標準幅車用、ハロゲンヘッドランプ仕様 | バンAUTECH LINE Black Exterior Package・バンAUTECH LINE・バンプレミアムGX Outdoor BlackEdition・バンプレミアムGX・ワゴンGXのLEDヘッドランプ無車、ワゴンDX-EX、バンDX標準幅車、バンEX標準幅LEDヘッドランプ無車 | 各51,780 | M8CH7 |
| | | | 標準幅車用、LEDヘッドランプ仕様 | バンMYROOM系、バンAUTECH LINE PLUS Black Exterior Package、バンAUTECH LINE PLUS、バンGRANDプレミアムGX、バンAUTECH LINE Black Exterior Package・バンAUTECH LINE・バンプレミアムGX Outdoor BlackEdition・バンプレミアムGX・ワゴンGXのLEDヘッドランプ付車、バンDX標準幅車、バンEX標準幅LEDヘッドランプ付車 | | M8CH8 |
| | LEDラゲッジルームランプ | フルトリム車用 | | バンAUTECH系、バンプレミアムGX系 | 19,853 | M8D50 |
| | | ハーフトリム車用(注16) ① | | バンDX-EX | 15,956 | M8D51 |
| | LEDバルブ(注16) | マップランプ(2灯式)用 | | バンMYROOM系、バンAUTECH系、バンプレミアムGX系、ワゴンGX、マイクロバスGX | 各8,580 | M8D56 |
| | | ルームランプ(2個)用 | | バンAUTECH系、バンプレミアムGX系、ワゴンGX、マイクロバスGX | | M8D57 |
| | | マップランプ(1灯式)用 | | | | M8D58 |
| | | ルームランプ(1個)用 | | ワゴンDX-EX、バンDX-EX | 各4,840 | M8D59 |
| | | ラゲッジルームランプ用 ① | | 全車 | | M8DSX |
| | | ポジションランプ用 ① | | バンAUTECH LINE Black Exterior Package・バンAUTECH LINE・バンプレミアムGX Outdoor BlackEdition・バンプレミアムGX・ワゴンGX・マイクロバスGXのLEDヘッドランプ無車、ワゴンDX-EX、バンDX、バンEXのLEDヘッドランプ無車 | 8,800 | M8DSY |
| | バックブザー(注17) | ライセン斯拉ンプ用 ① | | | 7,700 | M8DSZ |
| | | バックランプ用 ① | | 全車 | 10,120 | M8DK0 |
| | | | | | 12,216 | M8FG0 |
| | 追加リモコン(注18) | 夜間消音付 | 標準幅、ワイド幅車/バン用 マイクロバス用 | バンAUTECH系、バンプレミアムGX系、ワゴンGX、ワゴンDX-EX、バンDX-EX マイクロバスGX | 18,816 | M8FG1 |
| | | 2ボタン | | バンMYROOM プレミアムGX、バンAUTECH系・バンプレミアムGX系のワンタッチオートスライドドア(助手席側)無車 | 各8,800 | M8FM2 |
| | | 3ボタン | | バンMYROOM GRANDプレミアムGX、ワゴンGX、バンAUTECH系・バンプレミアムGX系のワンタッチオートスライドドア(助手席側)付車 | | M8FM3 |
| | マルチアウトレット(注19) | 標準幅車用、AC100V電源(最大出力100W) | | バンMYROOM系、バンAUTECH系、バンプレミアムGX系、ワゴンGX、ワゴンDX-EX、バンDX-EX標準幅車 | 各30,874 | M8GU1 |
| | | ワイド幅車用、AC100V電源(最大出力100W) | | バンDX-EXワイド幅車、マイクロバスGX | | M8GU2 |
| | ポータブルバッテリー from LEAF(注20) | ポータブル電源セット | | 全車 | 170,500 | ZZGU0 |

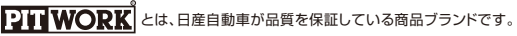
| | 商品名 | 仕様 | 適用車種 | 取付費・消費税または消費税込本体価格(円) | カーライフ商品コード | |
|------------------|----------------------------------------------|---------------------------------------------------------|----------------------------------------------------------------------------------------------------------------------------------------|--------------------------------------------------------------------------------------------------------------------------|------------------|--------|
| 電装 | セキュリティ&セーフティバックエントリー(注21) ① | 電動格納式リモコンドアミラー無車、ドアロック連動自動格納式ミラー付車用 | 全車 | 48,112 | M8E8G | |
| | カーアラーム(注22) ① | | 全車 | 31,874 | M8EG6 | |
| | リモコンエンジンスターター(注23) ① | PUSHエンジンスターター付車用 | バンMYROOM系、バンAUTECH系、バンプレミアムGX系、ワゴンGX | 60,337 | M8FYA | |
| | | リモートコントロールエントリーシステム付車用 | ワゴンDX-EX、バンDX-EX、マイクロバスGX | 61,576 | M8FYB | |
| | リモコンエンジンスターター/セキュリティ&セーフティバックエントリーキット(注24) ① | PUSHエンジンスターター付、ドアロック連動自動格納式ミラー付車用 | バンMYROOM系、バンAUTECH系、バンプレミアムGX系、ワゴンGX | 115,572 | M8GC0 | |
| | | リモートコントロールエントリーシステム付、電動格納式リモコンドアミラー無、ドアロック連動自動格納式ミラー付車用 | ワゴンDX-EX、バンDX-EX、マイクロバスGX | 116,780 | M8GC1 | |
| | リモコンエンジンスターター/カーアラームキット(注24) ① | PUSHエンジンスターター付車用 | バンMYROOM系、バンAUTECH系、バンプレミアムGX系、ワゴンGX | 98,233 | M8GE8 | |
| | | リモートコントロールエントリーシステム付車用 | ワゴンDX-EX、バンDX-EX、マイクロバスGX | 99,442 | M8GE9 | |
| | リバーズ連動下向きドアミラー(助手席側)(注25) | | バンMYROOM系、バンAUTECH系、バンプレミアムGX系、ワゴンGX、マイクロバスGX、バンEX、ワゴンDX・バンDX(ルートバン含む)の寒冷地仕様車、ワゴンDX・バンDX(ルートバン含む)のインテリジェントアラウンドビューモニター+スマートリヤビューモニター付車 | 21,843 | M8EX2 | |
| | セーフティルミネーション(注26) ① | | 全車 | 9,900 | M8EW0 | |
| 外装 | ウインターブレード(*) | | 標準幅車用、フロント右側:525mm、左側:450mm ① | バンMYROOM系、バンAUTECH系、バンプレミアムGX系、ワゴンGX、ワゴンDX-EX、バンDX-EX標準幅車 | 11,594 | M8F1A |
| | | | ワイド幅車用、フロント右側:575mm、左側:525mm ① | バンDX-EXワイド幅車、マイクロバスGX | 15,323 | M8F1B |
| | | | リヤ:340mm ① | 全車 | 3,421 | M8F1C |
| | ウィンドウ撥水 12ヶ月(*) (注27)(注28) | 標準幅車用 | フロントウィンドウ撥水处理 ① | バンMYROOM系、バンAUTECH系、バンプレミアムGX系、ワゴンGX、ワゴンDX-EX、バンDX-EX標準幅車 | 10,780 | M8F66 |
| | | | フロントウィンドウ+フロントドアガラス撥水处理 ① | | 14,850 | M8F67 |
| | | ワイド幅車用 | フロントウィンドウ撥水处理 ① | バンDX-EXワイド幅車、マイクロバスGX | 10,780 | M8F68 |
| | | | フロントウィンドウ+フロントドアガラス撥水处理 ① | 14,850 | M8F69 | |
| | | | リヤドア+リヤサイドドアガラス撥水处理 | 全車 | 8,030 | M8F64 |
| | | | バックガラス撥水处理 ① | | 6,050 | M8F65 |
| | マッドガード(成形塗装タイプ:1台分)(注29)(注30) ① | #QM1:ホワイト | | バンGRANDプレミアムGX、バンプレミアムGX、ワゴンGX、ワゴンDX-EX、バンDX-EX、マイクロバスGX | 各28,663 | M8H0J |
| | | #K23:ブリリアントシルバー(M) | | バンGRANDプレミアムGX、バンプレミアムGX、ワゴンGX、ワゴンDX-EX、バンDX-EX(3人乗ルートバン以外)、マイクロバスGX | | M8H0K |
| | | #KAD:ダークメタルグレー(M) | | バンAUTECH LINE系、バンAUTECHのサイドシルプロテクター無車、バンGRANDプレミアムGX、バンプレミアムGX、ワゴンGX、ワゴンDX-EX、バンDX-EX(3人乗ルートバン以外)、マイクロバスGX | | M8H0L |
| | | #KBY:ステルスグレー(P) | | バンMYROOM系、バンAUTECH LINE系、バンプレミアムGX系、ワゴンGX、ワゴンDX-EX、バンDX-EX(3人乗ルートバン以外)、マイクロバスGX | | M8H0M |
| | | #GAT:ミッドナイトブラック(P) | | バンMYROOM系、バンAUTECH LINE PLUS、バンAUTECH LINE、バンAUTECHのサイドシルプロテクター無車、バンプレミアムGX系、ワゴンGX、ワゴンDX-EX、バンDX-EX(3人乗ルートバン以外)、マイクロバスGX | | M8H0N |
| | | #QAC:ピュアホワイト/パール(3P) | | バンMYROOM系、バンAUTECH LINE系、バンAUTECHのサイドシルプロテクター無車、バンプレミアムGX系、ワゴンGX、ワゴンDX-EX、バンDX-EX(3人乗ルートバン以外)、マイクロバスGX | | M8H0P |
| | | #DAR:ディープフォレスト(PM) | | バンMYROOM系、バンAUTECH LINE系、バンプレミアムGX系、ワゴンGX、ワゴンDX-EX、バンDX-EX(3人乗ルートバン以外)、マイクロバスGX | | M8H0R |
| | | #RCJ:ディープオーシャンブルー(P) | | バンAUTECH LINE系、バンAUTECHのサイドシルプロテクター無車、バンプレミアムGX系、ワゴンGX、ワゴンDX-EX、バンDX-EX(3人乗ルートバン以外)、マイクロバスGX | | M8H0S |
| | マッドガード(板物無塗装タイプ:1台分)(注30)(注31) ① | | バンMYROOM系、バンAUTECH LINE系、バンAUTECHのサイドシルプロテクター無車、バンプレミアムGX系、ワゴンGX、ワゴンDX-EX、バンDX-EX、マイクロバスGX | 13,116 | M8H20 | |
| | プラスチックバイザー ① | アクリル製 | 全車 | 18,784 | M8HH1 | |
| | ヘビーデューティーラック(注32) ① | 標準幅、標準ルーフ車用 | バンMYROOM系、バンAUTECH系、バンプレミアムGX系、ワゴンGX標準幅標準ルーフ車、ワゴンDX-EX、バンDX-EX標準幅標準ルーフ車 | 126,500 | M8KD1 | |
| | カーサイドタープ(注33) | ラディクール | 全車 | 43,560 | M8LH1 | |
| | MYROOM STICKER | ステッカー3枚セット | バンMYROOM系 | 19,600 | M8M50 | |
| | ハーフボディカバー(注33)(注34) | ラディクール:Lサイズ | 全車 | 40,260 | M8N01 | |
| | サンシェード(注34) | ラディクール:タイプB、ワイド幅車用 | バンDX-EXワイド幅車、マイクロバスGX | 14,410 | M8NM2 | |
| | | ラディクール:タイプC、標準幅車用 | バンMYROOM系、バンAUTECH系、バンプレミアムGX系、ワゴンGX、ワゴンDX-EX、バンDX-EX標準幅車 | 13,860 | M8NM3 | |
| | ナンバープレートリム(注35) ① | ブラック | フロント用 | 全車 | 各3,850 | M8NPL |
| リヤ用(注36) | | | M8NPM | | | |
| クローム | | フロント用 | M8NPN | | | |
| | | リヤ用(注36) | M8NPP | | | |
| ナンバープレートロック(注35) | ダーククローム | フロント用 | M8NPR | | | |
| | | リヤ用(注36) | M8NPS | | | |
| | ロゴ無しロックボルト3本(キー付) | | 3,300 | ZZL6E | | |
| | Nissanブランドロゴステッカー付、ロックボルト3本(キー付) | 全車 | 5,280 | ZZL6K | | |
| 内装 | フロアカーペット | フロントデュアルカーペット、消臭機能付(注37) ① | 標準幅車用 | バンMYROOM系、バンAUTECH系、バンプレミアムGX系、ワゴンGX、ワゴンDX-EX、バンDX-EX標準幅車 | 各18,700 | M8R16 |
| | | | ワイド幅車用 | バンDX-EXワイド幅車、マイクロバスGX | | M8R17 |
| | | リヤカーペット、消臭機能付 | バンプレミアムGX(2/3/5人乗)用 | バンAUTECH系、バンプレミアムGX系 | 各11,000 | M8R2K |
| | | | バンDX-EX(3/6人乗4ドア)用 | バンDX-EX(3/6人乗4ドア) | | M8R2L |
| | | | バンDX-EX(3/6人乗5ドア、低床)用 | バンDX-EX(3/6人乗5ドア、低床) | | M8R2M |
| | | | バンDX-EX(3/6/9人乗)用 | バンDX-EX(3/6/9人乗) | | 18,753 |
| | リヤカーペットセット、消臭機能付 | ワゴンDX-EX(10人乗)用 | ワゴンDX-EX(10人乗) | 各55,000 | M8R2P | |
| | | ワゴンGX(10人乗)ハイルーフ車用 | ワゴンGX(10人乗)ハイルーフ車 | | M8R2R | |
| | | ワゴンGX(10人乗)標準ルーフ、オートスライド付車用 | ワゴンGX(10人乗)標準ルーフオートスライド付車 | | M8R2U | |
| | | マイクロバスGX(14人乗)用 | マイクロバスGX(14人乗) | | 66,000 | M8R2T |
| フロアマット(ゴムマット) | フロントフロアマット ① | 標準幅車用 | バンMYROOM系、バンAUTECH系、バンプレミアムGX系、ワゴンGX、ワゴンDX-EX、バンDX-EX標準幅車 | 6,716 | M8R34 | |
| | | ワイド幅車用 | バンDX-EXワイド幅車、マイクロバスGX | 7,275 | M8R35 | |
| | リヤフロアマット | バンプレミアムGX(2/3/5人乗)用 | バンAUTECH系、バンプレミアムGX系 | 各5,553 | M8R46 | |
| | | バンDX-EX(3/6人乗4ドア)用 | バンDX-EX(3/6人乗4ドア) | | M8R47 | |
| | | バンDX-EX(3/6人乗5ドア、低床)用 | バンDX-EX(3/6人乗5ドア、低床) | | M8R48 | |
| | | バンDX-EX(3/6人乗5ドア、平床)用 | バンDX-EX(3/6人乗5ドア、平床) | | M8R49 | |
| | | ワイドバンDX-EX(3/6人乗)用 | バンDX-EX(3/6人乗)ワイド幅車 | | 6,107 | M8R4B |
| | | リヤフロアマットセット | バンDX-EX(3/6/9人乗)用 | | バンDX-EX(3/6/9人乗) | 11,000 |

| 部位 | 商品名 | 仕 様 | | 適 用 車 種 | 取付費・消費税または消費税込本体価格(円) | カーライフ商品コード | |
|---------------------------------------|-------------------------------|-------------------------------|-----------------------------------------------------------|-----------------------------------------------------------------------------|---------------------------|------------|-------|
| 内装 | シート全カバー | バンDX・EX(3人乗)用 | | バンDX(3人乗)、バンEX(3人乗)リヤクーラー無車 | 17,107 | M8SHR | |
| | | バンEX(3人乗)用 | | バンEX(3人乗)リヤクーラー付車 | 17,107 | M8SHS | |
| | | バンDX・EX(3/6人乗)用 | | バンDX・EX(3/6人乗)リヤクーラー無車 | 各30,328 | M8SHT | |
| | | バンDX・EX(3/6人乗)リヤクーラー付車 | | | | M8SHU | |
| | | バンDX・EX(3/6/9人乗)用 | | バンDX・EX(3/6/9人乗)リヤクーラー無車 | 各46,284 | M8SHV | |
| | | バンDX・EX(3/6/9人乗)リヤクーラー付車 | | | | M8SHW | |
| | | バンGX(2/5人乗)用 | | バンプレミアムGX系 | 30,328 | M8SHX | |
| | | ワゴンDX・EX(10人乗)用 | | ワゴンDX・EX(10人乗) | 75,900 | M8SJO | |
| | ワゴンGX(10人乗)用 | 標準ルーフ車用 | ワゴンGX(10人乗)標準ルーフ車 | 各75,900 | M8SJ1 | | |
| | | ハイルーフ車用 | ワゴンGX(10人乗)ハイルーフ車 | | M8SJ2 | | |
| | マイクロバスGX(14人乗)用 | | マイクロバスGX(14人乗) | 93,500 | M8SHY | | |
| | 車内カーテン(注38) | フロント、サイドウィンドウ1st、2nd、バックドア用一式 | | バンプレミアムGX(2/3/5人乗)用 | バンAUTECH LINE系、バンプレミアムGX系 | 88,000 | M8T03 |
| | 仕切カーテン(注39) | バンDX・EX、フロント用 | 標準ルーフ車、低床、4ドア用 | バンDX・EX(3人乗、3/6人乗、3/6/9人乗)標準ルーフ、低床、4ドアのリヤクーラー無車 | | 各26,400 | M8TG7 |
| | | | 標準ルーフ車、低床平床、5ドア用 | バンDX・EX(3人乗、3/6人乗)標準ルーフ、低床平床、5ドアのリヤクーラー無車 | | | M8TG8 |
| | | | ハイルーフ車、低床平床、4ドア5ドア兼用 | バンDX・EX標準幅ハイルーフ、低床平床、4ドア5ドア、スーパーロングボディ、リヤクーラー無車 | | | M8TG9 |
| | | | ワイド幅車用 | バンDX・EXワイド幅のリヤクーラー無車 | | | M8TGA |
| | | バンDX・EX、リヤ用 | 標準ルーフ車用、低床平床、4ドア5ドア兼用 ① | バンDX・EX(3/6人乗)2WD・4WDの標準ルーフ、低床平床、4ドア5ドア、寒冷地仕様無車 | | 各27,500 | M8TGB |
| | | | ハイルーフ車用、低床平床、4ドア5ドア兼用(注40) | バンDX・EX(3/6人乗、3/6/9人乗)2WD・4WDの標準幅ハイルーフ、低床平床、4ドア5ドア、寒冷地仕様無車 | | | M8TGC |
| | | | ワイド幅車用 | バンDX・EX(3/6人乗)2WD・4WDのワイド幅、寒冷地仕様無車 | | | M8TGD |
| ウインドウガードバー(注41) | ロングボディ、バン用 | | バンDX・EX(3/6人乗、3/6/9人乗)ロングボディ、ルートバン以外のバンDX・EX(3人乗)ロングボディ車 | | 10,592 | M8TZO | |
| | | スーパーロングボディ、バン用 | | バンDX・EXスーパーロングボディ(3人乗)4ドア車、(3人乗、3/6人乗)5ドア車、(3/6人乗、3/6/9人乗)4ドアスライドサイドウィンドウ無車 | | 15,432 | M8TZ1 |
| 日産ジュニアシートevo(注42) | 3歳～12歳用(目安) | | 全車 | | 132,000 | M8U69 | |
| ステップボード(注43) | 右側用 | | 装着はバンDX・EXになりますが、仕様により異なりますので、詳しくはカーライフアドバイザーにお問い合わせください。 | | 各12,184 | M8UG0 | |
| | 左側用 | | | | | M8UG1 | |
| ラゲッジレール(注44) | バンDX・EX用、レール1本+フック2個付(注45) | | バンDX・EX | | 各20,963 | M8W10 | |
| | | バンプレミアムGX用、レール1本+フック2個付 | バンAUTECH系、バンプレミアムGX系 | | | M8W11 | |
| ルーフィナーバー(注46)(注47) | 標準ルーフ、1列シート、4ドア車用 ① | | 横バー3本、縦バー2本 | バンDX・EX(3人乗)標準ルーフ4ドア車 | 各59,400 | M8W12 | |
| | 標準ルーフ、1列シート、5ドア車用 ① | | | バンDX・EX(3人乗)標準ルーフ5ドア車 | | M8W13 | |
| | 標準ルーフ、1列/2列シート、バンDX・EX用 | | 横バー2本、縦バー2本 | バンDX・EX(3人乗、3/6人乗)標準ルーフ車 | 47,300 | M8W14 | |
| | 標準ルーフ、1列/2列シート、バンプレミアムGX用 | | | バンAUTECH系、バンプレミアムGX系 | 50,600 | M8W15 | |
| | 標準ルーフ車用(注48) | | 横バー1本 | バンAUTECH系、バンプレミアムGX系、バンDX・EX標準ルーフ車 | 17,050 | M8W1A | |
| | ハイルーフ、1列/2列シート車用 | | 横バー2本、縦バー2本 | バンDX・EX(3人乗、3/6人乗)標準幅ハイルーフ車 | 各47,300 | M8W16 | |
| | ハイルーフ、ワイド幅車用 | | | バンDX・EXワイド幅ハイルーフ車 | | M8W17 | |
| | ハイルーフ、標準幅車用(注48) | | 横バー1本 | バンDX・EX標準幅ハイルーフ車 | 各17,050 | M8W1B | |
| ハイルーフ、ワイド幅車用(注48) | | バンDX・EXワイド幅ハイルーフ車 | | M8W1C | | | |
| ラゲッジフック(注49) | 4個セット:フック本体、取付ブラケット、取付ボルト | | バンAUTECH系、バンプレミアムGX系、バンDX・EX | | 8,448 | M8W50 | |
| ユーティリティフック(注50) | バンDX・EX用、1セット2個入り | | バンDX・EX | | 各2,944 | M8W51 | |
| | バンプレミアムGX用、1セット2個入り | | バンAUTECH系、バンプレミアムGX系 | | | M8W52 | |
| ラゲッジマット(注51) | バンDX・EX(3人乗)、ロングボディ、4ドア車用 | | バンDX・EX(3人乗)ロングボディ4ドア車 | | 各30,800 | M8WC0 | |
| | バンDX・EX(3人乗)、ロングボディ、5ドア車用 | | バンDX・EX(3人乗)ロングボディ5ドア車 | | | M8WC1 | |
| | バンDX・EX(3人乗)、スーパーロングボディ、4ドア車用 | | バンDX・EX(3人乗)スーパーロングボディ4ドア車 | | 各35,200 | M8WC2 | |
| | バンDX・EX(3人乗)、スーパーロングボディ、5ドア車用 | | バンDX・EX(3人乗)スーパーロングボディ5ドア車 | | | M8WC3 | |
| エマージェンシーキット Type A | フルキット | | 全車 | | 5,984 | ZZW02 | |
| | 三角表示板 | | 全車 | | 3,520 | ZZS05 | |
| レスキューマンⅢ(注52) | カッター+ハンマー | | 全車 | | 2,530 | ZZNB3 | |
| ホイールコート(*) (注27) | ホイール4本処理 | | ワゴンGX、ワゴンDX・EX | | 13,200 | ZZV3C | |
| タイヤコート(*) (注27) | タイヤ4本処理 | | 全車 | | 3,960 | ZZV60 | |
| 抗菌・抗ウイルスコート ロングタイプ(*) (注27) | | | ワゴンGX、ワゴンDX・EX | | 23,320 | ZZV82 | |
| 5YEARS COAT(*) (注27) | | | 全車 | | 107,800 | ZZVFF | |
| 5YEARS COAT Premium(*) (注27) | | | 全車 | | 187,000 | ZZVGF | |
| 5YEARS COAT Excellent(*) (注27) | | | 全車 | | 308,000 | ZZVHF | |
| 室内防汚コート(*) (注27) | ファブリック用 | | バンMYROOM系 | | 41,800 | ZZV92 | |
| ボディ床下コート クリア(*) (注27) | 床下全面処理 | | 全車 | | 18,920 | ZZVU1 | |
| | 足まわり部品処理 | | | | 9,350 | ZZVU2 | |
| | ボディ床下コート ブラック(*) (注27) | 床下全面処理 | | 全車 | 25,520 | ZZVUB | |
| | | 足まわり部品処理 | | | 19,250 | ZZVUD | |
| | | ホイールハウス処理(4箇所) | | 4,510 | ZZVUE | | |
| インテリジェントキーケース(注53) | フルカバータイプ | レッドクローム | バンMYROOM系、バンAUTECH系、バンプレミアムGX系、ワゴンGX、マイクロバスGX | | 各1,980 | ZZRU4 | |
| | | ブルークローム | | | | ZZRU5 | |
| | NISSAN 車検証ケース(注53) | グレー、ウルトラスエード、A4サイズ車検証対応 | | 全車 | 4,400 | M8RY0 | |
| ブラック、PULレザー、A6サイズ車検証対応 | | 6,600 | M8RY1 | | | | |
| 車載用DENSO製プラズマクラスターイオン発生機(カップタイプ)(注53) | | | 全車 | 14,299 | M8RZ0 | | |

| 部位 | 商品名 | 仕様 | 適用車種 | 取付費・消費税または消費税込本体価格(円) | カーライフ商品コード |
|---------------------------|-------------------------------------------|--------------------------------------------------|--------------------------------------------------------------------------------------------------------|-----------------------|------------|
| AVCNC | 日産オリジナルディスプレイオーディオ DJ1(注54)① | オーディオレス車用、9インチディスプレイオーディオ | バンMYROOM系、バンAUTECH系、バンプレミアムGX系、バンDX・EX | 140,630 | M83E4 |
| | | | | | |
| | 日産オリジナルナビゲーション NM1(注54)① | オーディオレス車用、9インチベシックモデルナビ | バンMYROOM系、バンAUTECH系、バンプレミアムGX系、バンDX・EX | 267,350 | M86E3 |
| | | | | | |
| | 日産オリジナルナビゲーション NJ1(注54)① | オーディオレス車用、7インチナローシンプルモデルナビ | 全車 | 127,600 | M86D7 |
| | | | | | |
| | HDMI入力用接続ケーブル(注55)① | 日産オリジナルナビゲーション NM1、日産オリジナルディスプレイオーディオ DJ1用 | バンMYROOM系・バンAUTECH系・バンプレミアムGX系・バンDX・EXの日産オリジナルナビゲーション NM1付車、日産オリジナルディスプレイオーディオ DJ1付車 | 10,225 | M866W |
| | | | | 1,572 | M866Z |
| | ドライブレコーダー(フロント)(DH5-S)(注56)(注57)① | ドライブレコーダー(フロント)(DH5-D)(注56)(注57)① | 全車 | 54,126 | M87YF |
| | | | | | |
| | ドライブレコーダー(フロント+リヤ)(DH5-S)(注56)(注57)(注58)① | 日産オリジナルナビゲーション NM1、NJ1、日産オリジナルディスプレイオーディオ DJ1付車用 | バンAUTECH系、バンプレミアムGX系、ワゴンGX、ワゴンDX・EX、バンDX・EX、マイクロバスGX | 91,592 | M87YH |
| | | | | | |
| | ドライブレコーダー(フロント+リヤ)(DH5-D)(注56)(注57)(注58)① | 日産オリジナルナビゲーション NM1、NJ1、日産オリジナルディスプレイオーディオ DJ1付車用 | バンAUTECH系・バンプレミアムGX系・ワゴンGX・ワゴンDX・EX・バンDX・EX・マイクロバスGXの日産オリジナルナビゲーション NM1、NJ1付車、日産オリジナルディスプレイオーディオ DJ1付車 | 90,492 | M87YJ |
| | | | | | |
| | ドライブレコーダー(フロント+車室内)(DJ6-S)(注56)(注59)① | 標準幅車用 | バンAUTECH系、バンプレミアムGX系、ワゴンGX、ワゴンDX・EX、バンDX・EX標準幅車 | 各76,890 | M87YK |
| | | | | | M87YL |
| | ドライブレコーダー(フロント+車室内)(DJ6-D)(注56)(注59)① | 標準幅車用 | バンAUTECH系・バンプレミアムGX系・ワゴンGX・ワゴンDX・EX・バンDX・EX標準幅車の日産オリジナルナビゲーション NM1、NJ1付車、日産オリジナルディスプレイオーディオ DJ1付車 | 各73,590 | M87YM |
| | | | | | M87YN |
| ETC2.0ユニット(BM19-D2)(注60)① | ETC2.0ユニット(BM19-S)(注60)① | 日産オリジナルナビゲーション NM1運動モデル、ビルトインタイプ | バンMYROOM系・バンAUTECH系・バンプレミアムGX系・バンDX・EXの日産オリジナルナビゲーション NM1付車 | 55,142 | M85WD |
| | | | | | |
| ETCユニット(BM19-S)(注60)① | 音声ガイドモデル、ビルトインタイプ | インストロアフィニッシャー・ブラック | 全車 | 34,572 | M85T9 |
| | | | | | |

(注1) 単品の各商品の注記をご参照ください。(注2) 日産オリジナルドライブレコーダー(フロント+リヤ)と同時に取付けできません。(注3) エアコンを快適にお使いいただくため、定期的な交換をお勧めします。交換時期目安:1年経過時または12,000km走行時。また、「花粉対応タイプ」と「花粉」におい各種由来タンパク質対応タイプ」と「最上級」の同時装着はできません。(注4) バランス調整にあたっては、ホイール内側への貼り付けタイプの「バランスウェイト」を使用することができます。ホイールフランジへの打ち込みタイプの「バランスウェイト」をご使用ください。ホイールナットは同梱されておりません。車両標準ナットを共用されない場合は、別途純正ボルトをご用意ください。また、ホイールロックセットを同時装着される場合は袋ナットタイプをお選びください。(注5) 車両標準のホイールに装着されているタイヤ空気圧センサーを本商品と共用して取付する場合は、こちらをお選びください。(注6) タイヤ空気圧センサーを未装着で走行すると警告灯が点灯しつづけます。必ず、タイヤ空気圧センサーを装着してください。(注7) 車両標準のホイールに装着されているタイヤ空気圧センサーを共用せず、本商品用に新たにタイヤ空気圧センサーを追加して装着する場合は、こちらをお選びください。また、追加したタイヤ空気圧センサーは、ID登録を行ってください。(注8) 標準装着のホイールカバーを夏・冬共用される時は不要です。(注9) 標準装着のホイールカバー(センターキャップ)を夏・冬共用される時は不要です。(注10) 標準装着のホイールカバーを夏・冬共用される時は不要です。アルミホイールに使用される場合は、袋ナットタイプをご使用ください。(注11) 車両標準装備のホイールカバーと同時に装着はできません。(注12) 同サイズ表記のタイヤでもタイヤの種類(特にスタッドレスタイヤ)やタイヤメーカーによって装着できない場合があります。(注13) お取り替えの距離の目安は雪上150km(50km/h以下での走行時)程度です。耐久性は使用状況により異なりますので、3年間で6万km保証の対象外となります。高速道路における冬タイヤ規制時、またはチェーン規制時には通行できない可能性がありますのでご注意ください。なお、本商品をご使用の際は後輪にご装着ください。(注14) インテリジェントアラウンドビューモニター付車は、フロントグリル、ドアミラー、バックドアにカメラが装着されています。カーライフ商品取付時にこれらの部品を取り外す場合は、修復後カメラのキャリブレーション作業が必要になります。インテリジェントアラウンドビューモニター付車で、取付時にカメラを外す必要のある商品が2商品以上の場合は、1商品のみ「キャリブレーション作業含む」を選択していただく(キャリブレーション作業が重複するため)。(注15) グリアランスタンプと連動してグリルイルミネーションが点灯します。(注16) 車両の標準装備品と交換して取り付けるオプション部品です。(注17) 車両イルミに連動して夜間、消音できます。また、夜間もブザーを鳴らすことができますが、その場合は消音させることはできなくなります。(注18) 本部品にはメカニカルキーが付随しております。(注19) 医療機器・電源周波数の切替などのある機器・精密なデータを処理する機器・起動時の消費電力の大きい機器・マイリス制御機器等は、使用しないでください。また、100W以上の電化製品でも、一部の携帯電話の充電器やゲーム機では、使用できない場合があります。マルチアウトレットを使用しながら車両シガーライターやシガーライタープラグからのカーアクセサリーへの電源の供給はしないでください。(注20) 点滅しない状態で記録されている場合は、使用環境によって点滅しているため、点滅して記録されるなど、点灯しない状態で記録されている場合があります。また、スマートフォンでの再生やSDカードスロットを装備したパソコンでの再生にも対応しております。パソコンで再生する場合は、webでダウンロード可能な専用アプリ「PITWORK」または、次のファイルフォーマットをサポートしている環境が必要です。(DH5:動画/音声圧縮方式:MP4(H.264+PCM) 映像サイズ:最大1920×1080(1280×720)、(DJ6:動画/音声圧縮方式:MP4(H.264+AAC) 映像サイズ:最大2560×1440(インカメラ) 1920×1080(フロントカメラ))、専用ビューアースソフトの対応OSについては、それぞれ次のホームページで確認してください。DH5はhttps://hangsheng.co.jp/nissan-dop-dvr-dh5/、DJ6はhttps://www.kenwood.com/jp/products/oem/dop/nissan/dj6/、他の機器でスマートフォンをWi-Fi接続してはスマートフォン専用アプリ(DH5:DR DH5、DJ6:withDR)の使用できませんが、他の機器からドライブレコーダーにWi-Fiの接続を変更することで使用することができます。また、スマートフォンで専用アプリを使用しながら他の機器にWi-Fiの接続を変更するとスマートフォン専用アプリは使用できません。スマートフォン専用アプリ(DH5:DR DH5、DJ6:withDR)の対応機種についてはホームページで確認してください。DH5はhttps://hangsheng.co.jp/nissan-dop-dvr-dh5/、DJ6はhttps://www.kenwood.com/jp/products/oem/dop/dj6/withdr/、本機はGPSにより位置情報や速度情報を記録する機能を有していますが、起動直後やビル街、トンネル、高架下など受信環境が悪い場所での走行やGPS衛星の状態によっては、GPSの情報が正常に受信できずに、ビューアースソフトでの確認時に地図上での自車位置ずれや速度が正しく表示されない場合があります。ただし、この場合でも録画や記録動画再生等のドライブレコーダーの基本的な機能についてはご利用いただけます。「DJ6-D」「DH5-D」の映像は、日産オリジナルナビゲーション/ディスプレイオーディオ(ライラークアション)との組み合わせにすることができます。(注57) 車両のキーシフト(電源ポジション)を「OFF」にした状態でドアを開け閉めすることにより、ドライブレコーダーの駐車録画が動作する場合があります。駐車録画がされた場合、車両のキーシフト(電源ポジション)を「ACC」または「ON」にしてしばらくすると報知音が鳴ります。フロントカメラの取付位置は、助手席側フロントガラス上部になります。リヤカメラの取付位置は、バックドアフィニッシャーになります。グローブボックス内に車検証や取扱説明書が入れない場合がございます。光式ナンバープレートとは、同時装着できません。(注58) MYROOMグレードでドライブレコーダー(フロント+リヤ)(DH5+withDR)の装着をご希望の場合は、新車発注時に注文する必要があります。(注59) 駐車まもりサービスは、お客さまが車から離れた際に、盗難や車上荒らしなどの抑制を目的としたサービスです。Wi-Fi ホットスポットまたは4G LTE 通信を使用して、スマートフォンに駐車録画発生を通知したり、本機で撮影した駐車録画映像をスマートフォンアプリ(connectDR)で見ることが出来ます。4G LTE データ通信は、外出先でもWi-Fi を使用できないときに必要です。4G LTE データ通信はお客さまが通信会社と通信契約を結んでください。本機で利用できる4G LTE データ通信用nanoSIM カードについては、以下Webページをご覧ください。https://www.kenwood.com/jp/products/oem/dop/nissan/dj6/、スマートフォン専用アプリ(connectDR)の対応機種についてはホームページで確認してください。https://www.kenwood.com/jp/products/apps/connect-dr/。フロントカメラの取付位置は、フロントガラス上部中央になります。インカメラの取付位置は、運転席側フロントガラス上部になります。車両距離や外部環境、運転席/助手席のシート位置等により、車両やサンバリュートが映らない場合があります。運転席側のサンバリュートを下げた場合、インカメラの撮影範囲が制限される場合があります。グローブボックス内に車検証や取扱説明書が入れない場合がございます。(注60) ETC2.0ユニットもしくは、ETC2.0ユニットを使用するには別途決済用の「ETCカード」に「セットアップ作業」が必要となります。セットアップ作業には別途費用が必要となります。ETC2.0ユニットとETC2.0ユニットの同時装着はできません。ETC2.0ユニット、ETC2.0ユニット本体には表示はありません。ETC2.0ユニットは、ナビゲーションのモニター画面への表示が可能です。ETCユニットは、ナビゲーションとの連動はいたしません。音声ガイドのみとなります。(*) この商品はPIT WORK商品です。

- 本文中の取付費・消費税または消費税込本体価格は参考価格です。また、価格については販売会社が独自に決めておりますので、詳しくは販売会社にお問い合わせください。
- 車両仕様並びに装備が実際の車両と異なる場合もありますのでご了承ください。
- ①マークの付いた商品は、他の商品と同時装着できない場合があります。詳しくはカーライフアドバイザーにお問い合わせください。
- ディーラーオプションは、スクラッチシールド施工対象外となります。●(本体価格)には車両取付に必要なアタッチメント類も含まれている場合がございます。



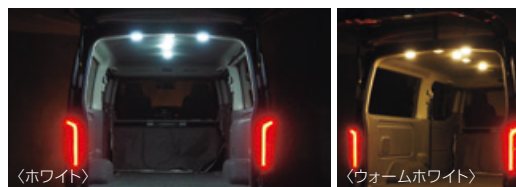
カーライフ コレクション for CARAVAN

取り扱いの商品は日産純正用品ではありません。
各メーカーの品質基準に適合した商品です。

カーライフ コレクションは、日産純正品に加えて
お客さまのご要望に合ったアイテムを日産自動車が提供する商品です。

レディスト ワークランプ Junack。

ラゲッジルームに追加するLEDランプ



※株式会社ジュナックの取扱商品です。

バックドアの開閉に連動して点灯/消灯。明るく、影になりにくい配置により、ラゲッジルーム内での細かい作業でも手元がしっかり見えます。さらに車室外の足元まで明るく照らすため、荷物を出し入れする際の安心感が増します。発光色はホワイトとウォームホワイトの2色からお選びいただけます。

※ルームランプ、ラゲッジランプのバルブは、キット同梱のLEDタイプに交換となります。
そのため純正オプションLEDバルブとは同時装着できません。
※発光色は、車両ルームランプと異なります。ご了承ください。

ワークランプ

センター用、発光色:ホワイト/ウォームホワイト(丸形、2個タイプ)

各**29,370円**(取付費・消費税込)ZZD5J/ZZD5K

リア用、発光色:ホワイト/ウォームホワイト(丸形、2個タイプ)

各**25,762円**(取付費・消費税込)ZZD5L/ZZD5M

保護フィルム

DëFF
Design evolution for the future.

傷や汚れから画面を守り、
直射日光などの反射を抑制し視認性を向上



写真は当該車両とは異なります。

※ディーフ株式会社の取扱商品です。

- 落とすにくい皮脂汚れが付着しづらく、また汚れを拭き取りやすくなります。
- 車外からの映り込みを抑制し、画面が見やすくなります。

指紋汚れ防止 かんたん拭き取り 反射防止 快適操作

保護フィルム(ナビゲーション画面/ディスプレイオーディオ画面用)

日産オリジナルナビゲーション NM1用

7,700円(取付費・消費税込)ZZ8A2

日産オリジナルナビゲーション NJ1用

6,600円(取付費・消費税込)ZZ8A5

日産オリジナルディスプレイオーディオ DJ1用

7,700円(取付費・消費税込)ZZ8A8

リヤラダー



ヘビーデューティーラックと
同時装着が可能なリヤラダーです



※精興工業株式会社の取扱商品です。

素材：アルミニウム、耐荷重：80kg

注1)標準幅・標準ルーフ車に装着が可能です。
注2)リヤラダーは、日産オリジナルドライブレコーダー(フロント+リヤ)と
同時に取付けできません。

リヤラダー

48,180円(取付費・消費税込)ZZKKO

ETC2.0



ナビレス車や他社製ナビ、商用車利用の
お客さまにおすすめの音声ガイドモデル

ETC2.0 ならではのおトクな料金&運転支援
情報サービスがこれ1台で受けられる汎用
タイプのETC2.0 車載器です。

- 音声ガイドモデルなので、ナビを選ばず、どんなおクルマにも装着可能です。ナビレス車にもおすすめです。
- 高速道路を頻繁にご利用されるお客さまや、法人利用のおクルマにもおすすめです。



※三菱電機株式会社の取扱商品です。

ETC2.0車載器

36,080円(取付費・消費税込)M85XO

●2017年9月より先行発売していた当機種は、三菱電機(株)の保証に準ずるため、「三菱電機1年保証」となります。カーライフ コレクションの「3年保証」は適用されませんので、ご注意ください。

パーソナルリアモニター Uniden

シートヘッドレスト部に取り付けるリアモニター



※ユニデンホールディングス株式会社の取扱商品です。

日産オリジナルナビゲーション NM1との
接続が可能な後席用モニター。
技術基準適合確認済みなので車検時にも安心です。

※ヘッドレスト一体型シート仕様の場合は装着することはできません。
電源複合ケーブルはシート内配線が来ませんのでご注意ください。
(注)バンAUTECH系、バンDX・EXIには装着できません。

9V型ワイドVGAリアモニター

HDMI入力端子2系統、HDMI出力端子1系統、ビデオ入力端子1系統、
ヘッドフォン出力端子、Bluetooth内蔵(HDMI入力専用)、
給電端子(最大2A USB形状)

2台セット **87,780円**(取付費・消費税込)ZZ761

1台セット:左取付用/右取付用
各**51,700円**(取付費・消費税込)ZZ762/ZZ763

ヘッドライト融雪ヒーター PIAA

ヘッドライトに貼り付ける融雪ヒーター
外気温感知オートON/OFF機能搭載

- バッテリーに負担を掛けない
低消費電力。
片側わずか5Wで作動。
- 洗車機使用可能。
(ブラシ式、高圧洗浄式
どちらにも対応)
- 車検対応。



写真は当該車両とは異なります。

※PIAA株式会社の取扱商品です。

ヘッドライトに貼り付ける融雪ヒーターです。クリアランスランプ点灯、
かつ外気温5℃以下になると自動でONになります。

ヘッドライト融雪ヒーター

LEDヘッドランプ用

インテリジェントア라운드ビューモニターキャリブレーション作業含む

27,984円(取付費・消費税込)ZZGF3

インテリジェントア라운드ビューモニターキャリブレーション作業含む

30,184円(取付費・消費税込)ZZGF4

保証について

ご購入後の修理・返品等のアフター保証期間につきましては、日産純正品と同じく原則 3年間/走行距離 60,000kmまでとなります。商品により保証期間は異なりますが、各メーカーの保証期間が3年に満たない場合は、不足期間(または走行距離60,000kmまで)を日産自動車が保証いたします。※三菱電機製 ETC 2.0を除く。

さらに詳しい情報を WEB に掲載しています。

カーライフコレクション

検索

<http://www.carlifecollection.jp/>



カーライフ コレクション for CARAVAN

取り扱いの商品は日産純正用品ではございません。
各メーカーの品質基準に適合した商品です。

GORDON MILLER

GORDON MILLER™

※株式会社オートバックスセブンの取扱商品です。

独特の光沢を放つスタイリッシュな見た目と、強度・耐久性に優れた素材特性を併せ持つコーデュラ素材を使ったアイテム



コーデュラサンバイザーポケット

サングラスやカードポケットを備え、収納力が格段にアップするサンバイザーポケット。装着時のフィット感を高めるアジャストメントコードを採用した機能性の高いデザイン。

3,251円(消費税込本体価格)ZZAF7



コーデュラティッシュケース

フックの取付け位置を変えることにより、縦・横どちらの向きでも装着可能なティッシュケース。アジャストメントコードにより様々な箇所の取付けが可能です。

2,750円(消費税込本体価格)ZZAF8



拭き上げタオル

ロングツイストバイル製法で織られたバイル地の洗車仕上げ用のマイクロファイバー吸水タオル。洗車後のボディにかぶせて軽く引っ張るだけで表面に残った水分を速やかに拭き取ることが可能。繊維クズや拭き取り跡もつきにくく、力を入れてふき取る必要がないためコーティング加工車にもやさしいドライタオル。

○超吸水 マイクロファイバー 大判 **2,251円**(消費税込本体価格)ZZAFH

清掃アイテム

AUTOBACS
※株式会社オートバックスセブンの取扱商品です。

ドライブをもっと快適します



コードレスハンディクリーナー

隙間のホコリを吹き飛ばすブロアー機能を備えた、ハンディサイズのコードレス掃除機です。

7,920円(消費税込本体価格)ZZAA1

※充電用のUSB電源ソケットは付属しておりません。充電中は使用できません。

エーモン パープルセーバー

amon
(é:mon)
※株式会社オートバックスセブンの取扱商品です。

トラブルによる緊急停車時に、後続車に確実に存在をお知らせ

高速道路走行中のトラブルで緊急停止した際に、いち早くより安全・確実に後続車に存在を知らせることができるLED停止表示灯です。
(単4アルカリ乾電池×4本付き)



- コンパクトサイズでドアポケットやグローブボックスなどに収納でき、マグネット内蔵のため車のルーフへ車内から安全に設置が可能です。
- 「道路交通法施行規則適合品」で定められた「停止表示灯」の基準をすべてクリアしています。

※樹脂製、アルミ製、カーボン製の車両箇所にはマグネットによる設置はできません。横向きに固定するなどして安定する箇所に設置してください。



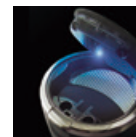
3,980円(取付費・消費税込)ZZAAQ

照明付き灰皿

YAC
※榎屋ヤック株式会社の取扱商品です。

LEDライト付きで暗い時も便利

蓋を開けると自動でブルーのLEDライトが点灯。ワンブッシュでオープンでき、開口部が広く灰が捨てやすいタンブラー形状です。



汎用(カップホルダー置き)タイプ

3,850円(取付費・消費税込)ZZN4C

カスタムホイールのパイオニアが日産車専用のオリジナル商品を提供

weds CO.,LTD.

※株式会社ウェッズの取扱商品です。

STAYER 2

ステイヤー2

専用設計サイズだから冬用タイヤにも、ドレスアップにも躍動感あるスポークデザインの「ステイヤー2」

(15インチ) 標準装着タイヤへの組付時

98,120円(取付費・消費税込)ZZA9G

標準装着タイヤ以外への組付時

89,320円(取付費・消費税込)ZZA9H

※タイヤ空気圧センサーを未装着で走行すると警告灯が点灯しつづけます。必ず、タイヤ空気圧センサーを装着してください。



ダークシルバー

●掲載の商品は、日産純正品ではありません。●掲載の商品は、車両仕様ならびに装備により適用しないことがあります。詳しくはカーライフアドバイザーにお問い合わせください。

●本カタログの内容は2025年10月現在のもので、仕様ならびに装備は予告なく変更することもあります。●本カタログに掲載されている写真は印刷インキや撮影条件などから、実際の色と異なって見えることがあります。

●本カタログに掲載されている写真の一部は合成写真となります。