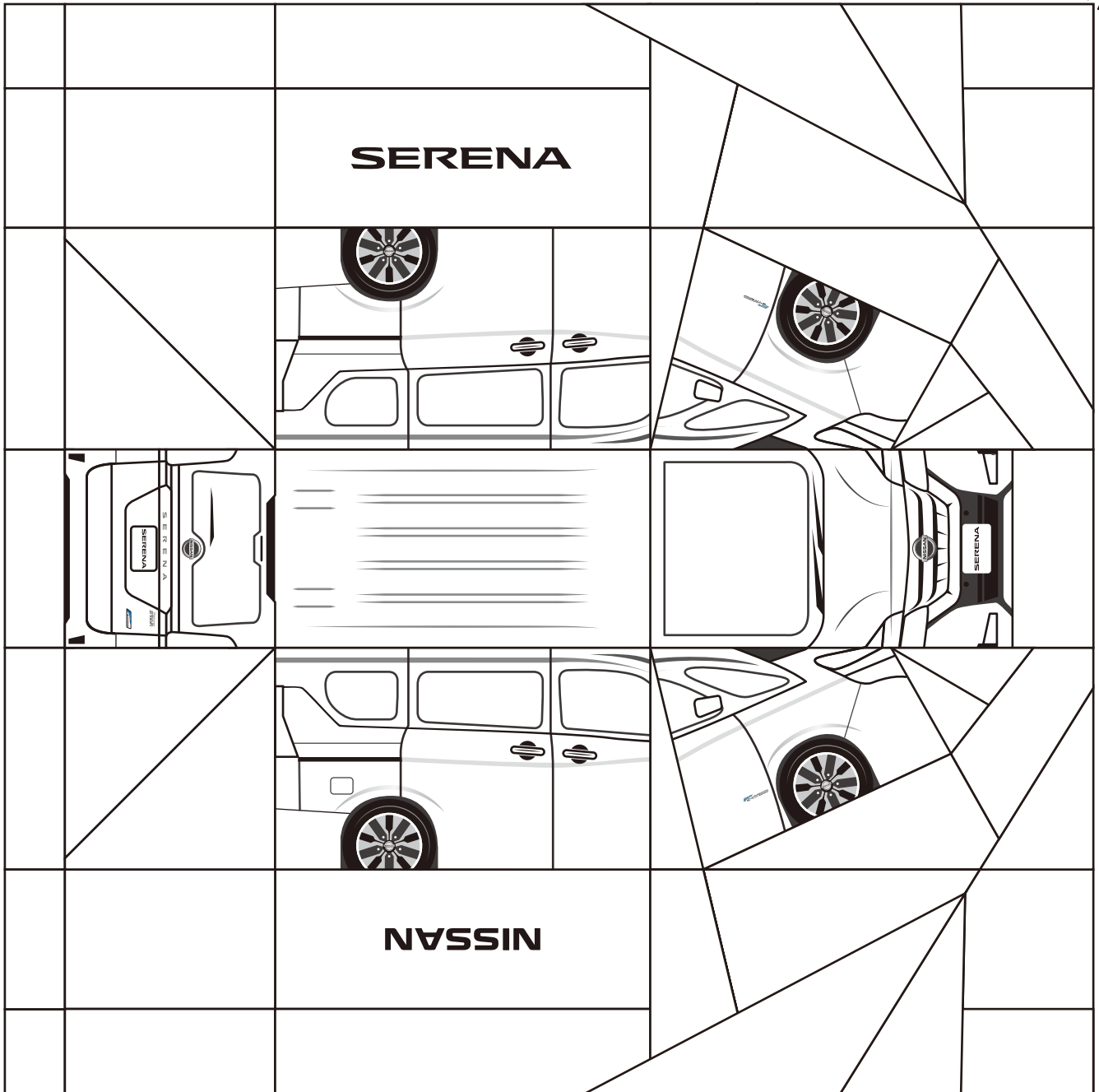


# 折り紙で作ろう! SERENA



谷折り --- 山折り ---

- 山折り
- 折りグセをつける
- 折りグセをつける
- ひっくり返す  
折り線に沿って立体にする
- ①②の順番で紙を重ねるように折る
- 谷折り
- 谷折り
- 谷折り
- 反対側も同じように折る
- 折り線に沿って立体にする
- 折り線に沿って立体にする
- 反対側も同じように折る
- 内側へ山折り

完成!