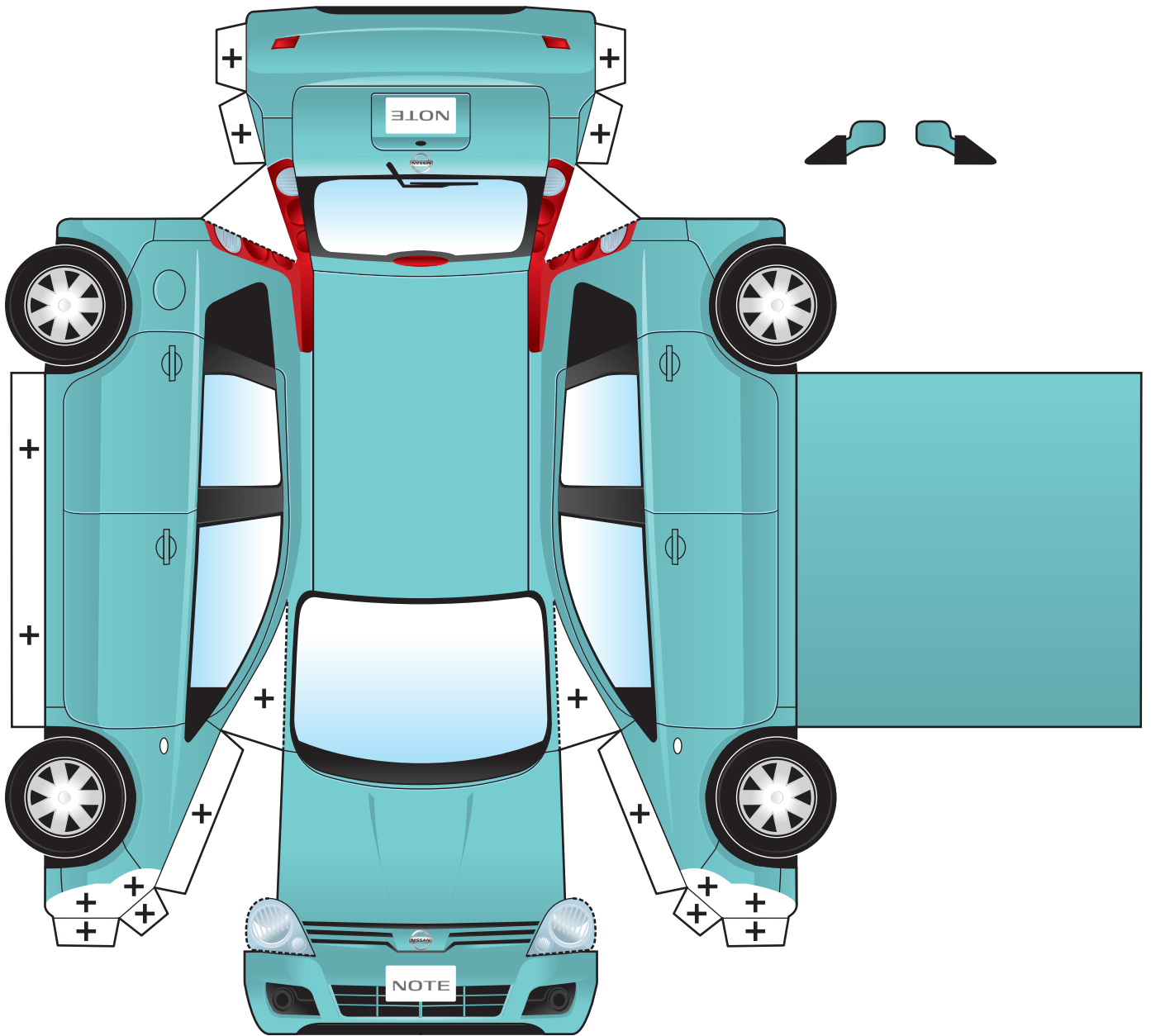


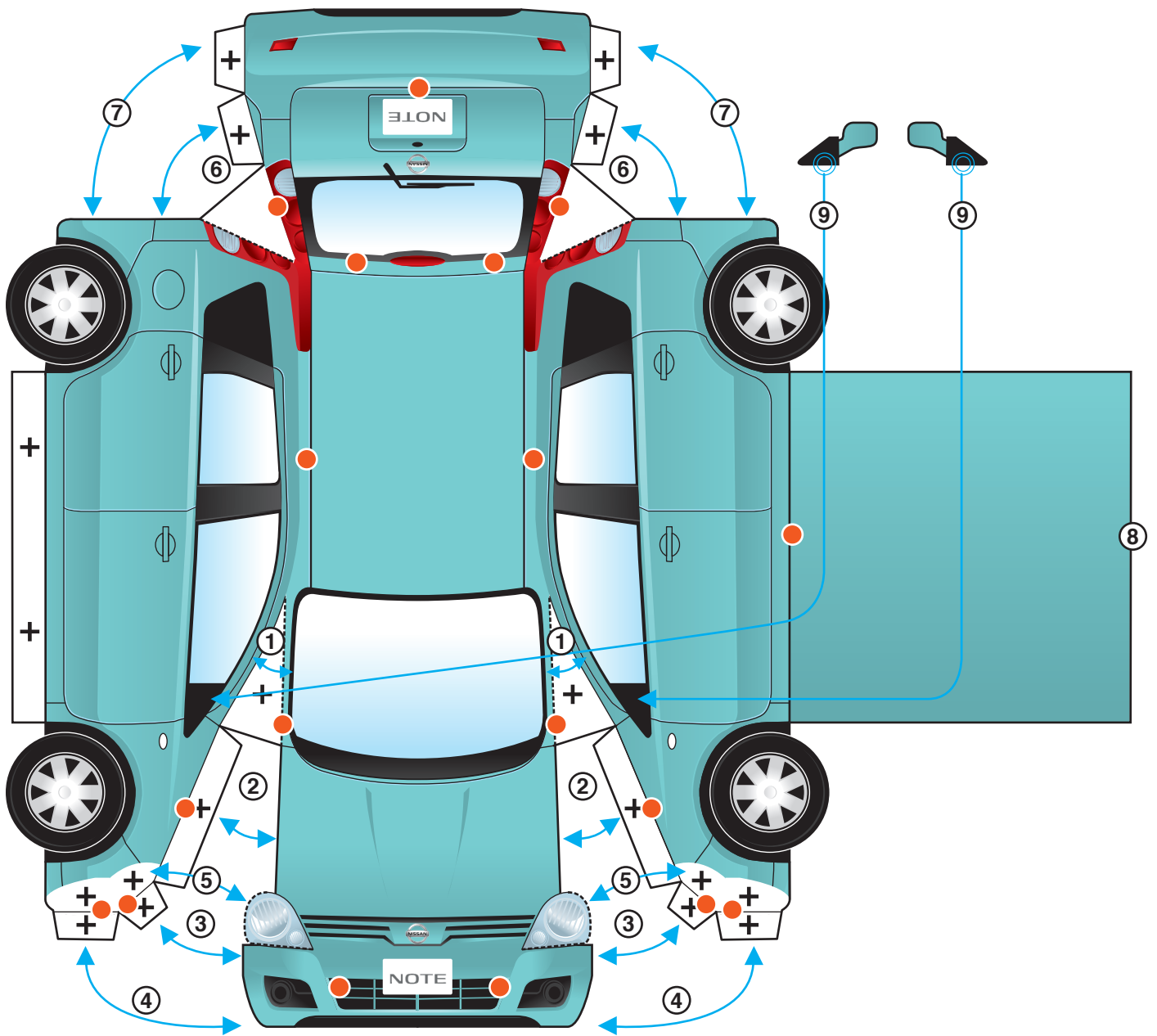
# NOTE

## ペーパークラフト



# NOTE

## 組立説明図



- ステップ 1** 太線の切り取り線にそって切り抜いてください。
- ステップ 2** ● (山折り) 線を定規などを使って丁寧に折ります。
- ステップ 3** + (のりしろ) 部分を矢印に従って接着してください。
- ステップ 4** ドアミラーを◎ (裏にのり) の位置に接着したら出来上がりです。

### 【用意するもの】

- ・用紙 (ある程度厚みのあるもの)
- ・はさみ
- ・カッター
- ・接着剤 (木工用ボンドなどの速乾性がよいもの)
- ・定規

### 【記号の説明】

- + のりしろ
- 山折り
- ◎ 裏にのり
- 切り込み