

Bluetooth携帯端末とNissanConnect ナビゲーションシステム(NissanConnect 対応、メモリータイプ) 専用の初期設定手順 (au Xperia 8 SOV42/Xperia 1 II SOG01)

A. ナビゲーションの設定 ※この手順書はBluetooth初期設定手順を示すものです。個々の携帯端末の使用可否については「適合携帯電話一覧」をご確認ください。

1



<設定>スイッチを押します。

2



<Bluetooth>を選択します。

3



<機器登録>を選択します。

4



「登録するBluetooth機器は携帯電話ですか?」と聞かれますので、<はい>を選択します。

5



使用しているキャリアを選択してください。

6




上記の画面が表示されたら、この状態でストップ! 携帯端末の操作に入ります。

携帯端末の操作へ
※携帯端末を車内に持ち込んで登録を行ってください。


B. 携帯端末の登録 ※携帯端末を車内に持ち込んで登録を行ってください。Bluetoothはオフの状態での登録を開始してください。※携帯端末画面、ボタン形状は実際と異なる場合があります。

7




ホーム画面で画面下から上に向かってスワイプしてください。

8




[設定]をタップします。

9




[機器接続]をタップします。

10




[新しい機器とペア設定する]をタップします。

11



デバイスのスキャンが始まり、Bluetooth端末の検索が行われます。

12




検索された[MY-CAR]をタップします。

※検索後[MY-CAR]が表示されず、以下のようなデバイス名"00.11.AA.BB"が表示されることがあります。その場合、パスキー入力手順まで行くと[MY-CAR]が表示されます。または再検索を行うと[MY-CAR]が表示される場合があります。

※検索後"PINまたはパスキーが正しくないため、MY-CARをペアに設定できませんでした。"と表示される時は[OK]をタップすればパスキー入力画面になります。

13



確認画面

ペアリングする携帯端末に表示されている値と同一の値であれば「はい」を押してください。パスキーは自動的に入力されます。

パスキーが自動入力されますので[ペア設定する]をタップします。

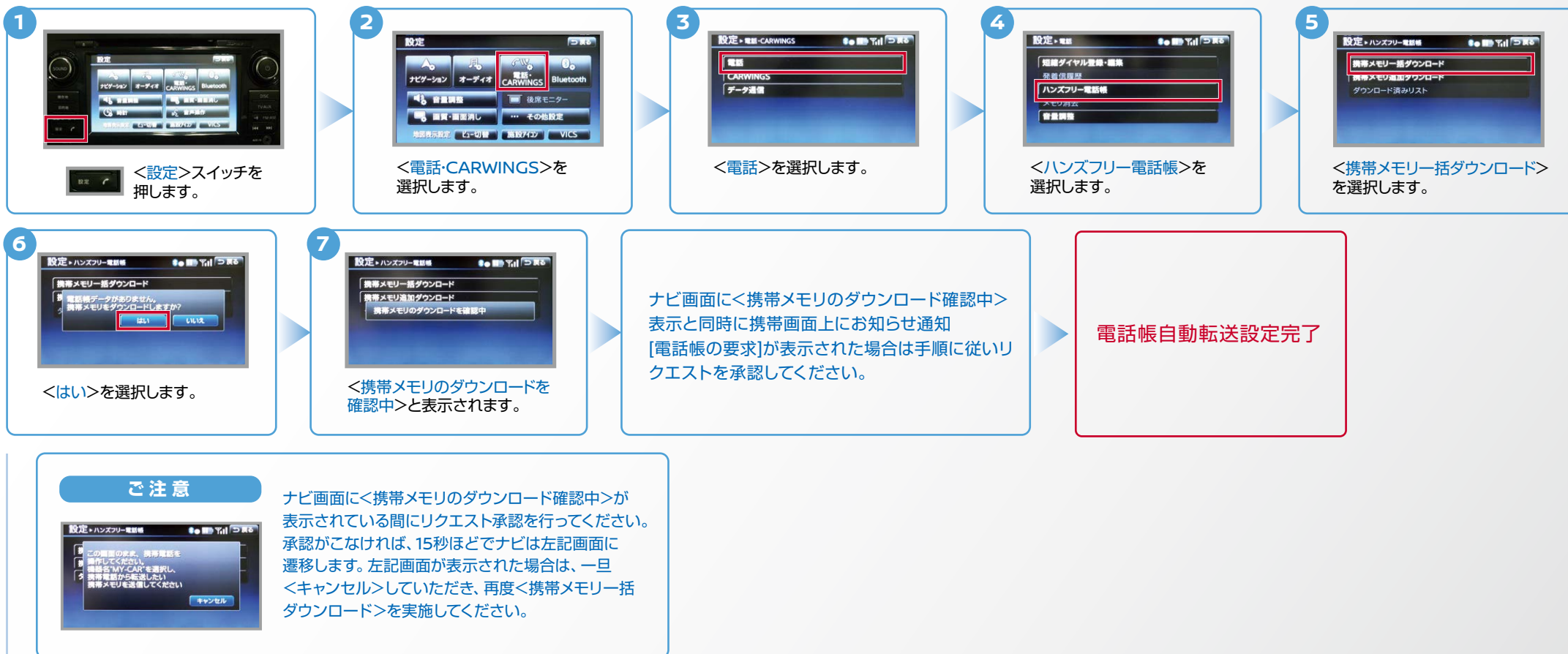
14



これで携帯端末の登録が完了しました。

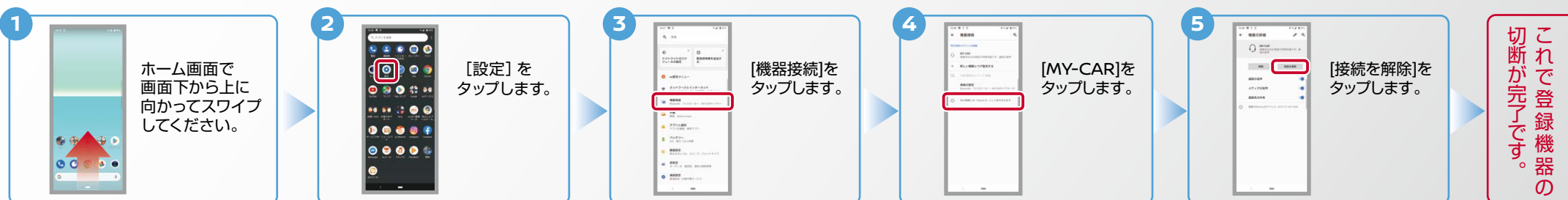
初期設定完了

C. 電話帳転送設定



D. 接続機器の切断方法

※この手順は初期設定時には必要ありません。※携帯端末画面、ボタン形状は実際と異なる場合があります。



E. BluetoothのOn/Off の方法 ※この手順は初期設定時には必要ありません。※携帯端末画面、ボタン形状は実際と異なる場合があります。



2.[オフ]から[オン]にする時の設定



上の画面で右上のOFFをスライドしてONにします。

2.[オン]から[オフ]にする時の設定



上の画面で右上のONをスライドしてOFFにします。

こんなとき、どうするの？

クルマが替わったら？

「Bluetooth携帯端末とナビゲーションの初期設定手順」をもう一度行います。

Bluetooth携帯端末が替わったら？

「Bluetooth携帯端末とナビゲーションの初期設定手順」をもう一度行います。

携帯端末の登録ができなかった またはBluetooth接続できなかったら？

Bluetooth携帯端末とナビゲーションの登録情報を削除し、「Bluetooth携帯端末とナビゲーションの初期登録手順」をもう一度行います。

※Bluetoothの設定方法、登録手順についての問い合わせ先:NissanConnect お客様センター 0120-981-523 9:00~17:00(年末年始を除く) 携帯端末からもご利用いただけます。