

Bluetooth携帯端末とカーウイングスナビ NissanConnect ナビゲーションシステム (カーウイングス対応、メモリータイプ)専用の初期設定手順 (au Xperia XZ SOV34)

A. ナビゲーションの設定 ※この手順書はBluetooth初期設定手順を示すものです。個々の携帯端末の使用可否については「適合携帯電話一覧」をご確認ください。

1



設定

<設定>スイッチを押します。

2



<Bluetooth>を選択します。

3

4


5

6

携帯端末の操作へ

B. 携帯端末の登録 ※携帯端末を車内に持ち込んで登録を行ってください。Bluetoothはオフの状態では登録を開始してください。※携帯端末画面、ボタン形状は実際と異なる場合があります。

7



ホーム画面上で、
[基本機能]を
タップします。

8

9

10

11

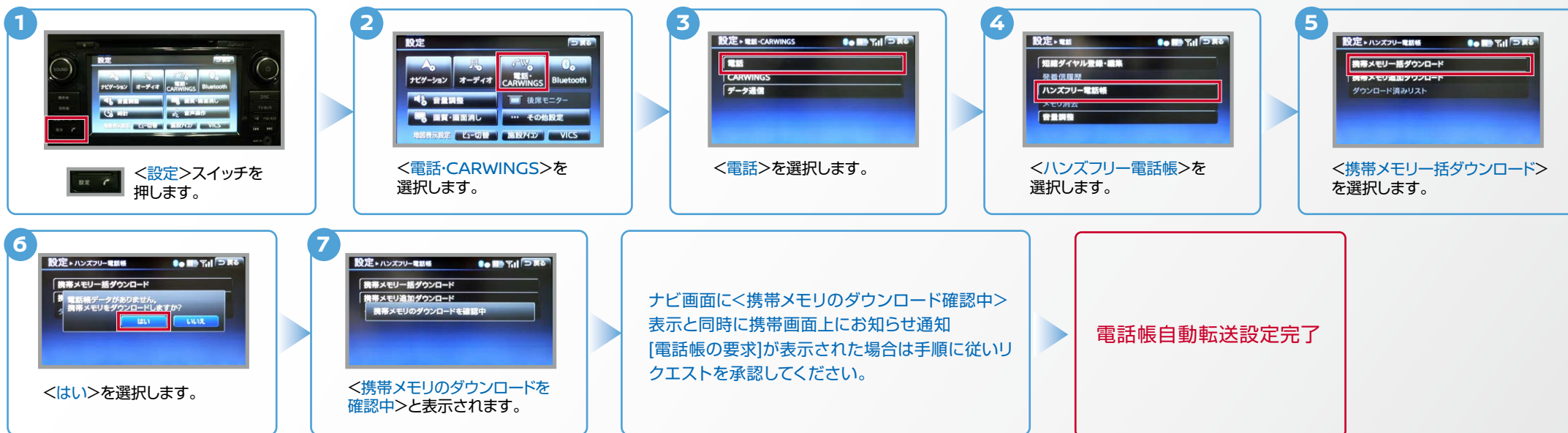
12

13

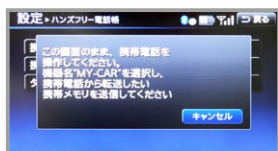
14

初期設定完了

C. 電話帳転送設定



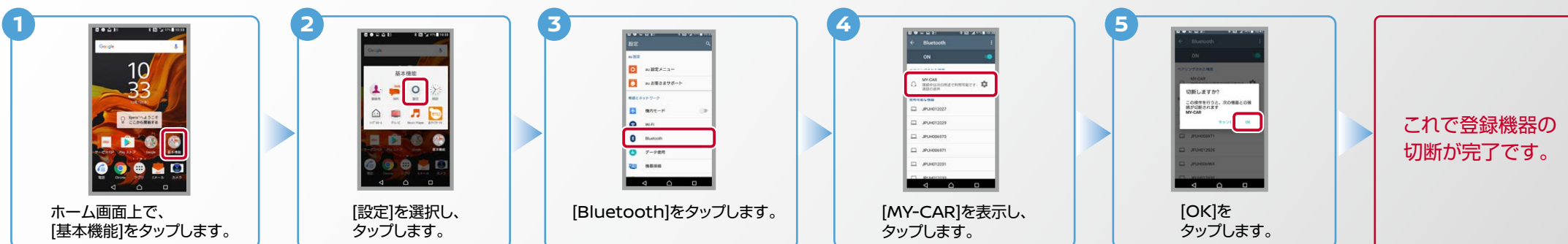
ご 注 意



ナビ画面に<携帯メモリのダウンロード確認中>が表示されている間にリクエスト承認を行ってください。承認がなければ、15秒ほどでナビは左記画面に移ります。左記画面が表示された場合は、一旦<キャンセル>をしていただき、再度<携帯メモリ一括ダウンロード>を実施してください。

D. 接続機器の切断方法


※この手順は初期設定時には必要ありません。※携帯端末画面、ボタン形状は実際と異なる場合があります。



E. BluetoothのOn/Off の方法

※この手順は初期設定時には必要ありません。
※携帯端末画面、ボタン形状は実際と異なる場合があります。

1



ホーム画面で
[基本機能]を
タップします。

[設定]を選択し、
タップします。

[Bluetooth]を
タップします。

2.[オフ]から[オン]にする時の設定



ON 画面

上の画面で右上のOFFをスライドしてONにします。

2.[オン]から[オフ]にする時の設定



OFF 画面

上の画面で右上のONをスライドしてOFFにします。

こんなとき、どうするの？

クルマが替わったら？

「Bluetooth携帯端末とナビゲーションの初期設定手順」をもう一度行います。

Bluetooth携帯端末が替わったら？

「Bluetooth携帯端末とナビゲーションの初期設定手順」をもう一度行います。

携帯端末の登録ができなかった またはBluetooth接続できなかったら？

Bluetooth携帯端末とナビゲーションの登録情報を削除し、「Bluetooth携帯端末とナビゲーションの初期登録手順」をもう一度行います。

※Bluetoothの設定方法、登録手順についての問い合わせ先:NissanConnectお客さまセンター 0120-981-523 9:00~17:00(年末年始を除く) 携帯端末、PHSからもご利用いただけます。