


# Bluetooth携帯端末と NissanConnect ナビゲーションシステム(NissanConnect 対応、メモリータイプ) 専用の初期設定手順 (au GALAXY Note8 SCV37/S9 SCV38/S9+ SCV39/Note9 SCV40/S10 SCV41/S10+ SCV42/ A30 SCV43)

## A. ナビゲーションの設定


1



設定

<設定>スイッチを押します。

2




<Bluetooth>を選択します。

3




<機器登録>を選択します。

4



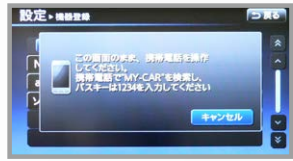
「登録するBluetooth機器は携帯電話ですか?」と聞かれますので、<はい>を選択します。

5



使用しているキャリアを選択してください。

6



上記の画面が表示されたら、この状態でストップ! 携帯端末の操作に入ります。

携帯端末の操作へ

※携帯端末を車内に持ち込んで登録を行ってください。

## B. 携帯端末の登録

※携帯端末を車内に持ち込んで登録を行ってください。Bluetoothはオフの状態に登録を開始してください。※携帯端末画面、ボタン形状は実際と異なる場合があります。

7



ホーム画面を下から上にスライドさせて[アプリ一覧]を表示させます。

8



[設定]を選択し、タップします。

9



[接続]をタップします。

10



[Bluetooth]をタップします。

11



右上のスライダーをONへスライドします。

12



デバイスのスキャンが始まり、Bluetooth端末の検索が行われます。

13




検索された[MY-CAR]をタップします。

※検索後[MY-CAR]が表示されず、以下のようなデバイス名"00.11.AA.BB"が表示されることがあります。その場合、パスキー入力手順まで行くと[MY-CAR]が表示されます。または再検索を行うと[MY-CAR]が表示される場合があります。

※検索後"PINまたはパスキーが正しくないため、MY-CARをペアに設定できませんでした。"と表示される時は[OK]をタップすればパスキー入力画面になります。

14



確認画面

パスキーが自動入力されますので[OK]をタップします。

15

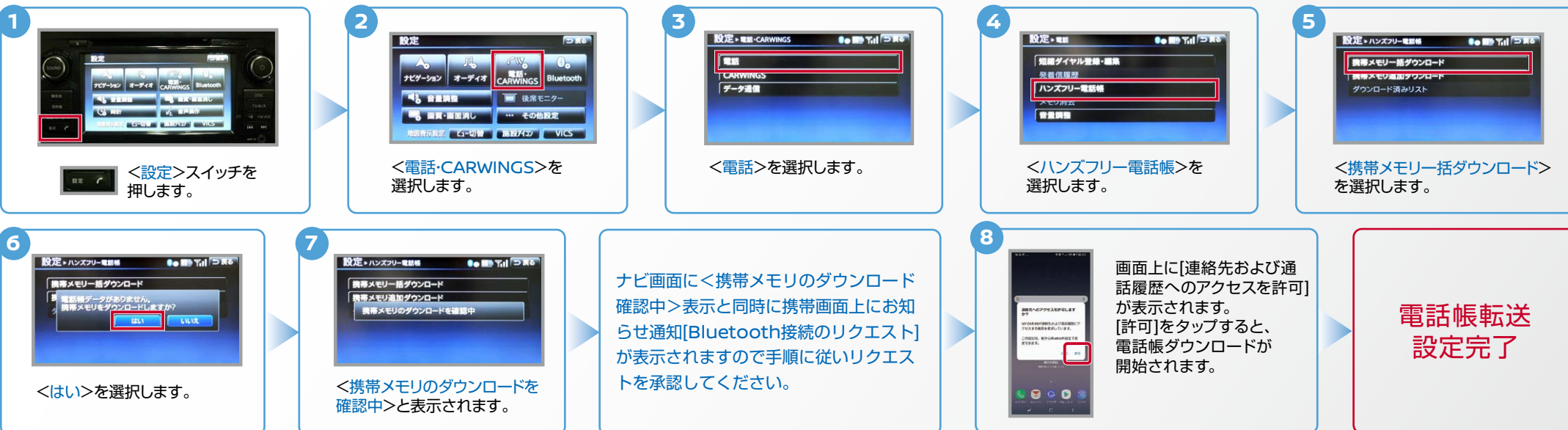


これで携帯端末の登録が完了しました。

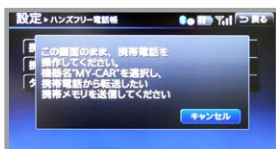
初期設定完了

## C. 電話帳転送設定

**ポイント** エンジン始動前にBluetoothを「オン」にしておくとナビと携帯端末がすぐにBluetoothでつながります。(BluetoothのOnの方法は"E"をご覧ください。)



## ご注意



ナビ画面に**携帯メモリのダウンロード確認中**が表示されている間にリクエスト承認を行ってください。承認がなければ、15秒ほどでナビは左記画面に遷移します。左記画面が表示された場合は、一旦**キャンセル**していただき、再度**携帯メモリ一括ダウンロード**を実施してください。

**ヒント** エンジン始動前にBluetoothを「オン」にしておくとナビと携帯端末がすぐにBluetoothでつながります。(BluetoothのOnの方法は「E」をご覧ください。)

## D. 接続機器の切断方法 ※この手順は初期設定時には必要ありません。※携帯端末画面、ボタン形状は実際と異なる場合があります。

- ホーム画面を下から上にスライドさせて「アプリ一覧」を表示させます。
- 「設定」を選択し、タップします。
- 「接続」をタップします。
- 接続タブの「Bluetooth」をタップします。
- 「MY-CAR」を表示し、タップします。
- 「ペアリングを解除」をタップします。
- 画面下に「MY-CARとのBluetooth接続を終了しました。」と表示されます。

これで登録機器の切断が完了です。

## E. BluetoothのOn/Offの方法 ※この手順は初期設定時には必要ありません。

- ホーム画面を下から上にスライドさせて「アプリ一覧」を表示させます。
- 「設定」を選択し、タップします。
- 「接続」をタップします。
- 接続タブの「Bluetooth」をタップします。

2.[オフ]から[オン]にする時の設定

上の画面で右上のOFFをスライドしてONにします。

ON 画面

2.[オン]から[オフ]にする時の設定

上の画面で右上のONをスライドしてOFFにします。

OFF 画面

## こんなとき、どうするの？

### クルマが替わったら？

「Bluetooth携帯端末とナビゲーションの初期設定手順」をもう一度行います。

### Bluetooth携帯端末が替わったら？

「Bluetooth携帯端末とナビゲーションの初期設定手順」をもう一度行います。

### 携帯端末の登録ができなかった またはBluetooth接続できなかったら？

Bluetooth携帯端末とナビゲーションの登録情報を削除し、「Bluetooth携帯端末とナビゲーションの初期登録手順」をもう一度行います。