

Bluetooth携帯端末とカーウイングスナビ NissanConnect ナビゲーションシステム (カーウイングス対応、メモリータイプ)専用の初期設定手順 (au GALAXY S7 SCV33)


A. ナビゲーションの設定

1




<設定>スイッチを押します。

2




<Bluetooth>を選択します。

3




<機器登録>を選択します。

4



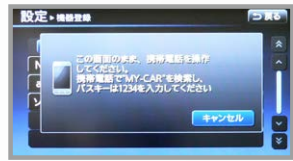
「登録するBluetooth機器は携帯電話ですか?」と聞かれますので、<はい>を選択します。

5



使用しているキャリアを選択してください。

6



上記の画面が表示されたら、この状態でストップ！携帯端末の操作に入ります。

携帯端末の操作へ

※携帯端末を車内に持ち込んで登録を行ってください。

B. 携帯端末の登録

※携帯端末を車内に持ち込んで登録を行ってください。Bluetoothはオフの状態では登録を開始してください。※携帯端末画面、ボタン形状は実際と異なる場合があります。

7



ホーム画面上で、[アプリ]をタップします。

8



[設定]を選択し、タップします。

9



接続タブの[Bluetooth]をタップします。

10



右上のスライダーをONへスライドします。

11



デバイスのスキャンが始まり、Bluetooth端末の検索が行われます。

12



検索された[MY-CAR]をタップします。

※検索後[MY-CAR]が表示されず、以下のようなデバイス名"00.11.AA.BB"が表示されることがあります。その場合、パスキー入力手順まで行くと[MY-CAR]が表示されます。または再検索を行うと[MY-CAR]が表示される場合があります。

※検索後"PINまたはパスキーが正しくないため、MY-CARをペアに設定できません。"と表示される時は[OK]をタップすればパスキー入力画面になります。

13



確認画面

携帯端末画面の[OK]をタップし、ナビ画面の<はい>を選択します。


14

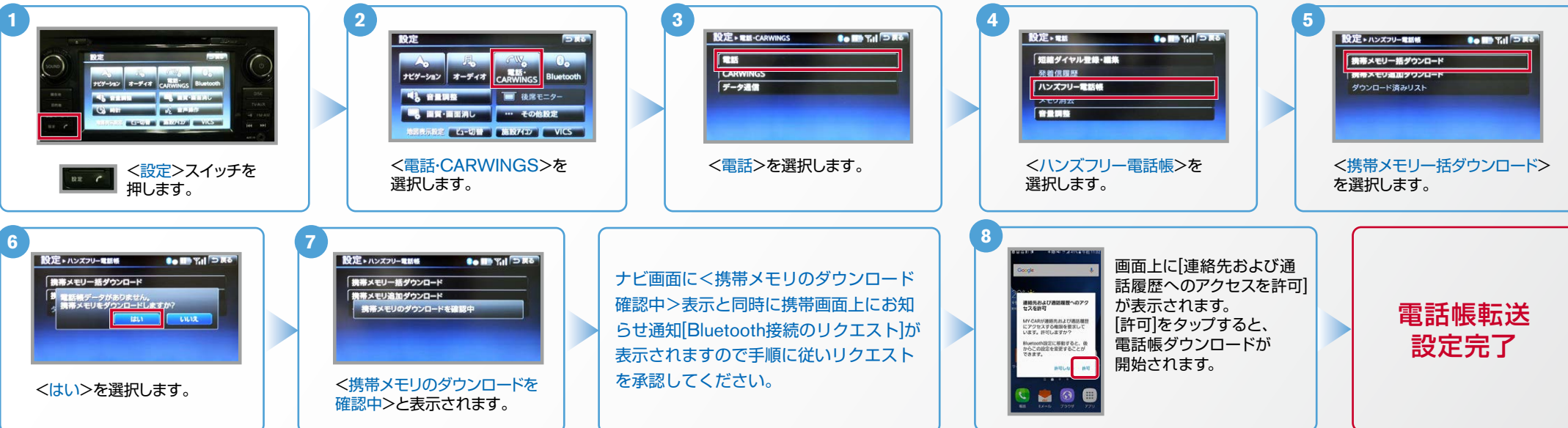


これで携帯端末の登録が完了しました。

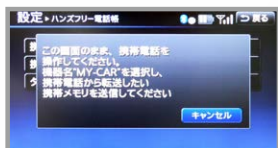
初期設定完了

C. 電話帳転送設定

 エンジン始動前にBluetoothを「オン」にしておくとナビと携帯端末がすぐにBluetoothでつながります。(BluetoothのOnの方法は「E」をご覧ください。)



ご注意



ナビ画面に**<携帯メモリのダウンロード確認中>**が表示されている間にリクエスト承認を行ってください。承認がなければ、15秒ほどでナビは左記画面に遷移します。左記画面が表示された場合は、一旦**<キャンセル>**していただき、再度**<携帯メモリ一括ダウンロード>**を実施してください。

ヒント エンジン始動前にBluetoothを「オン」にしておくとナビと携帯端末がすぐにBluetoothでつながります。(BluetoothのOnの方法は「E」をご覧ください。)

D. 接続機器の切断方法 ※この手順は初期設定時には必要ありません。 ※携帯端末画面、ボタン形状は実際と異なる場合があります。

1

ホーム画面上で、
[アプリ]を
タップします。

2

[設定]を選択し、
タップします。

3

接続タブの
[Bluetooth]を
タップします。

4

[MY-CAR]を表示し、
タップします。

5

画面下に
[MY-CARとのBluetooth
を終了しました。]と表示
されます。

これで登録機器の
切断が完了です。

E. BluetoothのOn/Off の方法 ※この手順は初期設定時には必要ありません。

1

ホーム画面で
[アプリ]を
タップします。

[設定]を
選択し、
タップします。

接続タブの
[Bluetooth]を
タップします。

2.[オフ]から[オン]にするときの設定

上の画面で右上の
OFFをスライドして
ONにします。

ON 画面

2.[オン]から[オフ]にするときの設定

上の画面で右上の
ONをスライドして
OFFにします。

OFF 画面

こんなとき、どうするの？

クルマが替わったら？

「Bluetooth携帯端末とナビゲーションの初期設定手順」をもう一度行います。

Bluetooth携帯端末が替わったら？

「Bluetooth携帯端末とナビゲーションの初期設定手順」をもう一度行います。

携帯端末の登録ができなかった またはBluetooth接続できなかったら？

Bluetooth携帯端末とナビゲーションの登録情報を削除し、「Bluetooth携帯端末とナビゲーションの初期登録手順」をもう一度行います。