

スマートフォンの登録 (iPhone端末の場合)

A. ナビゲーションの設定 ※この機種は、ハンズフリー通話のみご利用になれます。カーウイングスによるデータのダウンロードには対応していません。

1



設定

<設定>スイッチを押します。

2



設定

<Bluetooth>を選択します。

3



設定・Bluetooth

<機器登録>を選択します。

4



設定・Bluetooth

「登録するBluetooth機器は携帯電話ですか？」と聞かれますので、<はい>を選択します。

5



設定・機器登録

使用しているキャリアを選択してください。

6



設定・機器登録

上記の画面が表示されたら、この状態でストップ！
携帯端末の操作に入ります。


携帯端末の操作へ

※携帯端末を車内に持ち込んで登録を行ってください。

B. 携帯端末の登録 ※携帯端末を車内に持ち込んで登録を行ってください。Bluetoothはオフの状態での登録を開始してください。

※携帯端末画面は実際と異なる場合があります。


7



ホームボタンを押して、
[メインメニュー]を表示します。

ホーム


8



設定

[Bluetooth]をタップします。


9



Bluetooth

Bluetoothが
オフの時は、
タップして
オンにします。


10



Bluetooth

周囲から検出した
機器の一覧が
表示されるので
[MY-CAR]を
タップします。

11




Bluetooth

携帯端末画面には、
[接続できませんでした]と
表示されますが、
<OK>をタップします。

※右の携帯画面になり、
携帯端末とナビのペアリングは
行われています。

12



設定・機器登録

これで携帯端末の登録が
完了しました。

初期設定完了

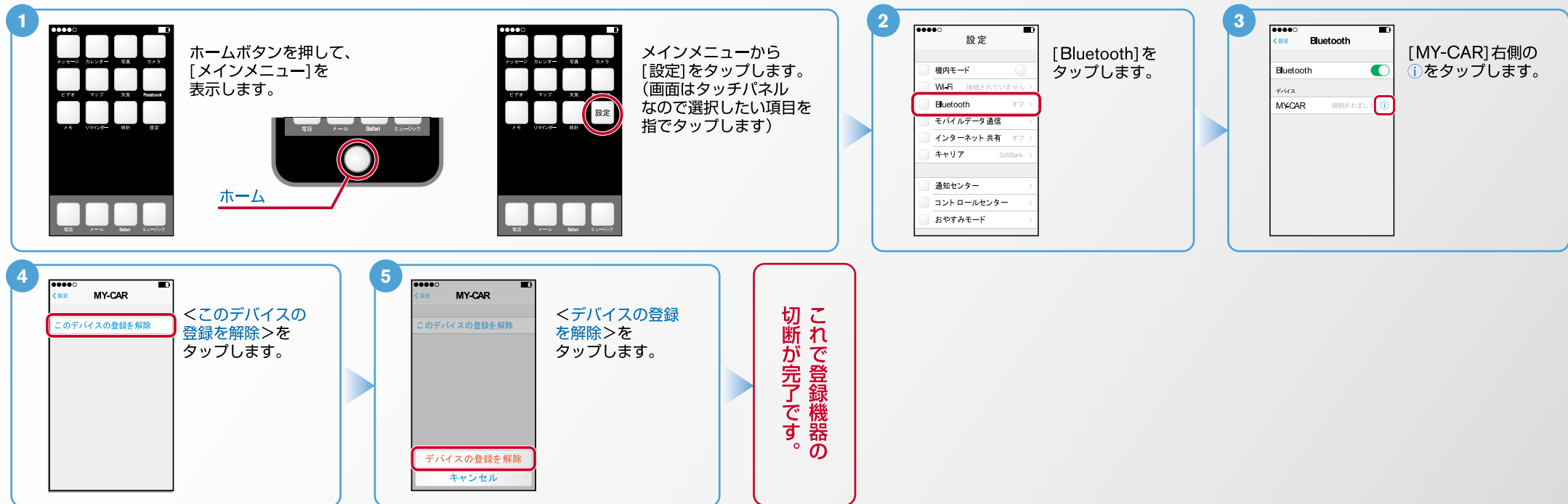
C. 電話帳転送設定

⚠️ エンジン始動前にBluetoothを「オン」にしておくとナビと携帯端末がすぐにBluetoothでつながります。(BluetoothのOnの方法は「E」をご覧ください。)



D. 接続機器の切断方法

※この手順は初期設定時には必要ありません。 ※携帯端末画面、ボタン形状は実際と異なる場合があります。



E. BluetoothのOn/Off の方法



エンジン始動前にBluetoothを「オン」にしておくとナビと携帯端末がすぐにBluetoothでつながります。
(BluetoothのOnの方法は"E"をご覧ください。)
※この手順は初期設定時には必要ありません。

1



ホームボタンを押して、
[メインメニュー]を表示します。

ホーム

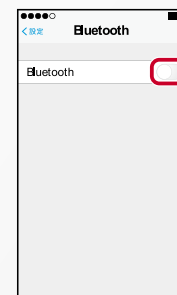


メインメニューから
[設定]をタップします。



[Bluetooth]を
タップします。

2.[オフ]から[オン]にする時の設定



上の画面で、[Bluetoothオフ]をタップし、
[Bluetoothオン]にしてください。

2.[オン]から[オフ]にする時の設定



上の画面で、[Bluetoothオン]をタップし、
[Bluetoothオフ]にしてください。

こんなとき、どうするの？

クルマが替わったら？

「Bluetooth携帯端末とナビゲーションの初期設定手順」をもう一度行います。

Bluetooth携帯端末が替わったら？

「Bluetooth携帯端末とナビゲーションの初期設定手順」をもう一度行います。

携帯端末の登録ができなかった またはBluetooth接続できなかったら？

Bluetooth携帯端末とナビゲーションの登録情報を削除し、「Bluetooth携帯端末
とナビゲーションの初期登録手順」をもう一度行います。

オペレータと話ができるがダウンロードできなかったら？

この機種はハンズフリー通話のみご利用になれます。

カーウイングスによるデータのダウンロードには対応していません。

※Bluetoothの設定方法、登録手順についての問い合わせ先：カーウイングスお客さまセンター 0120-981-523 9:00～17:00(年末年始を除く) 携帯端末、PHSからもご利用いただけます。