

Bluetooth携帯電話とカーウイングスナビ(GEN5方式)の初期設定手順(NTTドコモ P-01F/P-01G)

A. ナビゲーションの設定 ※ナビの写真、携帯端末画面はイメージです。ナビ、携帯端末により画面、配置、スイッチ、アイコン形状が実際と異なる場合があります。

1



<MENU>スイッチを
押します。

2



<設定>を選択します。

3

4

5


6

7

携帯端末の操作へ
※携帯端末を車内に持ち込んで
登録を行ってください。

B. 携帯電話の登録 ※携帯電話を車内に持ち込んで登録を行ってください。Bluetoothはオフの状態では登録を開始してください。 ※携帯電話画面、ボタン形状は実際と異なる場合があります。

8



メニュー
<メニュー>
ボタンを押し
メニュー画面
を出します。

9

10

11

12

13

14

15

16

これで設定
完了です

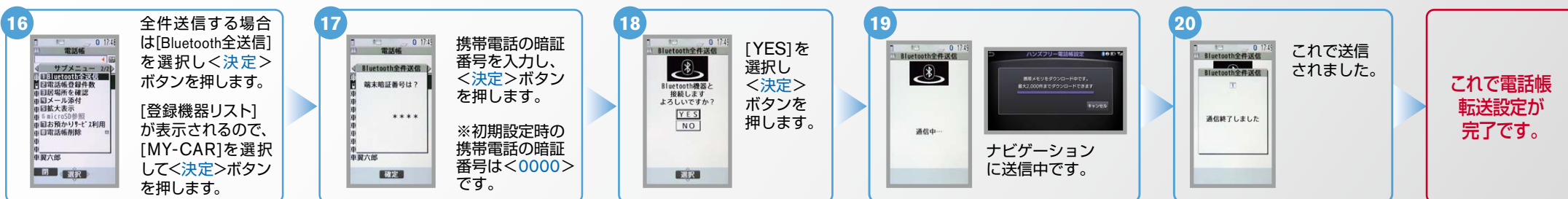
C. 電話帳転送設定



携帯端末の操作へ

※携帯端末を車内に持ち込んで登録を行ってください。

電話帳全件送信

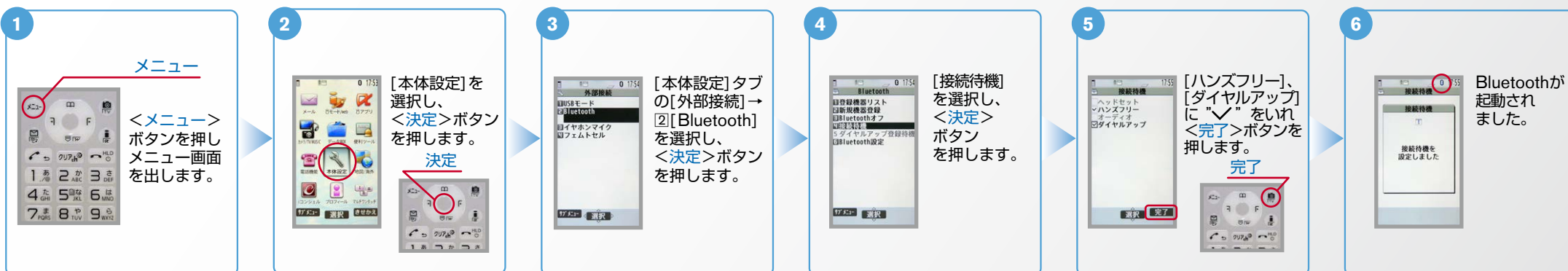


C. 電話帳転送設定のつづき

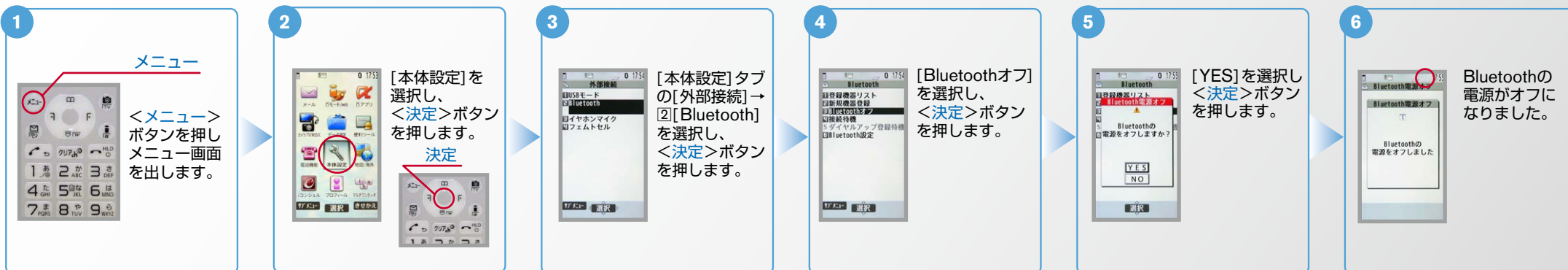
電話帳1件送信



D. Bluetoothの起動設定(OFF→ONの場合) ※この手順は初期設定時には必要ありません。

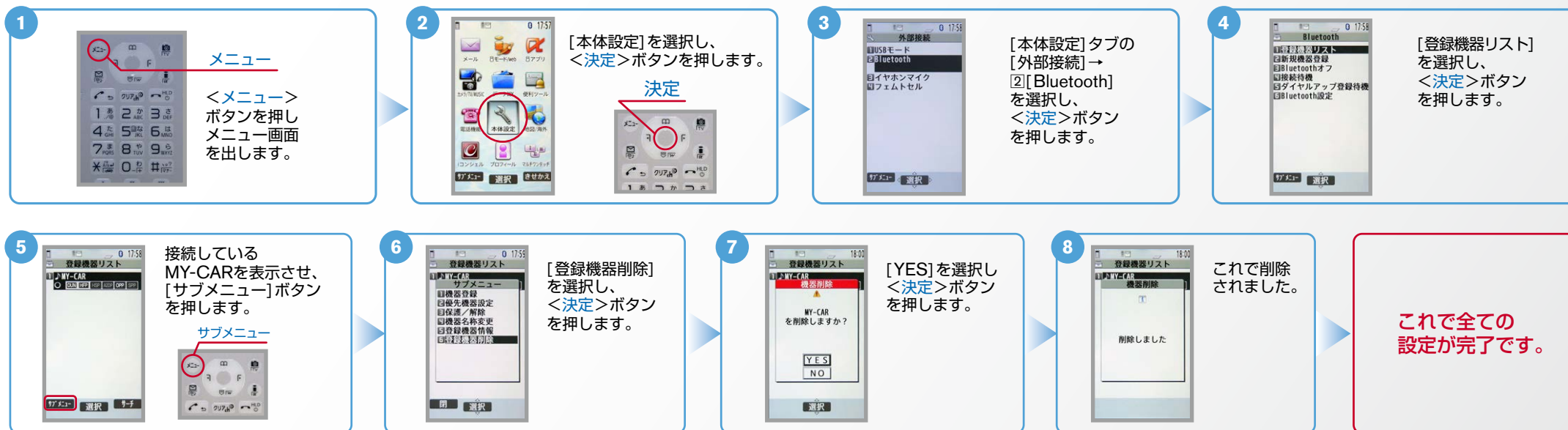


E. Bluetoothの起動設定(ON→OFFの場合) ※この手順は初期設定時には必要ありません。

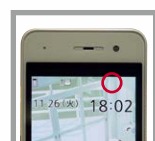


F. 接続機器の削除方法

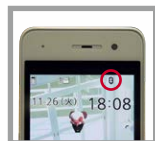
※削除される場合は必ず、Bluetooth電源をオフにしてください。 ※この手順は初期設定時には必要ありません。



こんなとき、どうするの？



Bluetoothが
オフ状態の
画面です。



Bluetoothが
オン状態の
画面です。

■ クルマが替わったら？

「Bluetooth携帯電話とナビゲーションの**初期設定手順**」をもう一度行います。

■ Bluetooth携帯電話が替わったら？

「Bluetooth携帯電話とナビゲーションの**初期設定手順**」をもう一度行います。

■ 携帯電話の登録ができなかった またはBluetooth接続できなかったら？

Bluetooth携帯電話とナビゲーションの**登録情報を削除**し、「Bluetooth携帯電話とナビゲーションの**初期登録手順**」をもう一度行います。

※Bluetoothの設定方法、登録手順についての問い合わせ先：カーウイングスお客さまセンター 0120-981-523 9:00～17:00(年末年始を除く) 携帯電話、PHSからご利用いただけます。