

A. ナビゲーションの設定

1 **設定** <設定>スイッチを押します。
 <設定>スイッチがない場合は <メニュー>スイッチを押します。
 ※車種、ナビによりスイッチの位置、形状は異なります。

2 <設定>を選択します。

3 <Bluetooth>を選択します。

4 <機器登録>を選択します。

5 「登録するBluetooth機器は携帯電話ですか？」と聞かれますので、<はい>を選択します。

6 <ソフトバンク>を選択して下さい。

7 上記の画面が表示されたら、この状態でストップ！携帯電話の操作を開始します。

携帯電話の操作へ
 ※携帯電話を車内に持ち込んで登録を行って下さい。

B. 携帯電話の登録

※携帯電話を車内に持ち込んで登録を行って下さい。Bluetoothはオフの状態に登録を開始してください。
 ※携帯電話画面、ボタン形状は実際と異なる場合があります。

8 **電源**
 <電源>ボタンを押し、次の画面を表示させます。

[メニュー]をタップします。(画面はタッチパネルなので選択したい項目を指でタップします)

スタートメニューから [設定] をタップします。

9 [外部接続] をタップします。
 ※ [外部接続] が表示されていない場合はディスプレイをスクロールして、[外部接続] を表示してください。

10 [Bluetooth] をタップします。

11 [デバイス検索] をタップします。

12 周囲から検出した機器の一覧が表示されるので [MY-CAR] を中心の携帯マークへドラッグします。

13 パスキー入力画面になるので⑦で表示された <1,2,3,4>を入力し、<OK>をタップします。
 7の画面

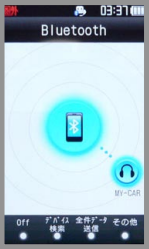
14 これで携帯電話の登録が完了しました。

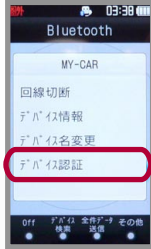
NO.2へ

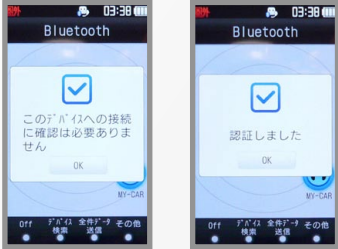
B. 携帯電話の登録つづき

※940SCはロック機能を解除してデータ通信を行ってください。

解除方法：「設定」の「タッチパネル設定」を選び、ロックキー設定「画面を消す（ロックは無効）」にチェックします。

15  [MY-CAR]アイコンをタップしてメニューを表示します。


16  [デバイス認証]をタップします。

17  <OK>をタップして、デバイス認証を自動設定にします。

※携帯電話を待受け画面に戻し、ご使用ください。

初期設定完了

C. 電話帳転送設定

 エンジン始動前にBluetoothを「オン」にしておくことナビと携帯電話がすぐにBluetoothでつながります。(BluetoothのOnの方法は"D"をご覧ください。)

1  <設定>スイッチを押します。

<設定>スイッチがない場合は<メニュー>スイッチを押します。

※車種、ナビによりスイッチの位置、形状は異なります。

2  <設定>を選択します。

3  <電話・通信>を選択します。

4  <電話>を選択します。

5  <ハンズフリー電話帳>を選択します。

6  <携帯メモリ一括ダウンロード>を選択します。

7  <はい>を選択します。

8  <携帯メモリのダウンロードを確認中>と表示されます。

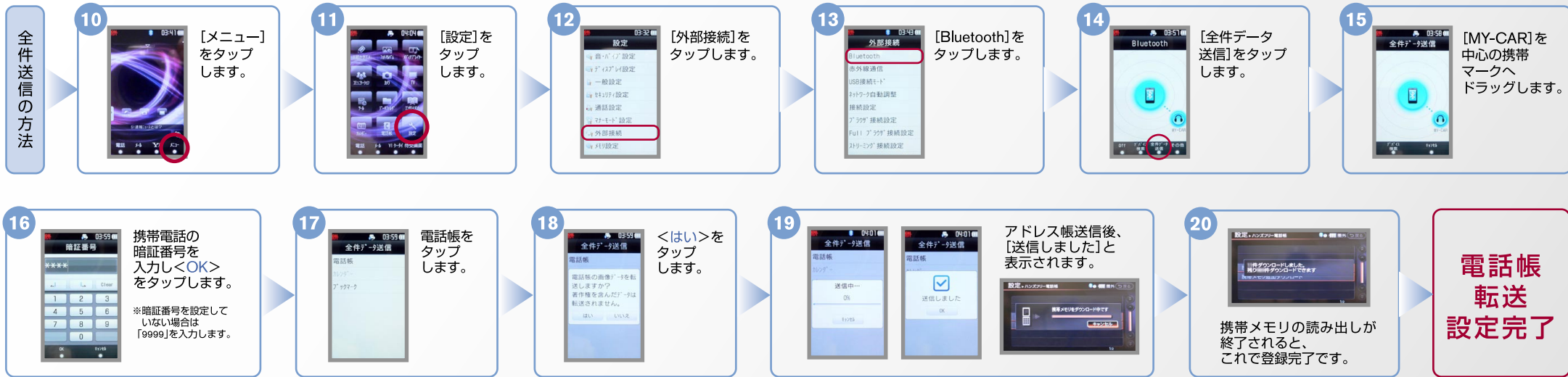
9  「この画面のまま、携帯電話を操作してください。」と表示されますので、この状態でストップ。携帯電話の操作を行います。

携帯電話の操作へ

C. 電話帳転送設定 つづき

※940SCはロック機能を解除してデータ通信を行ってください。

解除方法:「設定」の「タッチパネル設定」を選び、ロックキー設定「画面を消す(ロックは無効)」にチェックします。



電話帳
転送
設定完了

📌 エンジン始動前にBluetoothを「オン」にしておくとナビと携帯電話がすぐにBluetoothでつながります。(BluetoothのOnの方法は「D」をご覧ください。)

D. BluetoothのOn/Offの方法

※この手順は初期設定時には必要ありません。

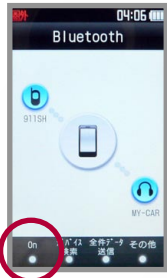


ヒント エンジン始動前にBluetoothを「オン」にしておくとナビと携帯電話がすぐにBluetoothでつながります。(BluetoothのOnの方法は「D」をご覧ください。)

D. BluetoothのOn/Offの方法 つづき

※この手順は初期設定時には必要ありません。

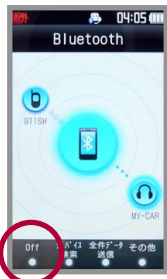
2.[オフ]から[オン]にする時の設定



左下の
<On>を
タップ
します。



2.[オン]から[オフ]にする時の設定



左下の
<Off>を
タップ
します。



こんなとき、どうするの？

クルマが替わったら？

「Bluetooth携帯電話とナビゲーションの初期設定手順」をもう一度行います。

Bluetooth携帯電話が替わったら？

「Bluetooth携帯電話とナビゲーションの初期設定手順」をもう一度行います。

携帯電話の登録ができなかったら？

Bluetoothが「オン」になっていると、携帯電話の登録できません。

Bluetoothボタンを押して「オフ」にしてから登録を始めて下さい。

(Bluetoothのオン・オフの方法はD.BluetoothのOn/Offの方法をご覧ください。)

※Bluetoothの設定方法、登録手順についての問い合わせ先：カーウイングスお客さまセンター 0120-981-523 9:00~17:00(年末年始を除く) 携帯電話、PHSからもご利用いただけます。