

A. ナビゲーションの設定

1 **<設定>スイッチを押します。**
<設定>スイッチがない場合は<メニュー>スイッチを押します。
 ※車種、ナビによりスイッチの位置、形状は異なります。

2 **<設定>を選択します。**

3 **<Bluetooth>を選択します。**

4 **<機器登録>を選択します。**

5 「登録するBluetooth機器は携帯電話ですか？」と聞かれますので、**<はい>**を選択します。

6 **<ソフトバンク>**を選択して下さい。

7 上記の画面が表示されたら、この状態でストップ！携帯電話の操作を開始します。

携帯電話の操作へ
 ※携帯電話を車内に持ち込んで登録を行って下さい。

B. 携帯電話の登録

※携帯電話を車内に持ち込んで登録を行って下さい。Bluetoothはオフの状態に登録を開始してください。
 ※機種によって、携帯電話画面、ボタン形状は実際と異なる場合があります。

8 **ホーム**
<ホーム>ボタンを押し、次の画面を表示させます。

[メニュー]をタップします。(画面はタッチパネルなので選択したい項目を指でタップします)

スタートメニューから**[設定]**をタップします。

9 **[外部接続]**をタップします。

10 **[Bluetooth]**をタップします。

11 **[デバイス検索]**をタップします。

12 周囲から検出した機器の一覧が表示されるので**[MY-CAR]**を**中心の携帯マーク**へドラッグします。


13 パスキー入力画面になるので⑦で表示された**<1,2,3,4>**を入力し、**<OK>**をタップします。

7の画面

NO.2へ

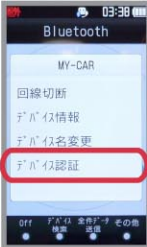
B. 携帯電話の登録つづき  エンジン始動前にBluetoothを「オン」にしておくとナビと携帯電話がすぐにBluetoothでつながります。(BluetoothのOnの方法は「D」をご覧ください。)

14



[MY-CAR] アイコンをタップしてメニューを表示します。

15



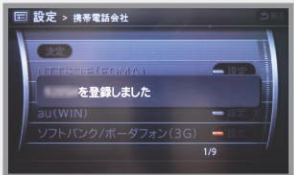
[デバイス認証] をタップします。

16




<OK>をタップして、デバイス認証を自動設定にします。

17



これで携帯電話の登録が完了しました。

初期設定完了

C. 電話帳転送設定  エンジン始動前にBluetoothを「オン」にしておくとナビと携帯電話がすぐにBluetoothでつながります。(BluetoothのOnの方法は「D」をご覧ください。)

1



<設定>スイッチを押します。

<設定>スイッチがない場合は<メニュー>スイッチを押します。

※車種、ナビによりスイッチの位置、形状は異なります。

2



<設定>を選択します。

3



<電話・通信>を選択します。

4



<電話>を選択します。

5



<ハンズフリー電話帳>を選択します。

6



<携帯メモリ一括ダウンロード>を選択します。

7



<はい>を選択します。

8



<携帯メモリのダウンロードを確認中>と表示されます。

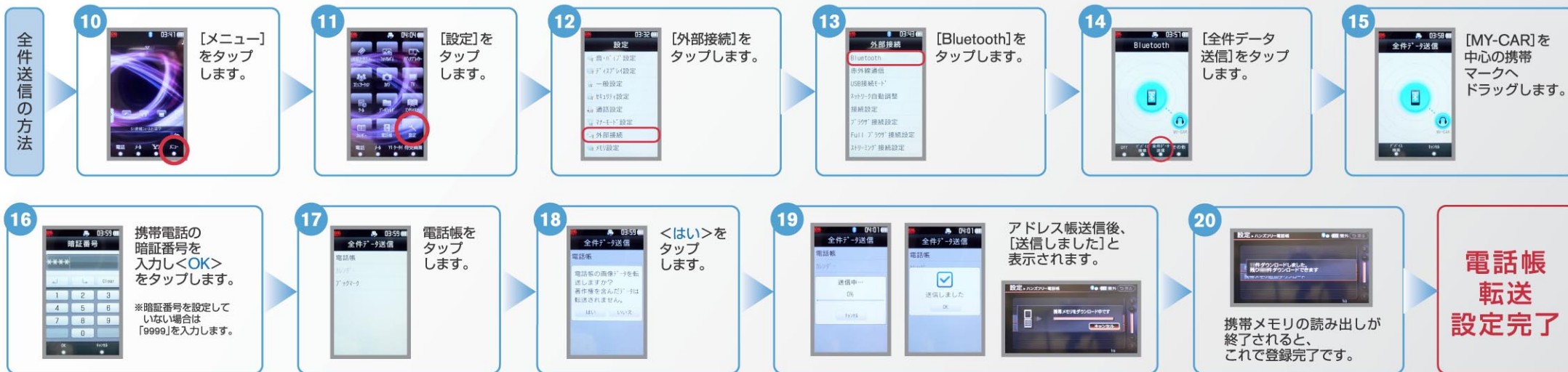
9



「この画面のまま、携帯電話を操作してください。」と表示されますので、この状態でストップ。携帯電話の操作を行います。

携帯電話の操作へ

C. 電話帳転送設定 つづき エンジン始動前にBluetoothを「オン」にしておくとナビと携帯電話がすぐにBluetoothでつながります。(BluetoothのOnの方法は"D"をご覧ください。)



 エンジン始動前にBluetoothを「オン」にしておくとナビと携帯電話がすぐにBluetoothでつながります。(BluetoothのOnの方法は"D"をご覧ください。)

D. BluetoothのOn/Offの方法 ※この手順は初期設定時には必要ありません。



ヒント エンジン始動前にBluetoothを「オン」にしておくとナビと携帯電話がすぐにBluetoothでつながります。(BluetoothのOnの方法は「D」をご覧ください。)

D. BluetoothのOn/Offの方法 つづき

※この手順は初期設定時には必要ありません。

2.[オフ]から[オン]にする時の設定



左下の
<On>を
タップ
します。



2.[オン]から[オフ]にする時の設定



左下の
<Off>を
タップ
します。



こんなとき、どうするの？

クルマが替わったら？

「Bluetooth携帯電話とナビゲーションの初期設定手順」をもう一度行います。

Bluetooth携帯電話が替わったら？

「Bluetooth携帯電話とナビゲーションの初期設定手順」をもう一度行います。

携帯電話の登録ができなかったら？

Bluetoothが「オン」になっていると、携帯電話の登録できません。

Bluetoothボタンを押して「オフ」にしてから登録を始めて下さい。

(Bluetoothのオン・オフの方法はD.BlutoothのOn/Offの方法をご覧ください。)

※Bluetoothの設定方法、登録手順についての問い合わせ先：カーウイングスお客さまセンター ☎ 0120-981-523 9:00~17:00(年末年始を除く) 携帯電話、PHSからもご利用いただけます。