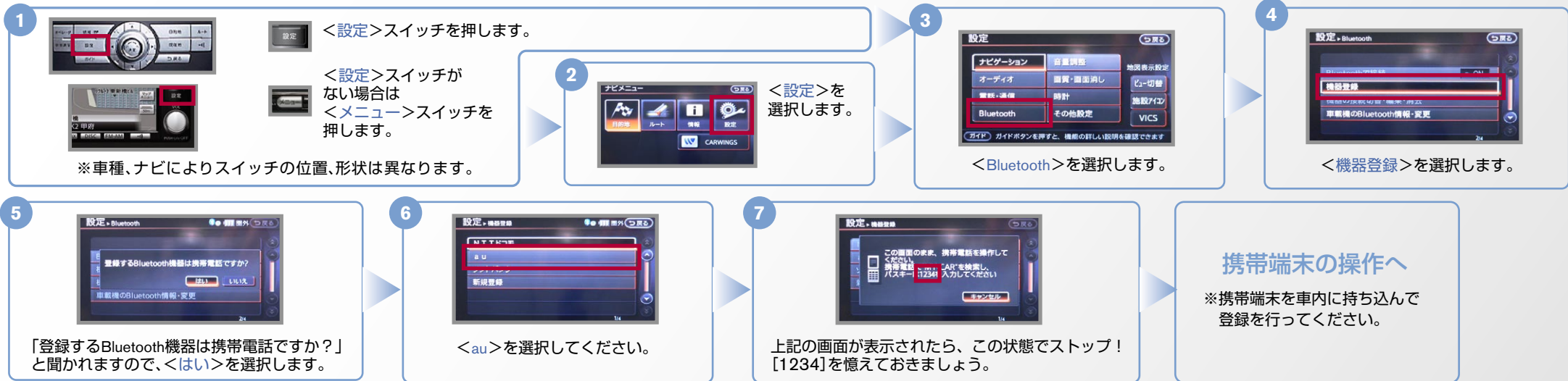


# Bluetooth携帯端末とカーウイングスナビの初期設定手順 (au HTC J butterfly HTL21)

## A. ナビゲーションの設定




## B. 携帯端末の登録


※携帯端末を車内に持ち込んで登録を行ってください。Bluetoothはオフの状態では登録を開始してください。  
 ※携帯端末画面、ボタン形状は実際と異なる場合があります。




※この機種でデータ通信サービスをご利用いただくには、アプリのダウンロードが必要です。アプリのダウンロードと設定手順についてはE.「カーナビデータ通信設定」の設定方法をご覧ください。


## C. 電話帳転送設定

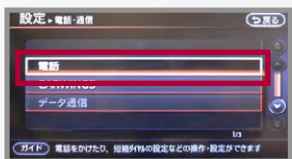
 エンジン始動前にBluetoothを「オン」にしておくとナビと携帯端末がすぐにBluetoothでつながります。(BluetoothのOnの方法は「D」をご覧ください。)


**1**  **<設定>スイッチを押します。**

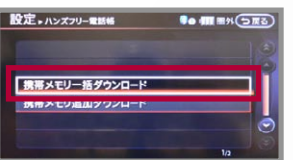
**2**  **<設定>スイッチがない場合は<メニュー>スイッチを押します。**

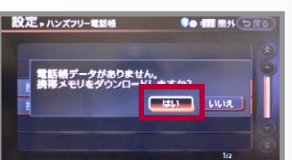
※車種、ナビによりスイッチの位置、形状は異なります。

**3**  **<電話・通信>を選択します。**

**4**  **<電話>を選択します。**

**5**  **<ハンズフリー電話帳>を選択します。**

**6**  **<携帯メモリー一括ダウンロード>を選択します。**

**7**  **<はい>を選択します。**

**電話帳自動転送**

この後、自動的に電話帳転送が始まりますので、転送が完了するまでお待ちください。  
(携帯端末によっては、この時、端末画面にリクエスト通知が表示されます。その場合は、通知を開き、アクセスリクエスト(PBAPリクエスト)を許可してください。)

## D. BluetoothのOn/Offの方法

※この手順は初期設定時には必要ありません。

**1**   **ホーム画面上で、[アプリ表示]アイコンをタップします。**

**2. [オフ]から[オン]にするときの設定**

 **ON 画面**

上記画面のBluetooth枠内[Off]をスライドし、[On]にします。

**2. [オン]から[オフ]にするときの設定**

 **OFF 画面**

上記画面のBluetooth枠内[On]をスライドし、[Off]にします。

## こんなとき、どうするの？

## クルマが替わったら？

「Bluetooth携帯端末とナビゲーションの初期設定手順」をもう一度行います。

## Bluetooth携帯端末が替わったら？

「Bluetooth携帯端末とナビゲーションの初期設定手順」をもう一度行います。

## 携帯端末の登録ができなかったら？

Bluetoothが「オン」になっていると、携帯端末の登録ができません。

Bluetoothボタンを押して「オフ」にしてから登録を始めてください。

(Bluetoothのオン・オフの方法はD.BluetoothのOn/Offの方法をご覧ください。)

**ポイント** エンジン始動前にBluetoothを「オン」にしておくとナビと携帯端末がすぐにBluetoothでつながります。(BluetoothのOnの方法は「D」をご覧ください。)

## E「カーナビデータ通信設定」の設定方法 ※初回のみ②～④の操作が必要となります。 ※携帯端末画面、ボタン形状は実際と異なる場合があります。

1

auポータルで「カーナビデータ通信設定」アプリをダウンロード

アプリの[ダウンロード]  
ボタンをタップ⇒  
[無料]をタップします。

※au IDが未設定の場合は、  
au IDの取得が必要となります。

auホームページ  
「カーナビデータ  
通信設定」アプリ  
ページはこちら⇒



左記のQRコードがご利用できない場合は、  
お手数ですが以下のURLからダウンロードしてください。

[http://www.au.kddi.com/seihin/ichiran/shuhenkiki/  
car\\_multimedia/index.html](http://www.au.kddi.com/seihin/ichiran/shuhenkiki/car_multimedia/index.html)

詳しい手順についてはauお客様サポートへお問い合わせください。

PCから

auトップ  
スマートフォン・携帯電話  
製品ラインアップ  
周辺機器  
カーマルメディア

スマートフォンから

auポータル  
auお客様サポート  
au 4G LTEの製品情報・サービスなど詳細はこちらから  
製品ラインアップ  
製品ラインアップ  
周辺機器  
カーマルメディア

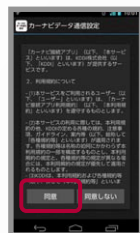
2



[アプリアイコン]を  
タップします。

カーナビ  
データ通信  
設定

3



利用規約を  
ご確認いただいた  
上で[同意]を  
タップします。

4



カーナビデータ  
通信が[ON]に  
なっていることを  
確認します。  
以上で本機の  
操作は完了です。

以上で  
「カーナビデータ通信設定」  
が完了です。

※Bluetoothの設定方法、登録手順についての問い合わせ先：カーウイングスお客さまセンター 0120-981-523 9:00～17:00(年末年始を除く) 携帯端末、PHSからもご利用いただけます。