

A. ナビゲーションの設定

※ナビゲーションが設定されていないFUGAの場合、①～④の手順は行いません。

① <CARWINGS> スイッチを押します。

<選択>スイッチ

② <選択>スイッチを押し一番最後の [CARWINGSの設定] を選び <決定>スイッチを押します。

③ [Bluetooth設定] を選び <決定>スイッチを押します。

④ ON画面(ON) OFF画面(ON)

<決定>スイッチを押しONにします。もともとONになっていることもあります。

⑤ <設定> スイッチを押します。

※車種によりスイッチの位置・形状が異なる場合があります。

⑥ [電話] を選び <決定> スイッチを押します。

⑦ ダイヤルを回し一番最後の [Bluetooth設定] を選び <決定> スイッチを押します。

⑧ 「電話が既に登録されています。変更しますか？」と表示されたら「はい」を選んで <決定> スイッチを押します。表示されないこともあります。

⑨ この状態でストップ！ [1234] を憶えておきましょう。

B. 携帯電話の登録 (ハンズフリー通話設定)

※携帯電話を車内に持ち込んで登録を行ってください。Bluetoothはオフの状態ですら登録を開始してください。

※機種によって、携帯電話画面、ボタン形状は実際と異なる場合があります。

⑩ メニュー サーチ

<メニュー> ボタンを押しメニュー画面を出します。

⑪ [便利ツール] を選択し、<決定> ボタンを押します。

⑫ [便利ツール] タブの [Bluetooth] を選択し、<決定> ボタンを押します。

⑬ [登録機器リスト] を選択し、<決定> ボタンを押します。

※機種によって [BluetoothとWi-Fiを同時に利用するとWi-Fiがつながりにくくなる場合があります。その場合、しばらくBluetooth通信を中断するか「Bluetoothオフ」を行ってください。また、Wi-Fi通信中・待受中はBluetooth通信速度が低下したり、Bluetoothの音声が入り切ることがあります。というメッセージが出る場合があります。その場合は、[OK] を選択し、<決定> ボタンを押します。

⑭ [YES] を選択し <決定> ボタンを押します。

※既に別の機器が登録されている場合は表示されません。その場合、<サーチ> ボタンを押してください。

⑮ 登録する機器を登録待機状態にしてください。

[OK] を選択し <決定> ボタンを押します。

※機種によって、この画面は表示されない場合があります。

⑯ ナビを探しています。(10～15秒)

⑰ [登録機器リスト] に [MY-CAR] が表示されますので <決定> ボタンを押します。

⑱ [未登録機器です登録しますか?] と表示されますので、[YES] を選択し <決定> ボタンを押します。

NO.2へ

B. 携帯電話の登録（ハンズフリー通話設定）つづき

※携帯電話を車内に持ち込んで登録を行ってください。Bluetoothはオフの状態に登録を開始してください。
 ※機種によって、携帯電話画面、ボタン形状は実際と異なる場合があります。

19 入力欄画面の表示になります。

⑨で表示された<1,2,3,4>を入力し<決定>ボタンを押します。

20 これで登録されます。

21 5秒ほど待ったのち[ハンズフリー]を選択し、<決定>ボタンを押します。

※5秒待たずに<決定>ボタンを押すと、[相手を発見できませんでした]とメッセージが画面に出る場合があります。その場合は、[登録機器リスト]の中にある[MY-CAR]を再度選択し、決定ボタンを押し、⑳以降の手順を続けてください。

22 [YES]選択し、<決定>ボタンを押します。

23 [ダイヤルアップ]を選択し、<決定>ボタンを押します。

24 これで設定されます。

25 OKになると右の○印のマークが付き接続が完了になります。

これで設定完了です

C. 電話帳転送設定

※機種によって、携帯電話画面、ボタン形状は実際と異なる場合があります。

1 <選択>スイッチ
 <決定>スイッチ
 <設定>スイッチを押します。

2 [電話]を選択し<決定>スイッチを押します。

3 [ハンズフリー電話帳]を選択し<決定>スイッチを押します。

4 [携帯メモリ一括読み出し]を選択し<決定>スイッチを押します。

5 これでナビゲーションが待機状態になりますので携帯電話の操作に移ります。

6 <メニュー>ボタンを押しメニュー画面を出します。

7 [電話機能]を選択し、<決定>ボタンを押します。

8 [電話帳]を選択し、<決定>ボタンを押します。

9 [電話帳検索]を選択し、<決定>ボタンを押します。

10 [フリガナ検索]を選択し、<決定>ボタンを押し、<上下>ボタンで電話帳一覧を表示させます。

11 <サブメニュー>ボタンを押します。

上下ボタン

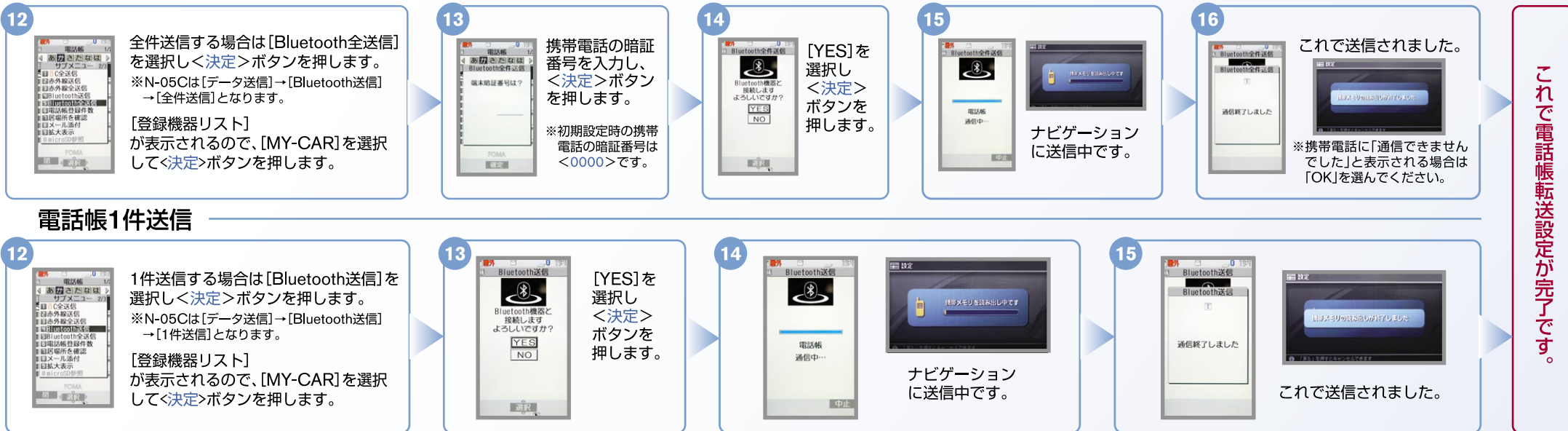
サブメニュー

NO.3

C. 電話帳転送設定のつづき

※電話帳転送後、自動でBluetooth再接続されない場合は、携帯電話の登録手順を参考に「登録機器リスト」からハンズフリーを再接続してください。
 ※機種によって、携帯電話画面、ボタン形状は実際と異なる場合があります。

電話帳全件送信

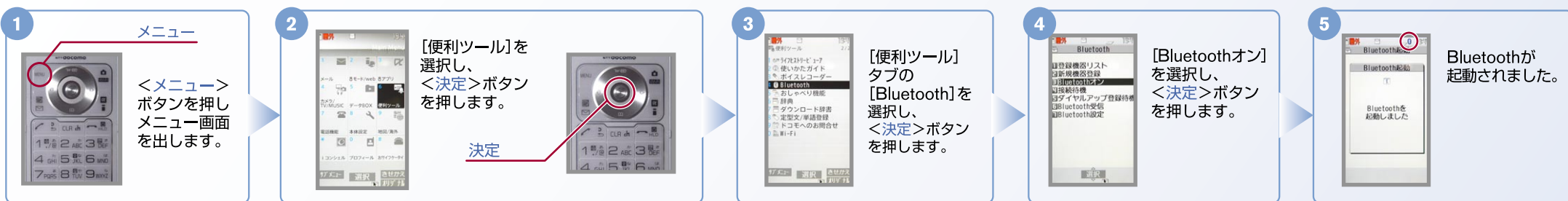


電話帳1件送信



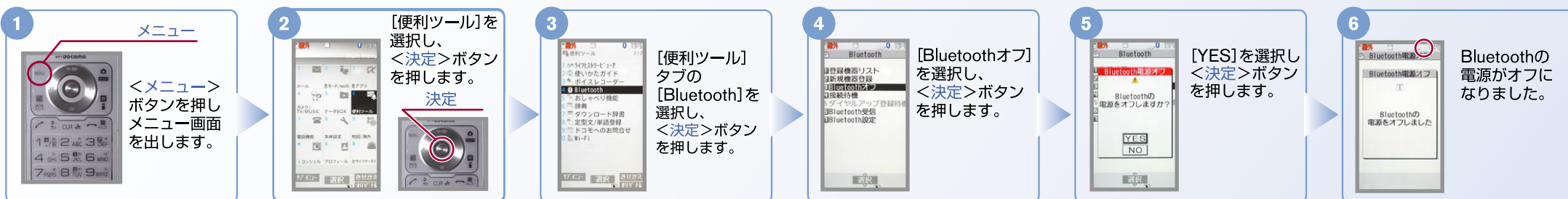
D. Bluetoothの起動設定(OFF→ONの場合)

※この手順は初期設定時には必要ありません。※機種によって、携帯電話画面、ボタン形状は実際と異なる場合があります。



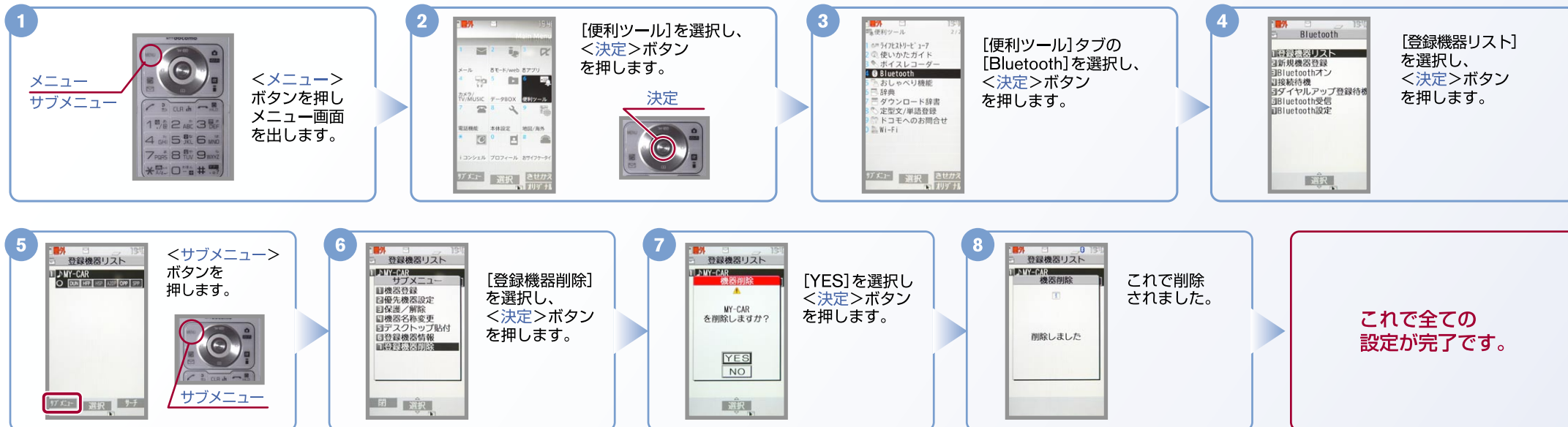
E. Bluetoothの起動設定(ON→OFFの場合)

※この手順は初期設定時には必要ありません。※機種によって、携帯電話画面、ボタン形状は実際と異なる場合があります。



F. 接続機器の削除方法

※削除される場合は必ず、Bluetooth電源をオフにしてください。 ※この手順は初期設定時には必要ありません。
 ※機種によって、携帯電話画面、ボタン形状は実際と異なる場合があります。



こんなとき、どうするの？

Bluetoothがオフ状態の画面です。



Bluetoothがオン状態の画面です。



■ クルマに乗らない時、Bluetooth機能は、オフそれともオン？

おクルマに乗らない時でも、Bluetooth機能は「オン」のままにしてください。
 「オン」のままでも電力の消費にはほとんど影響を与えません。また他の未登録のBluetooth対応機器との通信や接続も行われません。

■ クルマが替わったら？

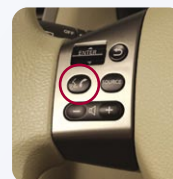
「Bluetooth携帯電話とナビゲーションの初期設定手順」をもう一度行います。

■ Bluetooth携帯電話が替わったら？

「Bluetooth携帯電話とナビゲーションの初期設定手順」をもう一度行います。

■ 「電話を前席付近に置いてください」とアナウンスされたら？

Bluetoothが「オン」になっていることを確認し、 スイッチを2秒程度長めに押してください。すぐにBluetoothでつながります。「オン」にする方法は「D.Bluetoothの起動設定」を参照してください。



■ 「電話を接続してください」と表示されたら？

Bluetoothが「オン」になっていることを確認してください。
 「オン」になっていたら スイッチを2秒程度長めに押してください。
 「オン」にする方法は「D.Bluetoothの起動設定」を参照してください。

■ Bluetoothがオフになっていたら？

Bluetoothが「オフ」になっていると、接続できません。「D.Bluetoothの起動設定」を参照してください。
 それでもつながらない場合は、接続機器リストから「MY-CAR」を削除し、もう一度「A.ナビゲーションの設定」の①からはじめてください。
 また、接続機器の削除方法は「F. 接続機器の削除方法」をご覧ください。