

Bluetooth携帯端末とカーウイングスナビ(EV専用)の初期設定手順 (SoftBank Xperia Z4 402SO)

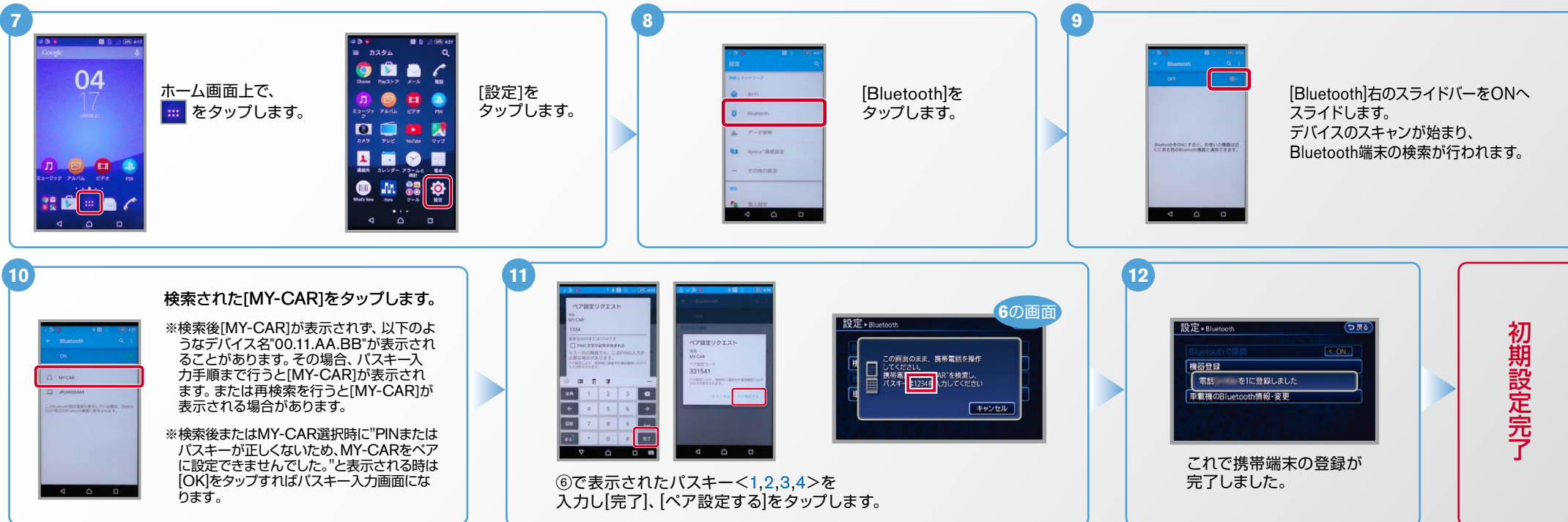
A. ナビゲーションの設定

※この手順書はBluetooth初期設定手順を示すものです。個々の携帯端末の使用可否については「適合携帯電話一覧」をご確認ください。





B. 携帯端末の登録

※携帯端末を車内に持ち込んで登録を行ってください。Bluetoothはオフの状態では登録を開始してください。※携帯端末画面、ボタン形状は実際と異なる場合があります。

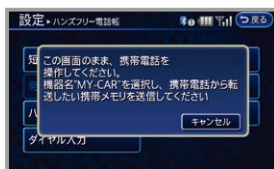


C. 電話帳転送設定

ポイント エンジン始動前にBluetoothを「オン」にしておくとナビと携帯端末がすぐにBluetoothでつながります。(BluetoothのOnの方法は"E"をご覧ください。)
 エンジン始動後にBluetoothを「オン」にした場合は、ステアリングの  スイッチを2秒程度長く押すと、すぐにBluetoothでつながります。
 ( を押さずとも30秒程度でつながります。)



ご 注 意



ナビ画面に**<携帯メモリーダウンロード確認中>**が表示されている間にリクエスト承認を行ってください。承認がこなければ、15秒ほどでナビは左記画面に遷移します。左記画面が表示された場合は、一旦**<キャンセル>**していただき、再度**<携帯メモリー一括ダウンロード>**を実施してください。



エンジン始動前にBluetoothを「オン」にしておくくとナビと携帯端末がすぐにBluetoothでつながります。(BluetoothのOnの方法は「E」をご覧ください。)
エンジン始動後にBluetoothを「オン」にした場合は、ステアリングの **④** スイッチを**2秒程度**長く押しと、すぐにBluetoothでつながります。(**④** を押さずとも**30秒程度**でつながります。)

D. 接続機器の切断方法 ※この手順は初期設定時には必要ありません。 ※携帯端末画面、ボタン形状は実際と異なる場合があります。



E. BluetoothのOn/Off の方法 ※この手順は初期設定時には必要ありません。



こんなとき、どうするの？

クルマが変わったら？

「Bluetooth携帯端末とナビゲーションの初期設定手順」をもう一度行います。

Bluetooth携帯端末が変わったら？

「Bluetooth携帯端末とナビゲーションの初期設定手順」をもう一度行います。

「電話を前席付近に置いてください」とアナウンスされたら？

Bluetoothが「オン」になっていることを確認し **④** スイッチを**2秒程度**長めに押してください。すぐにBluetoothでつながります。

「電話を接続してください」と表示されたら？

Bluetoothが「オン」になっていることを確認してください。「オン」になっていたら **④** スイッチを**2秒程度**長めに押してください。それでもつながらなければBluetoothを「オフ」にしてもう一度A.ナビゲーションの設定の①からはじめてください。

(Bluetoothのオン・オフの方法はE.BluetoothのOn/Offの方法をご覧ください。)

携帯端末の登録ができなかった またはBluetooth接続できなかったら？

Bluetooth携帯端末とナビゲーションの登録情報を削除し、「Bluetooth携帯端末とナビゲーションの初期登録手順」をもう一度行います。



※Bluetoothの設定方法、登録手順についての問い合わせ先：カーウイングスお客さまセンター 0120-981-523 9:00~17:00(年末年始を除く) 携帯端末、PHSからもご利用いただけます。