

A. ナビゲーションの設定 ※この手順書はBluetooth初期設定手順を示すものです。個々の携帯端末の使用可否については「適合携帯電話一覧」をご確認ください。

1   <メニュー>スイッチを押します。

2  <設定>を選択します。

3  <Bluetooth>を選択します。

4  <機器登録>を選択します。

5  「登録するBluetooth機器は携帯電話ですか？」と聞かれますので、<はい>を選択します。

6  上記の画面が表示されたら、この状態でストップ！
[1234]を憶えておきましょう。

携帯端末の操作へ
※携帯端末を車内に持ち込んで登録を行ってください。

B. 携帯端末の登録 ※携帯端末を車内に持ち込んで登録を行ってください。Bluetoothはオフの状態では登録を開始してください。※携帯端末画面、ボタン形状は実際と異なる場合があります。

7  「設定」をタップします。

8  「その他の設定」をタップします。

9  「Bluetooth」をタップします。

10  右上のスライドバーをタップしてONにします。

11  デバイスのスキャンが始まり、Bluetooth端末の検索が行われます。



12  検索された「MY-CAR」をタップします。
※検索後「MY-CAR」が表示されず、以下のようなデバイス名「00.11.AA.BB」が表示されることがあります。その場合、パスキー入力手順まで行くと「MY-CAR」が表示されます。または再検索を行うと「MY-CAR」が表示される場合があります。
※検索後「PINまたはパスキーが正しくないため、MY-CARをペアに設定できませんでした。」と表示される時は「OK」をタップすればパスキー入力画面になります。

13  ⑥で表示されたパスキー<1,2,3,4>を入力し「完了」、[OK]をタップします。

14  これで携帯端末の登録が完了しました。

初期設定完了

C. 電話帳転送設定

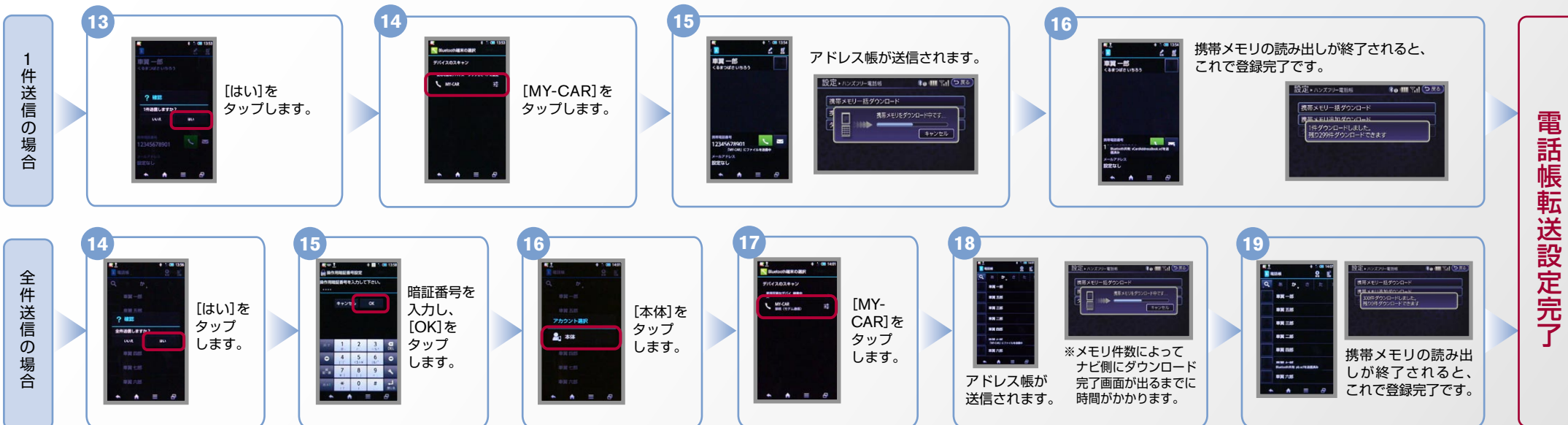
ヒト エンジン始動前にBluetoothを「オン」にしておくとなびと携帯端末がすぐにBluetoothでつながります。(BluetoothのOnの方法は「E」をご覧ください。)
 エンジン始動後にBluetoothを「オン」にした場合は、ステアリングの  スイッチを2秒程度長く押すと、すぐにBluetoothでつながります。( を押さずとも30秒程度でつながります。)



C. 電話帳転送設定 つづき



エンジン始動前にBluetoothを「オン」にしておくとナビと携帯端末がすぐにBluetoothでつながります。(BluetoothのOnの方法は「E」をご覧ください。)





エンジン始動前にBluetoothを「オン」にしておくことナビと携帯端末がすぐにBluetoothでつながります。(BluetoothのOnの方法は"E"をご覧ください。)

エンジン始動後にBluetoothを「オン」にした場合は、ステアリングの スイッチを2秒程度長く押すと、すぐにBluetoothでつながります。(を押さずにいても30秒程度でつながります。)

E. BluetoothのOn/Off の方法 ※この手順は初期設定時には必要ありません。

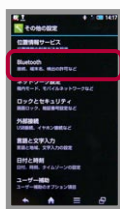
1



「設定」を
タップします。



「その他設定」を
タップします。



「Bluetooth」を
タップします。

2. [オフ]から[オン]にする時の設定



ON 画面

上の画面で右上のOFFを
タップしてONにします。

2. [オン]から[オフ]にする時の設定



OFF 画面

上の画面で右上のONを
タップしてOFFにします。

こんなとき、どうするの？

クルマが替わったら？

「Bluetooth携帯端末とナビゲーションの初期設定手順」をもう一度行います。

Bluetooth携帯端末が替わったら？

「Bluetooth携帯端末とナビゲーションの初期設定手順」をもう一度行います。

「電話を前席付近に置いてください」とアナウンスされたら？

Bluetoothが「オン」になっていることを確認し スイッチを2秒程度
長めに押してください。すぐにBluetoothでつながります。

「電話を接続してください」と表示されたら？

Bluetoothが「オン」になっていることを確認してください。「オン」になっていたら スイッチを
2秒程度長めに押してください。それでもつながらなければBluetoothを「オフ」にしてもう一度
A.ナビゲーションの設定の①からはじめてください。

(Bluetoothのオン・オフの方法はE.BluetoothのOn/Offの方法をご覧ください。)

携帯端末の登録ができなかったら？

Bluetoothが「オン」になっていると、携帯端末の登録ができません。

Bluetoothボタンを押して「オフ」にしてから登録を始めてください。

(Bluetoothのオン・オフの方法はE.BluetoothのOn/Offの方法をご覧ください。)



※Bluetoothの設定方法、登録手順についての問い合わせ先：カーウイングスお客さまセンター 0120-981-523 9:00~17:00(年末年始を除く) 携帯端末、PHSからもご利用いただけます。