

Bluetooth携帯端末とカーウイングスナビ(EV専用)の初期設定手順 (SoftBank MOTOROLA RAZR™ M 201M)

A. ナビゲーションの設定 ※この手順書はBluetooth初期設定手順を示すものです。個々の携帯端末の使用可否については「適合携帯電話一覧」をご確認ください。

1

＜メニュー＞スイッチを押します。

2

＜設定＞を選択します。

3

＜Bluetooth＞を選択します。

4

＜機器登録＞を選択します。

5

「登録するBluetooth機器は携帯電話ですか？」と聞かれますので、＜はい＞を選択します。

6

上記の画面が表示されたら、この状態でストップ！
[1234]を憶えておきましょう。

携帯端末の操作へ

※携帯端末を車内に持ち込んで登録を行ってください。

B. 携帯端末の登録 ※携帯端末を車内に持ち込んで登録を行ってください。Bluetoothはオフの状態では登録を開始してください。※携帯端末画面、ボタン形状は実際と異なる場合があります。

7

ホーム画面で、
[設定]を
タップします。

8

画面をスライドさせ
[設定]をタップします。

9

[Bluetooth]を
タップします。

10

右上のスライドバーを
ONへスライドします。

11

デバイスのスキャンが
始まり、Bluetooth端末
の検索が行われます。

12

検索された[MY-CAR]を
タップします。

13

⑥で表示された＜1,2,3,4＞を
入力し、[完了]、[OK]をタップします。

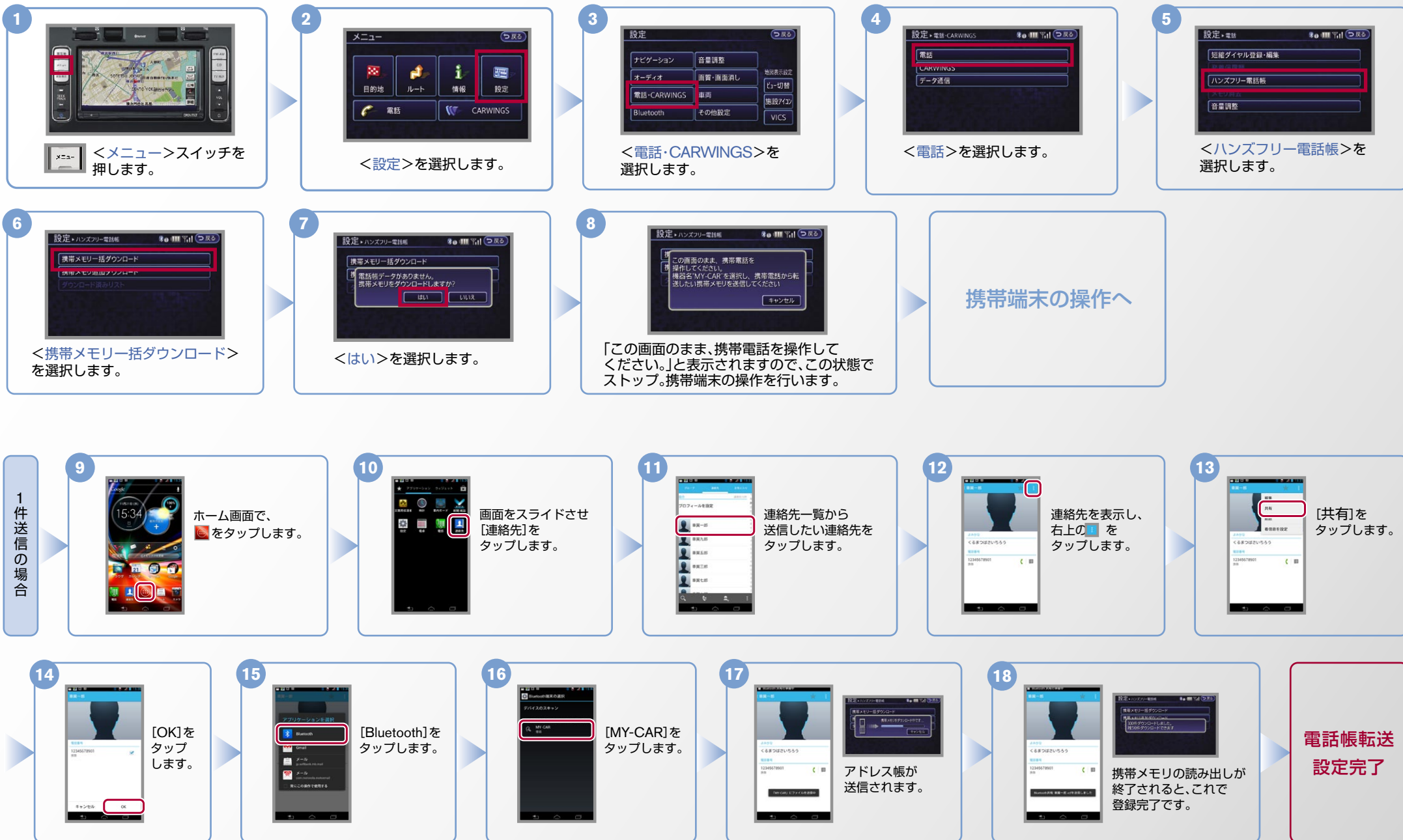
14

これで携帯端末の登録が
完了しました。

初期設定完了

C. 電話帳転送設定


ヒト エンジン始動前にBluetoothを「オン」にしておくとナビと携帯端末がすぐにBluetoothでつながります。(BluetoothのOnの方法は「E」をご覧ください。)
 エンジン始動後にBluetoothを「オン」にした場合は、ステアリングの **🔊** スイッチを2秒程度長く押すと、すぐにBluetoothでつながります。(**🔊** を押さずにも30秒程度でつながります。)





※この手順は初期設定時には必要ありません。 ※携帯端末画面、ボタン形状は実際と異なる場合があります。



- クルマが替わったら？
- 「Bluetooth携帯端末とナビゲーションの初期設定手順」をもう一度行います。
- Bluetooth携帯端末が替わったら？
- 「Bluetooth携帯端末とナビゲーションの初期設定手順」をもう一度行います。
- 「電話を前席付近に置いてください」とアナウンスされたら？
- Bluetoothが「オン」になっていることを確認し  スイッチを2秒程度長めに押してください。すぐにBluetoothでつながります。
- 「電話を接続してください」と表示されたら？
- Bluetoothが「オン」になっていることを確認してください。「オン」になっていた2秒程度長めに押してください。それでもつながらなければBluetoothを「オフ」にします。
- A.ナビゲーションの設定の①からはじめてください。
- (Bluetoothのオン・オフの方法はE.BlueoothのOn/Offの方法をご覧ください)
- 携帯端末の登録ができなかったら？
- Bluetoothが「オン」になっていると、携帯端末の登録ができません。
- Bluetoothボタンを押して「オフ」にしてから登録を始めてください。
- (Bluetoothのオン・オフの方法はE.BlueoothのOn/Offの方法をご覧ください)



※Bluetoothの設定方法、登録手順についての問い合わせ先：カーウイングスお客さまセンター 0120-981-523 9:00～17:00(年末年始を除く) 携帯端末、PHSからもご利用いただけます。