

Bluetooth携帯端末とカーウイングスナビ(EV専用)の初期設定手順 (NTTドコモ ELUGA P P-03E)

A. ナビゲーションの設定 ※この手順書はBluetooth初期設定手順を示すものです。個々の携帯端末の使用可否については「適合携帯電話一覧」をご確認ください。

1



メニュー <メニュー>スイッチを押します。

2



<設定>を選択します。

3



<Bluetooth>を選択します。

4



<機器登録>を選択します。

5



「登録するBluetooth機器は携帯電話ですか？」と聞かれますので、<はい>を選択します。

6



上記の画面が表示されたら、この状態でストップ！
[1234]を憶えておきましょう。

携帯端末の操作へ

※携帯端末を車内に持ち込んで登録を行ってください。

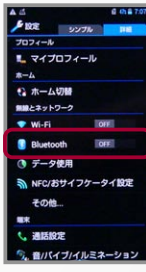
B. 携帯端末の登録 ※携帯端末を車内に持ち込んで登録を行ってください。Bluetoothはオフの状態では登録を開始してください。※携帯端末画面、ボタン形状は実際と異なる場合があります。

7



ホーム画面上で、
[本体設定]アイコンを
タップします。


8



[Bluetooth]を
タップします。


※ [Bluetooth]が表示されていない
場合は右上の[詳細]をタップする
と表示されます。

9



右上のスライドバーを
タップします。

10



デバイスのスキャンが始まり、
Bluetooth端末の検索が
行われます。

11




検索された[MY-CAR]をタップします。

※ 検索後[MY-CAR]が表示されず、以下のような
デバイス名"00.11.AA.BB"が表示されることが
あります。その場合、パスキー入力手順で行
うと[MY-CAR]が表示されます。または再検索
を行うと[MY-CAR]が表示される場合があり
ます。

※ 検索後またはMY-CAR選択時に"PINまたはバ
スキーが正しくないため、MY-CARをペアに設
定できませんでした。"と表示される時は[OK]
をタップすればパスキー入力画面になります。

12



⑥で表示されたパスキー<1,2,3,4>を入力し
[完了]、[OK]をタップします。

13



これで携帯端末の登録が完了しました。

初期設定完了

C. 電話帳転送設定



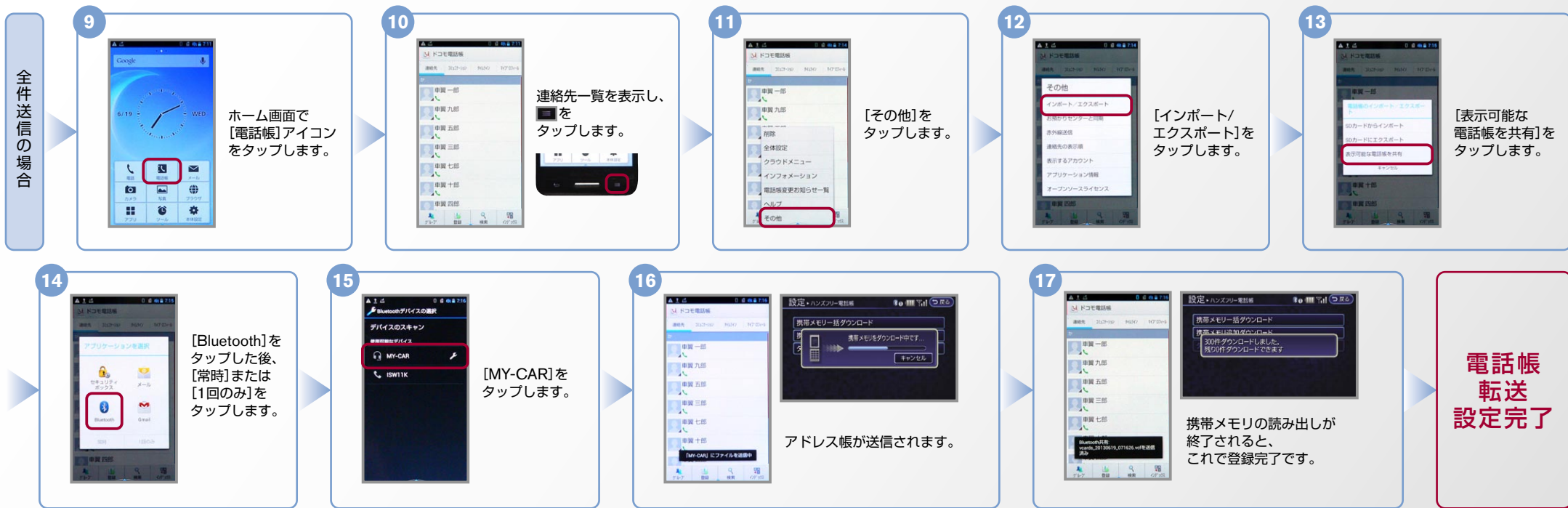
エンジン始動前にBluetoothを「オン」にしておくとナビと携帯端末がすぐにBluetoothでつながります。(BluetoothのOnの方法は「E」をご覧ください。)
 エンジン始動後にBluetoothを「オン」にした場合は、ステアリングの スイッチを2秒程度長く押すと、すぐにBluetoothでつながります。(を押さずにいても30秒程度でつながります。)



C. 電話帳転送設定 つづき



エンジン始動前にBluetoothを「オン」にしておくとナビと携帯端末がすぐにBluetoothでつながります。(BluetoothのOnの方法は"E"をご覧ください。)



D. 接続機器の切断方法

※この手順は初期設定時には必要ありません。 ※携帯端末画面、ボタン形状は実際と異なる場合があります。



ヒント エンジン始動前にBluetoothを「オン」にしておくとナビと携帯端末がすぐにBluetoothでつながります。(BluetoothのOnの方法は「E」をご覧ください。)

E. BluetoothのOn/Offの方法 ※この手順は初期設定時には必要ありません。

1



ホーム画面上で、
[本体設定]アイコンを
タップします。

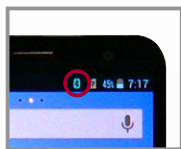


[Bluetooth]を
タップします。

2.[オフ]から[オン]にする時の設定



上の画面で右上のOFFを
タップしてONにします。

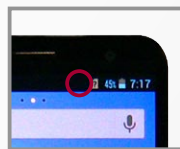


ON 画面

2.[オン]から[オフ]にする時の設定



上の画面で右上のONを
タップしてOFFにします。



OFF 画面

※Bluetoothの設定方法、登録手順についての問い合わせ先：カーウイングスお客さまセンター 0120-981-523 9:00~17:00(年末年始を除く) 携帯端末、PHSからもご利用いただけます。

こんなとき、どうするの？


クルマが替わったら？

「Bluetooth携帯端末とナビゲーションの初期設定手順」をもう一度行います。


Bluetooth携帯端末が替わったら？

「Bluetooth携帯端末とナビゲーションの初期設定手順」をもう一度行います。

「電話を前席付近に置いてください」とアナウンスされたら？

Bluetoothが「オン」になっていることを確認し、 スイッチを2秒程度長めに押してください。すぐにBluetoothでつながります。

「電話を接続してください」と表示されたら？

Bluetoothが「オン」になっていることを確認してください。「オン」になっていたら  スイッチを2秒程度長めに押してください。それでもつながらなければBluetoothを「オフ」にしてもう一度A.ナビゲーションの設定の①からはじめてください。

(Bluetoothのオン・オフの方法はE.BluetoothのOn/Offの方法をご覧ください。)

携帯端末の登録ができなかったら？

Bluetoothが「オン」になっていると、携帯端末の登録ができません。

Bluetoothボタンを押して「オフ」にしてから登録を始めてください。

(Bluetoothのオン・オフの方法はE.BluetoothのOn/Offの方法をご覧ください。)

