

Bluetooth携帯端末とカーウイングスナビ(EV専用)の初期設定手順

(NTTドコモ らくらくスマートフォン
プレミアム F-09E)

NissanConnect
CARWINGS

A. ナビゲーションの設定 ※この手順書はBluetooth初期設定手順を示すものです。個々の携帯端末の使用可否については「適合携帯電話一覧」をご確認ください。

1



メニュー <メニュー>スイッチを押します。

2



<設定>を選択します。

3



<Bluetooth>を選択します。

4



<機器登録>を選択します。

5



「登録するBluetooth機器は携帯電話ですか？」と聞かれますので、<はい>を選択します。

6



上記の画面が表示されたら、この状態でストップ！
[1234]を覚えておきましょう。

携帯端末の操作へ

※携帯端末を車内に持ち込んで登録を行ってください。

B. 携帯端末の登録 ※携帯端末を車内に持ち込んで登録を行ってください。Bluetoothはオフの状態では登録を開始してください。 ※携帯端末画面、ボタン形状は実際と異なる場合があります。

7



ホーム画面をスライドさせて、メニューの下側を表示させます。

8



[設定]をタップします。

9



[通信の設定]をタップします。

10



[Bluetooth設定]をタップします。

11



[Bluetooth]をタップしてオンにします。

12



検索された[MY-CAR-EV]をタップします。

※検索後[MY-CAR-EV]が表示されず、以下のようなデバイス名"00.11.AA.BB"が表示されることがあります。その場合、パスキー入力手順まで行くと[MY-CAR-EV]が表示されます。または再検索を行うと[MY-CAR-EV]が表示される場合があります。

※検索後"PINまたはパスキーが正しくないため、MY-CAR-EVをペアに設定できませんでした。"と表示される時は[OK]をタップすればパスキー入力画面になります。

13



⑥で表示されたパスキー<1,2,3,4>を入力し[決定]、[OK]をタップします。

14



これで携帯端末の登録が完了しました。

初期設定完了

C. 電話帳転送設定

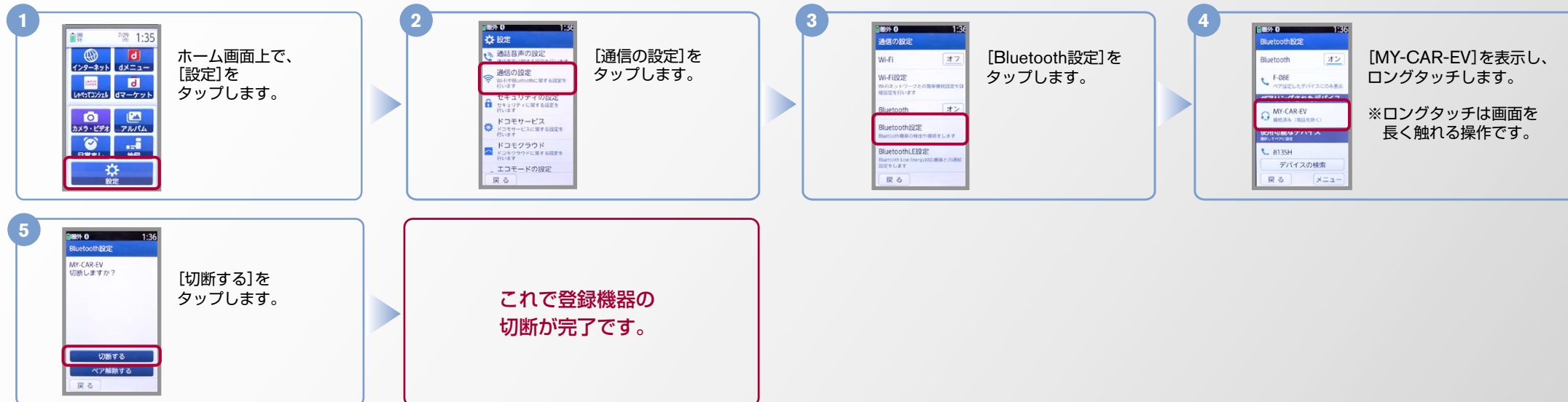


エンジン始動前にBluetoothを「オン」にしておくとナビと携帯端末がすぐにBluetoothでつながります。(BluetoothのOnの方法は「E」をご覧ください。)
エンジン始動後にBluetoothを「オン」にした場合は、ステアリングの スイッチを2秒程度長く押すと、すぐにBluetoothでつながります。
(を押さずとも30秒程度でつながります。)



D. 接続機器の切断方法

※この手順は初期設定時には必要ありません。 ※携帯端末画面、ボタン形状は実際と異なる場合があります。





エンジン始動前にBluetoothを「オン」にしておくとナビと携帯端末がすぐにBluetoothでつながります。(BluetoothのOnの方法は「E」をご覧ください。)

エンジン始動後にBluetoothを「オン」にした場合は、ステアリングの スイッチを2秒程度長く押すと、すぐにBluetoothでつながります。(を押さずにいても30秒程度でつながります。)

E. BluetoothのOn/Off の方法 ※この手順は初期設定時には必要ありません。

1



ホーム画面上で、
[設定]を
タップします。



[通信の設定]を
タップします。

2.[オフ]から[オン]にする時の設定



上の画面でBluetoothを
タップしてオンにします。



オン画面

2.[オン]から[オフ]にする時の設定



上の画面でBluetoothを
タップしてオフにします。



オフ画面

こんなとき、どうするの？

クルマが替わったら？

「Bluetooth携帯端末とナビゲーションの初期設定手順」をもう一度行います。

Bluetooth携帯端末が替わったら？

「Bluetooth携帯端末とナビゲーションの初期設定手順」をもう一度行います。

「電話を前席付近に置いてください」とアナウンスされたら？

Bluetoothが「オン」になっていることを確認し スイッチを2秒程度
長めに押してください。すぐにBluetoothでつながります。

「電話を接続してください」と表示されたら？

Bluetoothが「オン」になっていることを確認してください。「オン」になっていたら スイッチを
2秒程度長めに押してください。それでもつながらなければBluetoothを「オフ」にしてもう一度
A.ナビゲーションの設定の①からはじめてください。

(Bluetoothのオン・オフの方法はE.BluetoothのOn/Offの方法をご覧ください。)

携帯電話の登録ができなかった またはBluetooth接続できなかったら？

Bluetooth携帯電話とナビゲーションの登録情報を削除し、「Bluetooth携帯電話とナビゲーション
の初期登録手順」をもう一度行います。



※Bluetoothの設定方法、登録手順についての問い合わせ先：カーウイングスお客さまセンター 0120-981-523 9:00～17:00(年末年始を除く) 携帯端末、PHSからもご利用いただけます。