

A. ナビゲーションの設定 ※この手順書はBluetooth初期設定手順を示すものです。個々の携帯端末の使用可否については「適合携帯電話一覧」をご確認ください。

1

＜メニュー＞スイッチを押します。

2

＜設定＞を選択します。

3

＜Bluetooth＞を選択します。

4

＜機器登録＞を選択します。

5

「登録するBluetooth機器は携帯電話ですか？」と聞かれますので、＜はい＞を選択します。

6

上記の画面が表示されたら、この状態でストップ！携帯端末の操作を開始します。

携帯端末の操作へ

※携帯端末を車内に持ち込んで登録を行ってください。

B. 携帯端末の登録 ※携帯端末を車内に持ち込んで登録を行ってください。Bluetoothはオフの状態ですべてのBluetooth機器の検索を開始してください。 ※機種によって、携帯端末画面、ボタン形状は実際と異なる場合があります。

7

＜メニュー＞ボタンを押しメニュー画面を出します。

8

[設定]を選択し、＜決定＞ボタンを押します。

9

[便利機能]を選択し、＜決定＞ボタンを押します。

10

[Bluetooth]を選択し、＜決定＞ボタンを押します。

11

[OFF]を選択し、＜決定＞ボタンを押します。[ON]に切り替わりBluetooth機器の検索が始まります。

12

[MY-CAR]を選択し、＜決定＞ボタンを押します。

13

⑥で表示されたパスキー＜1,2,3,4＞を入力し、[OK]を選択し、＜決定＞ボタンを押します。

14

[MY-CAR接続済み]が表示されます。

携帯端末の登録完了



エンジン始動前にBluetoothを「オン」にしておくとナビと携帯端末がすぐにBluetoothでつながります。(BluetoothのOnの方法は「E」をご覧ください。)

エンジン始動後にBluetoothを「オン」にした場合は、ステアリングの スイッチを2秒程度長く押すと、すぐにBluetoothでつながります。(を押さずにしても30秒程度でつながります。)

C. 電話帳転送設定

- 1
 <メニュー>スイッチを押します。
- 2
 <設定>を選択します。
- 3
 <電話・CARWINGS>を選択します。
- 4
 <電話>を選択します。
- 5
 <ハンズフリー電話帳>を選択します。
- 6
 <携帯メモリー一括ダウンロード>を選択します。
- 7
 <はい>を選択します。
- 8
 「この画面のまま、携帯電話を操作してください。」と表示されますので、この状態でストップ。携帯端末の操作を行います。
- 9
 画面上に「MY-CARが連絡先と通話履歴にアクセスを許可」が表示され、画面下に が表示されますので選択し、<決定>ボタンを押します。
- 10
 画面上に「MY-CARが連絡先と通話履歴にアクセスしようとしています。MY-CARにアクセスを許可しますか?」が表示されます。
 [はい]を選択し、<決定>ボタンを押すと電話帳ダウンロードが開始されます。

電話帳転送設定完了

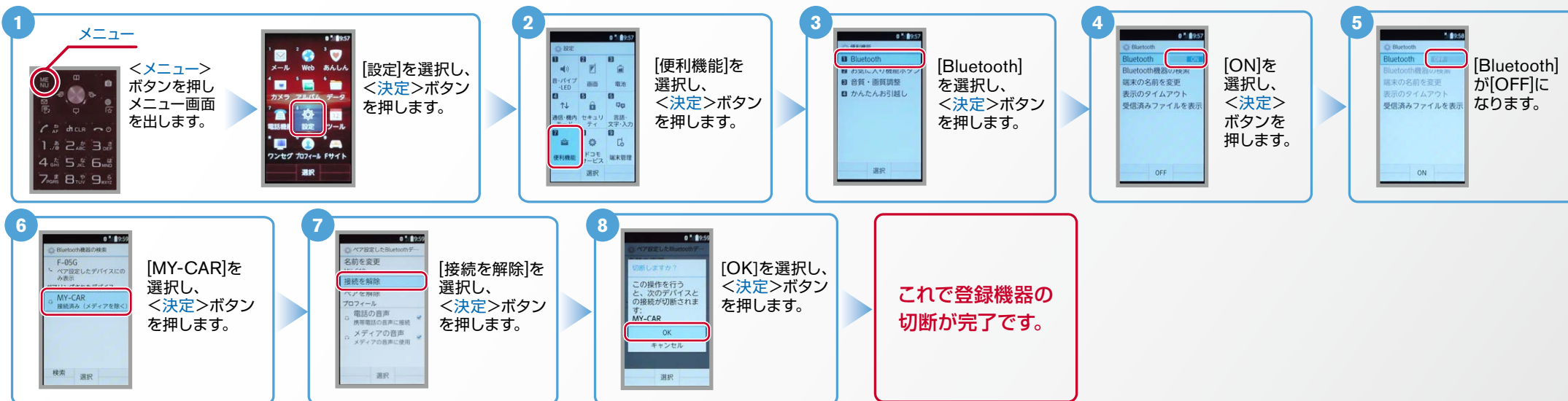


エンジン始動前にBluetoothを「オン」にしておくとナビと携帯端末がすぐにBluetoothでつながります。(BluetoothのOnの方法は「E」をご覧ください。)

エンジン始動後にBluetoothを「オン」にした場合は、ステアリングの スイッチを2秒程度長く押すと、すぐにBluetoothでつながります。(を押さずにいても30秒程度でつながります。)

D. 接続機器の切断方法

※この手順は初期設定時には必要ありません。 ※携帯端末画面、ボタン形状は実際と異なる場合があります。



E. BluetoothのOn/Offの方法

※この手順は初期設定時には必要ありません。



こんなとき、どうするの？

- クルマが替わったら？
「Bluetooth携帯端末とナビゲーションの初期設定手順」をもう一度行います。
- Bluetooth携帯端末が替わったら？
「Bluetooth携帯端末とナビゲーションの初期設定手順」をもう一度行います。
- 「電話を前席付近に置いてください」とアナウンスされたら？

Bluetoothが「オン」になっていることを確認し スイッチを2秒程度長めに押してください。すぐにBluetoothでつながります。

- 「電話を接続してください」と表示されたら？

Bluetoothが「オン」になっていることを確認してください。「オン」になっていたら スイッチを2秒程度長めに押してください。それでもつながらなければBluetoothを「オフ」にしてもう一度A.ナビゲーションの設定の①からはじめてください。

(Bluetoothのオン・オフの方法はE.BluetoothのOn/Offの方法をご覧ください。)

- 携帯端末の登録ができなかった またはBluetooth接続できなかったら？

Bluetooth携帯端末とナビゲーションの登録情報を削除し、「Bluetooth携帯端末とナビゲーションの初期登録手順」をもう一度行います。

