

## A. ナビゲーションの設定 ※この手順書はBluetooth初期設定手順を示すものです。個々の携帯端末の使用可否については「適合携帯電話一覧」をご確認ください。

**1**

<メニュー>スイッチを押します。

**2**

<設定>を選択します。

**3**

<Bluetooth>を選択します。

**4**

<機器登録>を選択します。

**5**

「登録するBluetooth機器は携帯電話ですか?」  
と聞かれますので、<はい>を選択します。

**6**

上記の画面が表示されたら、この状態でストップ!  
[1234]を覚えておきましょう。

**携帯端末の操作へ**  
※携帯端末を車内に持ち込んで登録を行ってください。

## B. 携帯端末の登録 ※携帯端末を車内に持ち込んで登録を行ってください。Bluetoothはオフの状態に登録を開始してください。※携帯端末画面、ボタン形状は実際と異なる場合があります。

**7**

ホーム画面上で、  
[設定]をタップ  
します。

**8**

[Wi-Fi・Bluetooth]を  
タップします。

**9**

[Bluetooth]右のスライド  
バーをONへスライドします。

**10**

[Bluetooth機器の検  
索]をタップします。

**11**

デバイスのスキャンが始まり、  
Bluetooth端末の検索が行われます。

**12**

検索された[MY-CAR]をタップします。

※検索後[MY-CAR]が表示されず、以下のようなデバイス名"00.11.AA.BB"が表示されることがあります。その場合、パスキー入力手順まで行くと[MY-CAR]が表示されます。または再検索を行うと[MY-CAR]が表示される場合があります。

※検索後"PINまたはパスキーが正しくないので、MY-CARをペアに設定できません。"と表示される時は[OK]をタップすればパスキー入力画面になります。

**13**

⑥で表示されたパスキー<1,2,3,4>を入力し[確定]、[OK]をタップします。

**14**

これで携帯端末の登録が完了しました。

**初期設定完了**

## C. 電話帳転送設定

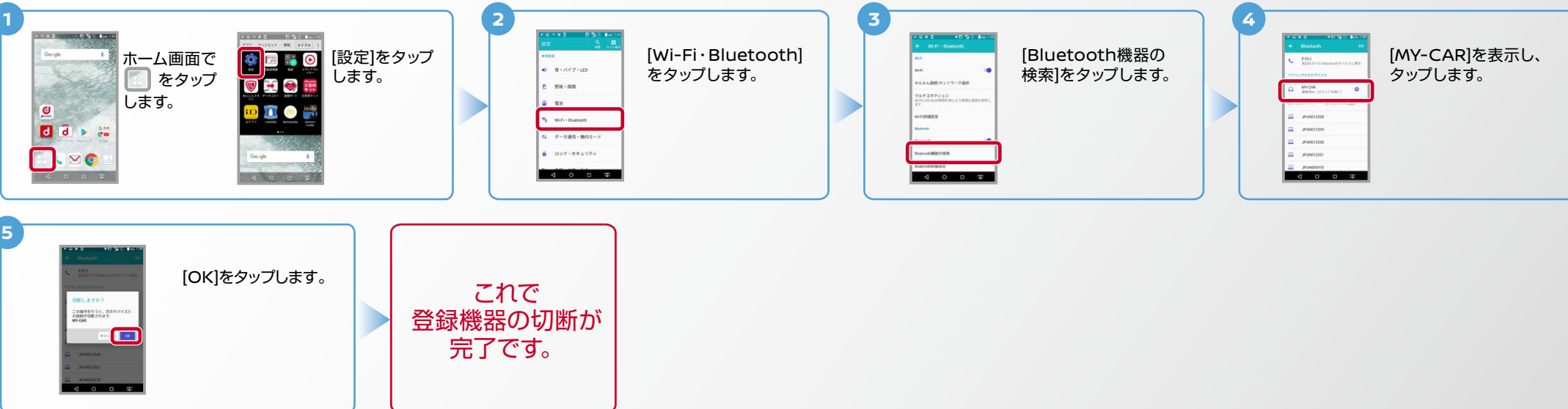


エンジン始動前にBluetoothを「オン」にしておくとナビと携帯端末がすぐにBluetoothでつながります。(BluetoothのOnの方法は"E"をご覧ください。)  
 エンジン始動後にBluetoothを「オン」にした場合は、ステアリングの スイッチを2秒程度長く押すと、すぐにBluetoothでつながります。  
 ( を押さずとも30秒程度でつながります。)



## D. 接続機器の切断方法

※この手順は初期設定時には必要ありません。 ※携帯端末画面、ボタン形状は実際と異なる場合があります。





エンジン始動前にBluetoothを「オン」にしておくとナビと携帯端末がすぐにBluetoothでつながります。(BluetoothのOnの方法は「E」をご覧ください。)

エンジン始動後にBluetoothを「オン」にした場合は、ステアリングの スイッチを2秒程度長く押すと、すぐにBluetoothでつながります。( を押さずにいても30秒程度でつながります。)

## E. BluetoothのOn/Offの方法 ※この手順は初期設定時には必要ありません。

1



ホーム画面で  
 をタップ  
します。



[設定]をタップ  
します。

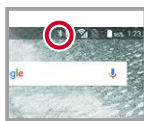


[Wi-Fi・Bluetooth]  
をタップします。

### 2.[オフ]から[オン]にする時の設定



上の画面で右上のOFFを  
タップしてONにします。

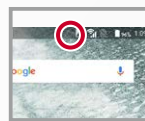


ON 画面

### 2.[オン]から[オフ]にする時の設定



上の画面で右上のONを  
タップしてOFFにします。



OFF 画面

## こんなとき、どうするの？

### クルマが替わったら？

「Bluetooth携帯端末とナビゲーションの初期設定手順」をもう一度行います。

### Bluetooth携帯端末が替わったら？

「Bluetooth携帯端末とナビゲーションの初期設定手順」をもう一度行います。

### 「電話を前席付近に置いてください」とアナウンスされたら？

Bluetoothが「オン」になっていることを確認し スイッチを2秒程度  
長めに押してください。すぐにBluetoothでつながります。

### 「電話を接続してください」と表示されたら？

Bluetoothが「オン」になっていることを確認してください。「オン」になっていたら スイッチを  
2秒程度長めに押してください。それでもつながらなければBluetoothを「オフ」にしてもう一度  
A.ナビゲーションの設定の ① から始めてください。

(Bluetoothのオン・オフの方法はE.BlutetoothのOn/Offの方法をご覧ください。)

### 携帯端末の登録ができなかった またはBluetooth接続できなかったら？

Bluetooth携帯端末とナビゲーションの登録情報を削除し、「Bluetooth携帯端末と  
ナビゲーションの初期登録手順」をもう一度行います。



※Bluetoothの設定方法、登録手順についての問い合わせ先:NissanConnectお客さまセンター 0120-981-523 9:00~17:00(年末年始を除く) 携帯端末、PHSからもご利用いただけます。