

Bluetooth携帯端末とカーウイングスナビ(EV専用)の初期設定手順 (au isai vivid LGV32)

A. ナビゲーションの設定

※この手順書はBluetooth初期設定手順を示すものです。個々の携帯端末の使用可否については「適合携帯電話一覧」をご確認ください。

1



<メニュー>スイッチを押します。

2



<設定>を選択します。

3



<Bluetooth>を選択します。

4



<機器登録>を選択します。

5



「登録するBluetooth機器は携帯電話ですか？」と聞かれますので、<はい>を選択します。

6



上記の画面が表示されたら、この状態でストップ！
[1234]を覚えておきましょう。


携帯端末の操作へ

※携帯端末を車内に持ち込んで登録を行ってください。

B. 携帯端末の登録

※携帯端末を車内に持ち込んで登録を行ってください。Bluetoothはオフの状態でも登録を開始してください。※携帯端末画面、ボタン形状は実際と異なる場合があります。

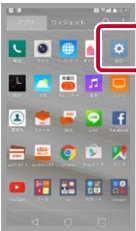
7



ホーム画面上で、
[アプリ]をタップ
します。


※画面は初期設定のホーム
画面となります。

8




[設定]をタップします。

9




ネットワークタブの
[Bluetooth]をタップします。

10




右上のスライドバーを
タップしてONにします。

11



デバイスのスキャンが始まり、
Bluetooth端末の検索が行われます。

12




検索された[MY-CAR]をタップします。

※検索後[MY-CAR]が表示されず、以下のようなデバイス名"00.11.AA.BB"が表示されることがあります。その場合、パスキー入力手順で行くと[MY-CAR]が表示されます。または再検索を行うと[MY-CAR]が表示される場合があります。


※検索後PINまたはパスキーが正しくないため、MY-CARをペアに設定できません。と表示される時は[OK]をタップすればパスキー入力画面になります。

13



⑥で表示されたパスキー<1,2,3,4>を入力[完了]、[ペアリング]をタップします。

14



これで携帯端末の登録が完了しました。

初期設定完了

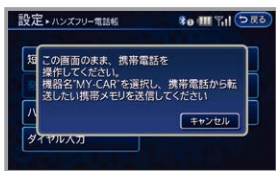
C. 電話帳転送設定



エンジン始動前にBluetoothを「オン」にしておくとナビと携帯端末がすぐにBluetoothでつながります。(BluetoothのOnの方法は「E」をご覧ください。)
エンジン始動後にBluetoothを「オン」にした場合は、ステアリングの  スイッチを2秒程度長く押すと、すぐにBluetoothでつながります。
( を押さずにいても30秒程度でつながります。)



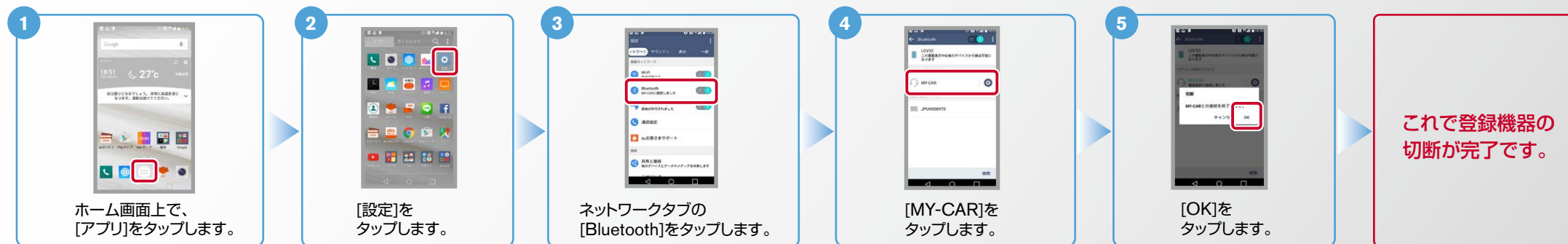
ご 注 意



ナビ画面に<携帯メモリのダウンロード確認中>が表示されている間にリクエスト承認を行ってください。
承認がなければ、15秒ほどでナビは左記画面に遷移します。左記画面が表示された場合は、一旦<キャンセル>していただき、再度<携帯メモリー一括ダウンロード>を実施してください。

D. 接続機器の切断方法

※この手順は初期設定時には必要ありません。※携帯端末画面、ボタン形状は実際と異なる場合があります。





エンジン始動前にBluetoothを「オン」にしておくとナビと携帯端末がすぐにBluetoothでつながります。(BluetoothのOnの方法は「E」をご覧ください。)

エンジン始動後にBluetoothを「オン」にした場合は、ステアリングの \odot スイッチを2秒程度長く押すと、すぐにBluetoothでつながります。(\odot を押さずにも30秒程度でつながります。)

E. BluetoothのOn/Offの方法 ※この手順は初期設定時には必要ありません。

1

ホーム画面で「アプリ」をタップします。

「設定」をタップします。

ネットワークタブの「Bluetooth」をタップします。

2.[オフ]から[オン]にする時の設定



上の画面で右上のOFFをスライドしてONにします。

ON 画面

2.[オン]から[オフ]にする時の設定



上の画面で右上のONをスライドしてOFFにします。

OFF 画面

こんなとき、どうするの?

クルマが替わったら?

「Bluetooth携帯端末とナビゲーションの初期設定手順」をもう一度行います。

Bluetooth携帯端末が替わったら?

「Bluetooth携帯端末とナビゲーションの初期設定手順」をもう一度行います。

「電話を前席付近に置いてください」とアナウンスされたら?

Bluetoothが「オン」になっていることを確認し \odot スイッチを2秒程度長めに押してください。すぐにBluetoothでつながります。

「電話を接続してください」と表示されたら?

Bluetoothが「オン」になっていることを確認してください。「オン」になっていたら \odot スイッチを2秒程度長めに押してください。それでもつながらなければBluetoothを「オフ」にしてもう一度A.ナビゲーションの設定の①からはじめてください。

(Bluetoothのオン・オフの方法はE.BluetoothのOn/Offの方法をご覧ください。)

携帯電話の登録ができなかった またはBluetooth接続できなかったら?

Bluetooth携帯電話とナビゲーションの登録情報を削除し、「Bluetooth携帯電話とナビゲーションの初期登録手順」をもう一度行います。



※Bluetoothの設定方法、登録手順についての問い合わせ先:カーウイングスお客さまセンター 0120-981-523 9:00~17:00(年末年始を除く) 携帯端末、PHSからもご利用いただけます。