

# 一般的なAndroid端末とNissanConnect ナビの初期設定手順

## A. ナビゲーションの設定

※この手順書はBluetooth初期設定手順を示すものです。個々の携帯端末の使用可否については「適合携帯電話一覧」をご確認ください。

1

メニュー <メニュー>スイッチを押します。

2

<設定>を選択します。

3

<Bluetooth>を選択します。

4

<機器登録>を選択します。

5

「登録するBluetooth機器は携帯電話ですか?」と聞かれますので、<はい>を選択します。

6

上記の画面が表示されたら、この状態でストップ! [1234]を覚えておきましょう。

携帯端末の操作へ

※携帯端末を車内に持ち込んで登録を行ってください。

## B. 携帯端末の登録

※携帯端末を車内に持ち込んで登録を行ってください。Bluetoothはオフの状態に登録を開始してください。※携帯端末画面、ボタン形状は実際と異なる場合があります。

7

[設定]を選択し、タップします。

8

[接続]をタップします。

9

[Bluetooth]をタップします。

10

右上のスライドバーをONへスライドします。

11

デバイスのスキャンが始まり、Bluetooth端末の検索が行われます。

12

検索された[MY-CAR]をタップします。

※検索後[MY-CAR]が表示されず、以下のようなデバイス名"00.11.AA.BB"が表示されることがあります。その場合、パスキー入力手順まで行くと[MY-CAR]が表示されます。または再検索を行うと[MY-CAR]が表示される場合があります。

※検索後"PINまたはパスキーが正しくないため、MY-CARをペアに設定できません。"と表示される時は[OK]をタップすればパスキー入力画面になります。

13

⑥で表示されたパスキー<1,2,3,4>を入力し、[OK]をタップします。

14

これで携帯端末の登録が完了しました。

初期設定完了

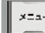
## C. 電話帳転送設定



エンジン始動前にBluetoothを「オン」にしておくとナビと携帯端末がすぐにBluetoothでつながります。(BluetoothのOnの方法は「E」をご覧ください。)  
 エンジン始動後にBluetoothを「オン」にした場合は、ステアリングの  スイッチを2秒程度長く押すと、すぐにBluetoothでつながります。  
 (  を押さずにいても30秒程度でつながります。)

1



メニュー  <メニュー>スイッチを押します。

2



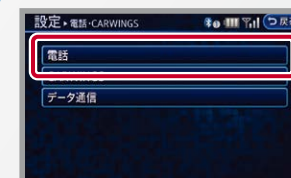
<設定>を選択します。

3



<電話・CARWINGS>を選択します。

4



<電話>を選択します。

5



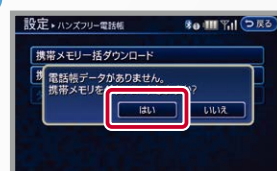
<ハンズフリー電話帳>を選択します。

6



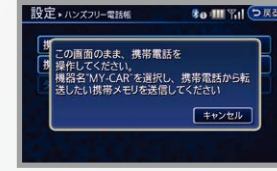
<携帯メモリー一括ダウンロード>を選択します。

7



<はい>を選択します。

8



「この画面のまま、携帯電話を操作してください。」と表示されますので、この状態でストップ。携帯端末の操作を行います。

携帯端末の操作へ


9



画面上に[連絡先および通話履歴へのアクセスを許可]が表示されます。  
 [許可]をタップすると、電話帳ダウンロードが開始されます。

電話帳転送設定完了

お使いのナビによっては、ナビ画面に<携帯メモリのダウンロード確認中>表示と同時に携帯画面上にお知らせ通知[Bluetooth接続のリクエスト]が表示されます。  
 その場合は承認してください。

電話帳ダウンロードが開始されない場合、「設定」→「Bluetooth」→「ペアリング済みデバイス」の[MY-CAR]の  をタップし、連絡先へのアクセスがONになっていることを確認してください。

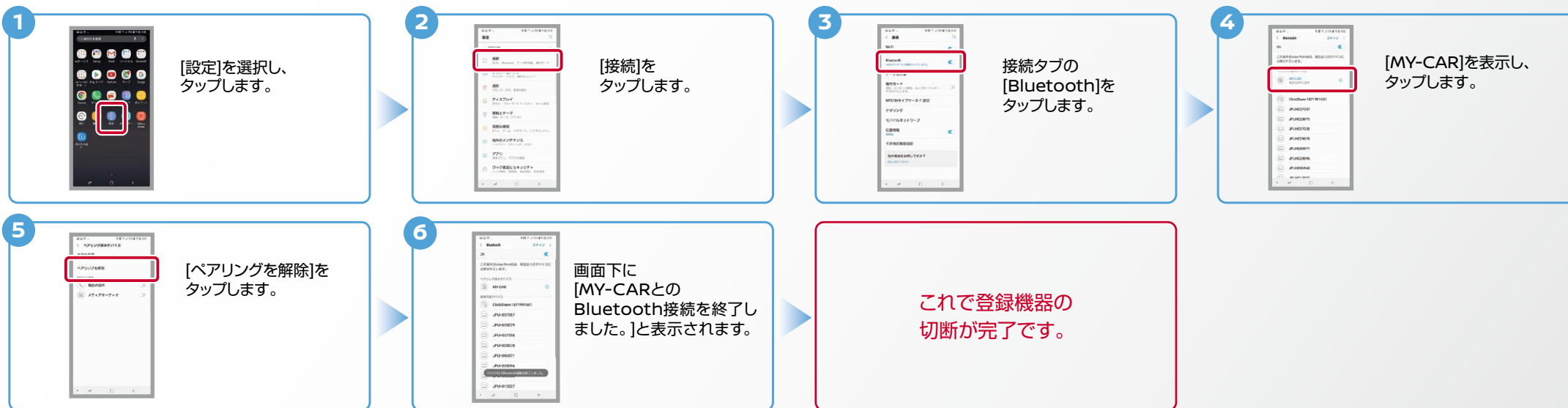




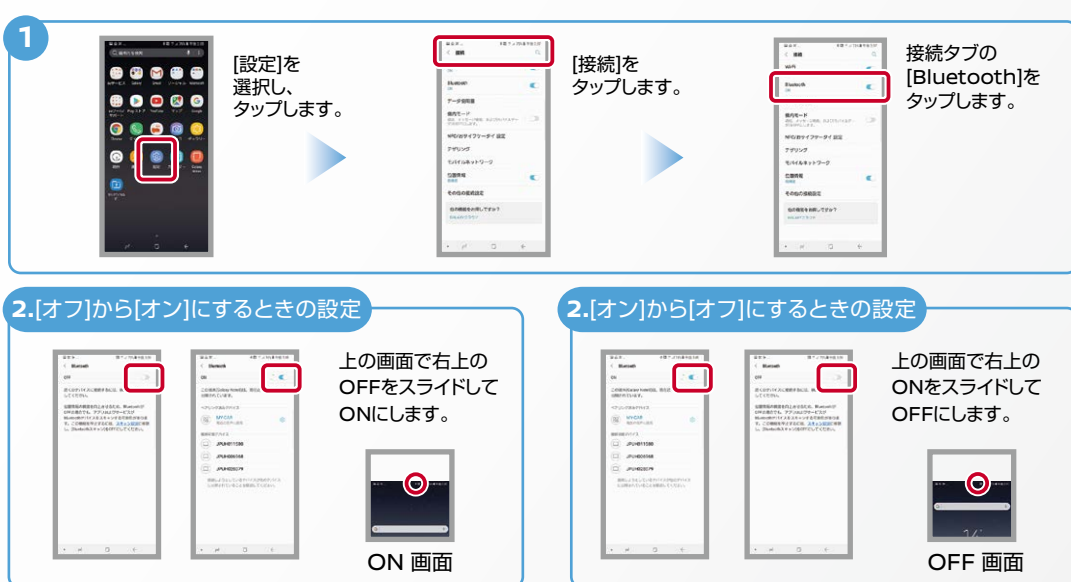
エンジン始動前にBluetoothを「オン」にしておくとナビと携帯端末がすぐにBluetoothでつながります。(BluetoothのOnの方法は「E」をご覧ください。)

エンジン始動後にBluetoothを「オン」にした場合は、ステアリングの スイッチを2秒程度長く押すと、すぐにBluetoothでつながります。( を押さずにいても30秒程度でつながります。)

#### D. 接続機器の切断方法 ※この手順は初期設定時には必要ありません。※携帯端末画面、ボタン形状は実際と異なる場合があります。



#### E. BluetoothのOn/Offの方法 ※この手順は初期設定時には必要ありません。



#### こんなとき、どうするの？

##### クルマが替わったら？

「Bluetooth携帯端末とナビゲーションの初期設定手順」をもう一度行います。

##### Bluetooth携帯端末が替わったら？

「Bluetooth携帯端末とナビゲーションの初期設定手順」をもう一度行います。

##### 「電話を前席付近に置いてください」とアナウンスされたら？

Bluetoothが「オン」になっていることを確認し スイッチを2秒程度長めに押してください。すぐにBluetoothでつながります。

##### 「電話を接続してください」と表示されたら？

Bluetoothが「オン」になっていることを確認してください。「オン」になっていたら スイッチを2秒程度長めに押してください。それでもつながらなければBluetoothを「オフ」にしてもう一度A.ナビゲーションの設定の①からはじめてください。

(Bluetoothのオン・オフの方法はE.BluetoothのOn/Offの方法をご覧ください。)

##### 携帯端末の登録ができなかった またはBluetooth接続できなかったら？

Bluetooth携帯端末とナビゲーションの登録情報を削除し、「Bluetooth携帯端末とナビゲーションの初期登録手順」をもう一度行います。

