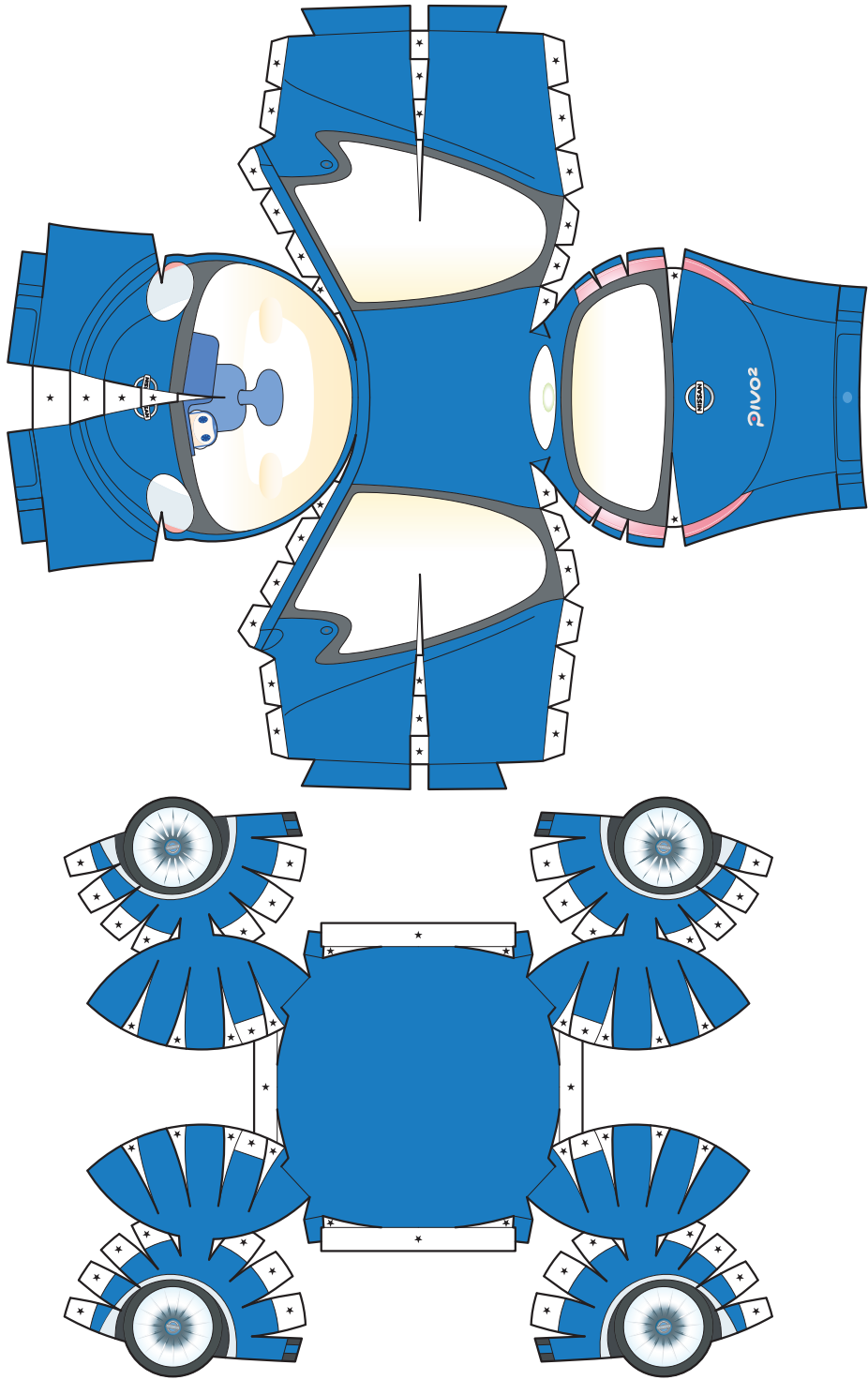


PIVO2

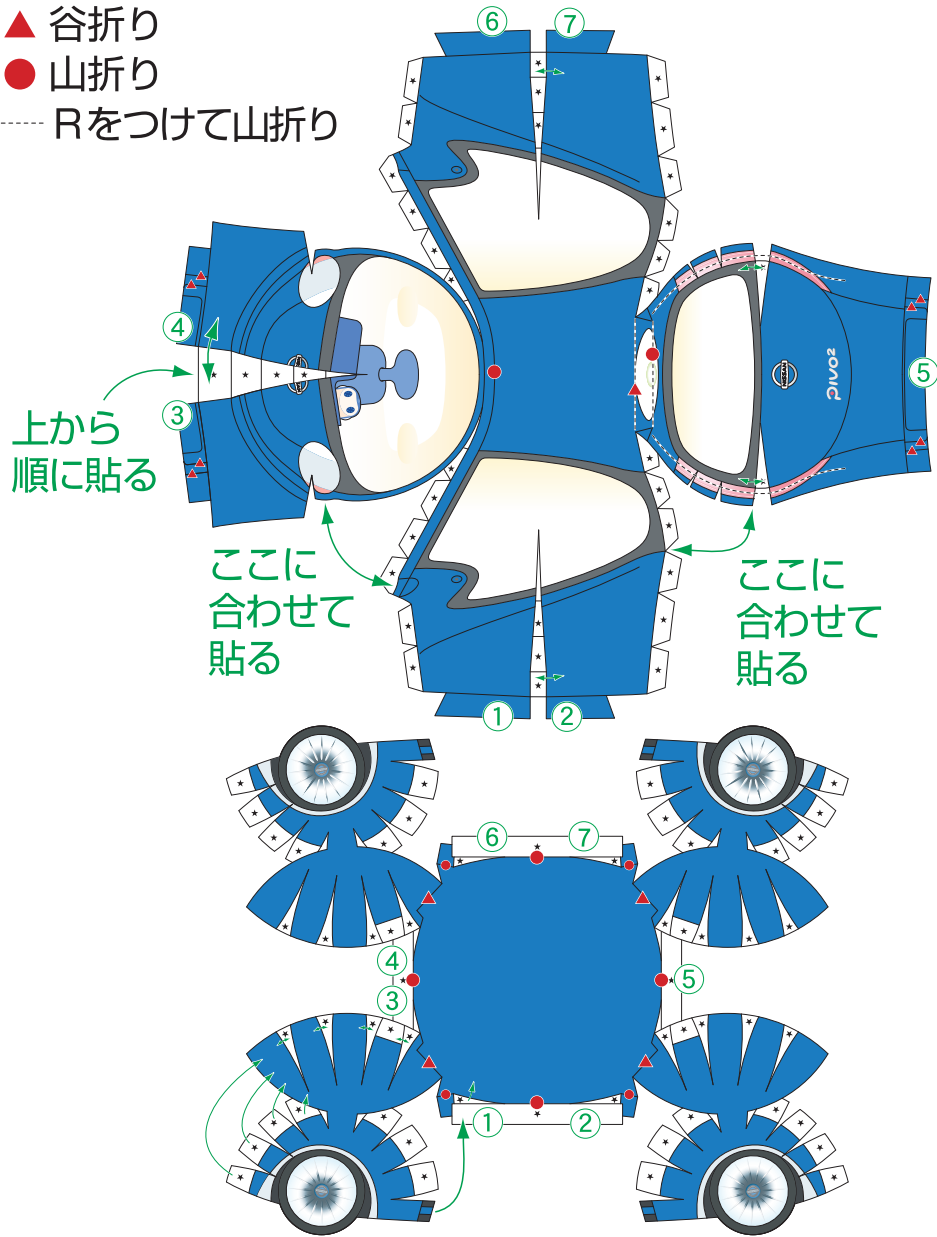
ペーパークラフト



■著作権について
ペーパークラフト作成: Mori Yu & 美和企画(C)
本データを著作権者に無断で複製販売、転載、翻訳することは法律で禁じられています。

組立説明図

- ▲ 谷折り
- 山折り
- Rをつけて山折り



■著作権について
 ペーパークラフト作成:Mori Yu & 美和企画(C)
 本データを著作権者に無断で複製販売、転載、翻訳することは法律で禁じられています。

●作り方 [難易度★★★]

用意するもの:ハサミ、カッター、定規、接着剤(木工用ボンドなどの速乾性がよいもの)
 プリントする用紙は、ケント紙などある程度厚みのあるものがよい。

1. 太線にそって、丁寧に切りとります。
2. ▲印は谷折り、●印は山折りにします。
3. 本体部分の★印(のりしろ)を矢印にしたがって①から⑦の順番で接着します。